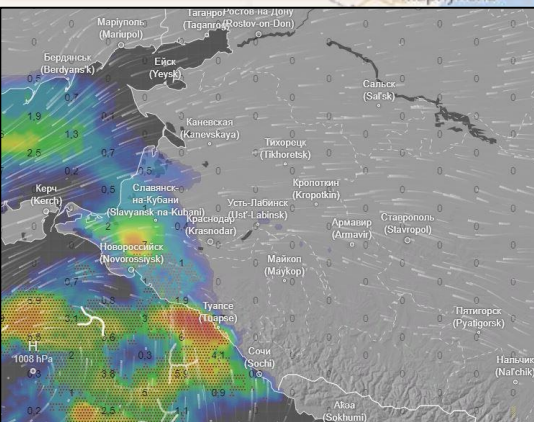


# РЕГИСТРИРУЕМЫЕ КЛАССЫ ПОЖАРНОЙ ОПАСНОСТИ НА ТЕРРИТОРИИ КРАСНОДАРСКОГО КРАЯ (по состоянию на 26-27.08.2024)

## Прогноз выпадения осадков (на 27.08.2024)

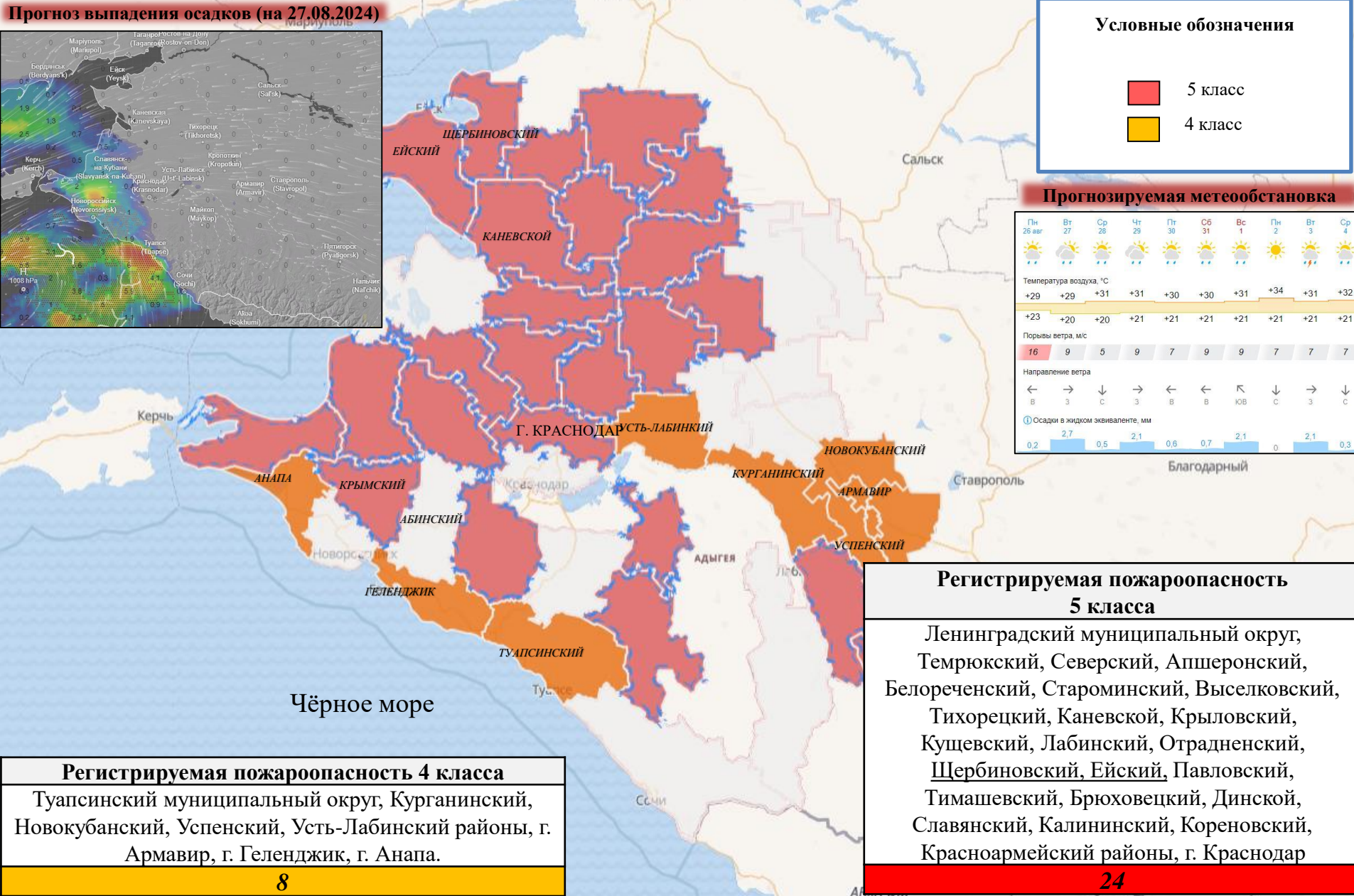


## Условные обозначения

- 5 класс
- 4 класс

## Прогнозируемая метеобстановка

Пн 26 авг	Вт 27	Ср 28	Чт 29	Пт 30	Сб 31	Вс 1	Пн 2	Вт 3	Ср 4
+29	+29	+31	+31	+30	+30	+31	+34	+31	+32
+23	+20	+20	+21	+21	+21	+21	+21	+21	+21
16	9	5	9	7	9	9	7	7	7
←	→	↓	→	←	←	↖	↓	→	↓
В	З	С	З	В	В	ЮВ	С	З	С
Осадки в жидком эквиваленте, мм									
0,2	2,7	0,5	2,1	0,6	0,7	2,1	0	2,1	0,3



### Регистрируемая пожароопасность 4 класса

Туапсинский муниципальный округ, Курганинский, Новокубанский, Успенский, Усть-Лабинский районы, г. Армавир, г. Геленджик, г. Анапа.

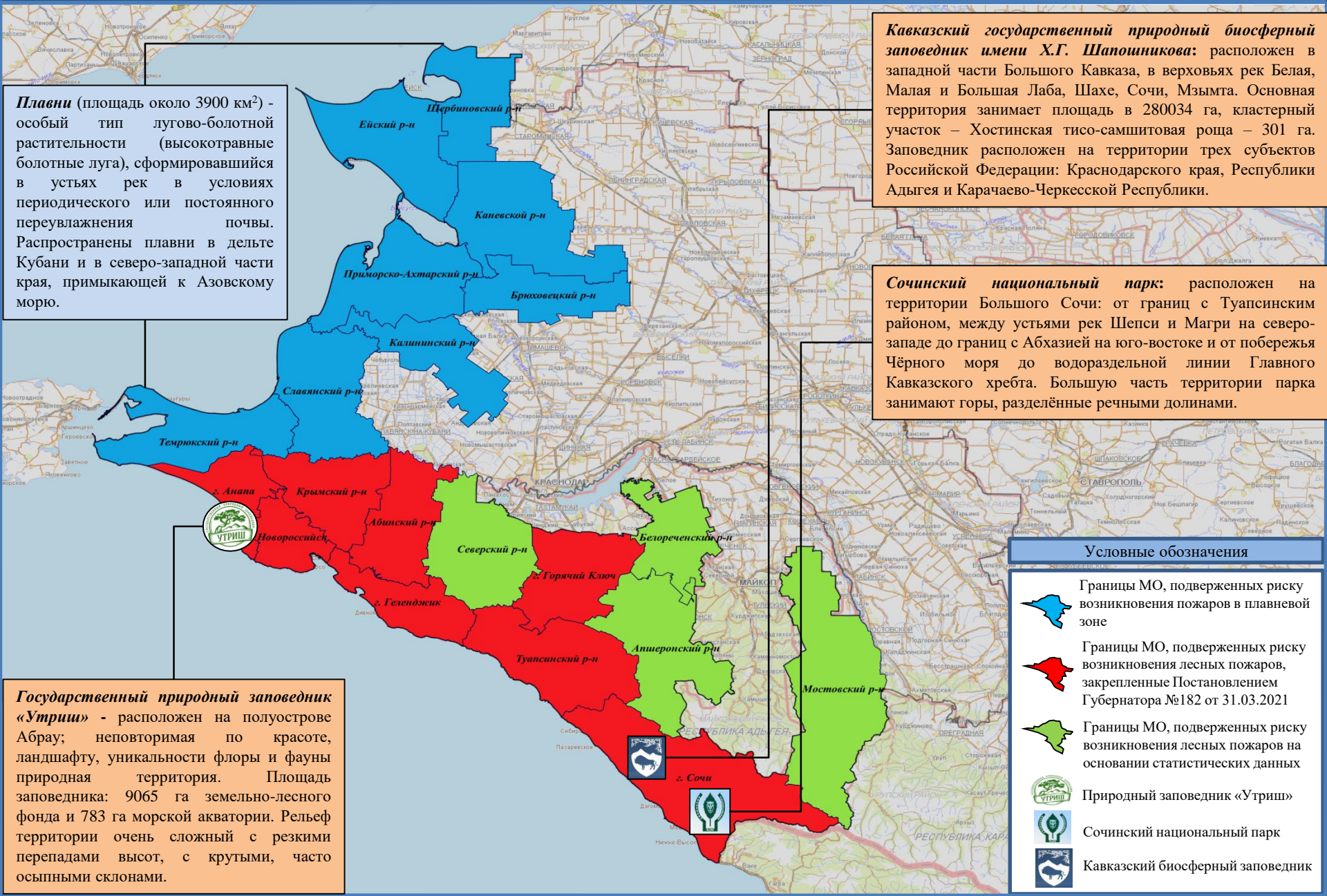
8

### Регистрируемая пожароопасность 5 класса

Ленинградский муниципальный округ, Темрюкский, Северский, Апшеронский, Белореченский, Староминский, Выселковский, Тихорецкий, Каневской, Крыловский, Куцевский, Лабинский, Отрадненский, Щербиновский, Ейский, Павловский, Тимашевский, Брюховецкий, Динской, Славянский, Калининский, Кореновский, Красноармейский районы, г. Краснодар

24

# ИНФОРМАЦИОННЫЕ МАТЕРИАЛЫ ПО РИСКУ ВОЗНИКНОВЕНИЯ ЛЕСНЫХ И ЛАНДШАФТНЫХ ПОЖАРОВ НА ТЕРРИТОРИИ КРАСНОДАРСКОГО КРАЯ









**Плавни** (площадь около 3900 км<sup>2</sup>) - особый тип лугово-болотной растительности (высокотравные болотные луга), сформировавшийся в устьях рек в условиях периодического или постоянного переувлажнения почвы. Распространены плавни в дельте Кубани и в северо-западной части края, примыкающей к Азовскому морю.

**Кавказский государственный природный биосферный заповедник имени Х.Г. Шапошникова:** расположен в западной части Большого Кавказа, в верховьях рек Белая, Малая и Большая Лаба, Шахе, Сочи, Мзымта. Основная территория занимает площадь в 280034 га, кластерный участок – Хостинская тисо-самшитовая роща – 301 га. Заповедник расположен на территории трех субъектов Российской Федерации: Краснодарского края, Республики Адыгея и Карачаево-Черкесской Республики.

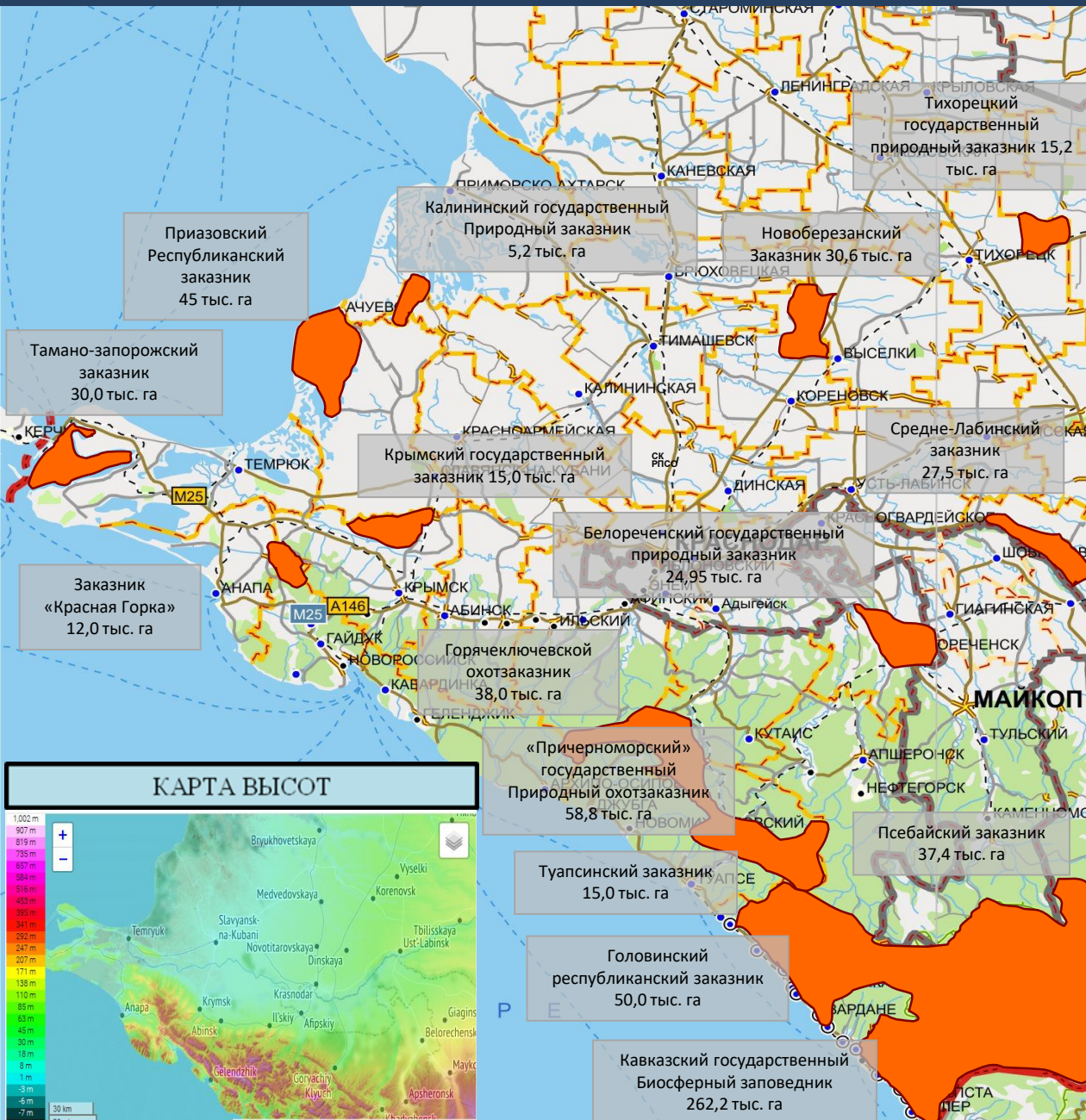
**Сочинский национальный парк:** расположен на территории Большого Сочи: от границ с Туапсинским районом, между устьями рек Шепсы и Магри на северо-западе до границ с Абхазией на юго-востоке и от побережья Чёрного моря до водораздельной линии Главного Кавказского хребта. Большую часть территории парка занимают горы, разделённые речными долинами.

**Государственный природный заповедник «Утриш»** - расположен на полуострове Абрау; неповторимая по красоте, ландшафту, уникальности флоры и фауны природная территория. Площадь заповедника: 9065 га земельно-лесного фонда и 783 га морской акватории. Рельеф территории очень сложный с резкими перепадами высот, с крутыми, часто осыпными склонами.

**Условные обозначения**

-  Границы МО, подверженных риску возникновения пожаров в плавневой зоне
-  Границы МО, подверженных риску возникновения лесных пожаров, закрепленные Постановлением Губернатора №182 от 31.03.2021
-  Границы МО, подверженных риску возникновения лесных пожаров на основании статистических данных
-  Природный заповедник «Утриш»
-  Сочинский национальный парк
-  Кавказский биосферный заповедник

# ПРИНАДЛЕЖНОСТЬ ЛЕСНЫХ УГОДИЙ



**Условные обозначения**

Земли особо охраняемых природных территорий

# РЕКОМЕНДАЦИИ ПО ПРОВЕДЕНИЮ ПРЕВЕНТИВНЫХ МЕРОПРИЯТИЙ ПО РИСКУ ВОЗНИКНОВЕНИЯ ПРИРОДНЫХ ПОЖАРОВ НА ТЕРРИТОРИИ КРАСНОДАРСКОГО КРАЯ

## Комплекс превентивных мероприятий

1. Довести прогноз до глав городских и сельских поселений, руководителей туристических групп, руководителей санаторно-курортных комплексов, руководителей баз и зон отдыха, руководителей предприятий, организаций, аварийно-спасательных формирований;
2. Усилить контроль за соблюдением обязательных противопожарных разрывов в населенных пунктах.
3. Провести патрулирование в местах огнеопасных работ, контролировать соблюдение правил пожарной безопасности;
4. Поддерживать в постоянной готовности системы оповещения населения;
5. Рекомендовать неукоснительное соблюдение требований по организации минерализованных полос к предприятиям, организациям, учреждениям, другим юридическим лицам и гражданам, ведущих заготовки леса, и деятельность которых связана с лесными массивами, а также населенным пунктам, расположенным вблизи лесных массивов;
6. Проводить разведку основного возможного направления распространения пожара;
7. В случае возникновения возгорания провести опашку участков пожара, создать заградительные полосы и осуществить пуск встречного огня;
8. Организовать подготовительные работы по проведению эвакуации людей и материальных ценностей, при необходимости провести заблаговременную эвакуацию;
9. Организовать своевременное реагирование ответственных должностных лиц от городских и сельских поселений на возникающие термические аномалии в мобильном приложении «Термические точки».