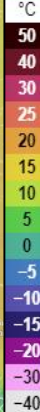


МЕТЕОРОЛОГИЧЕСКАЯ ОБСТАНОВКА НА ТЕРРИТОРИИ КРАСНОДАРСКОГО КРАЯ на 03.11.2023

Прогноз температуры

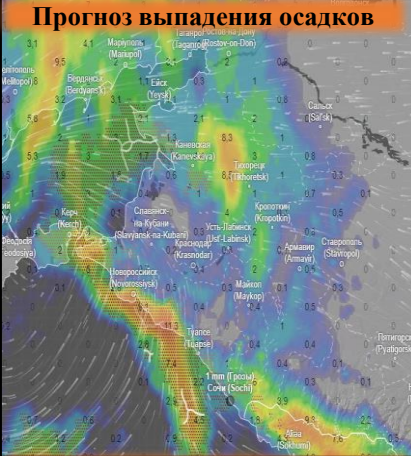
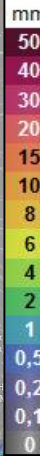


По Краснодарскому краю: облачно с прояснениями. Ночью местами кратковременный дождь, днем дождь, гроза, в отдельных районах 03.11 КМЯ: сильный дождь, ливень в сочетании с грозой, сильным ветром 20 м/с. Ветер восточной четверти 4-9 м/с, местами порывы 12-14 м/с, на Черноморском побережье местами порывы 15-18 м/с. Температура воздуха ночью 8...13°, днем 15...20°; в горах ночью 5...10°, днем 10...15°.

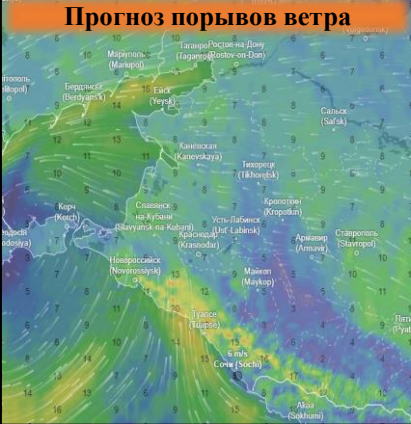
На Черноморском побережье: ночью 12...17°, днем 17...22°.

По г. Краснодару: облачно с прояснениями. Ночью преимущественно без осадков, утром и днем временами дождь. Ветер восточной четверти 4-9 м/с, утром и днем порывы до 12 м/с. Температура воздуха ночью 8...13°, днем 17...19°.

Прогноз выпадения осадков

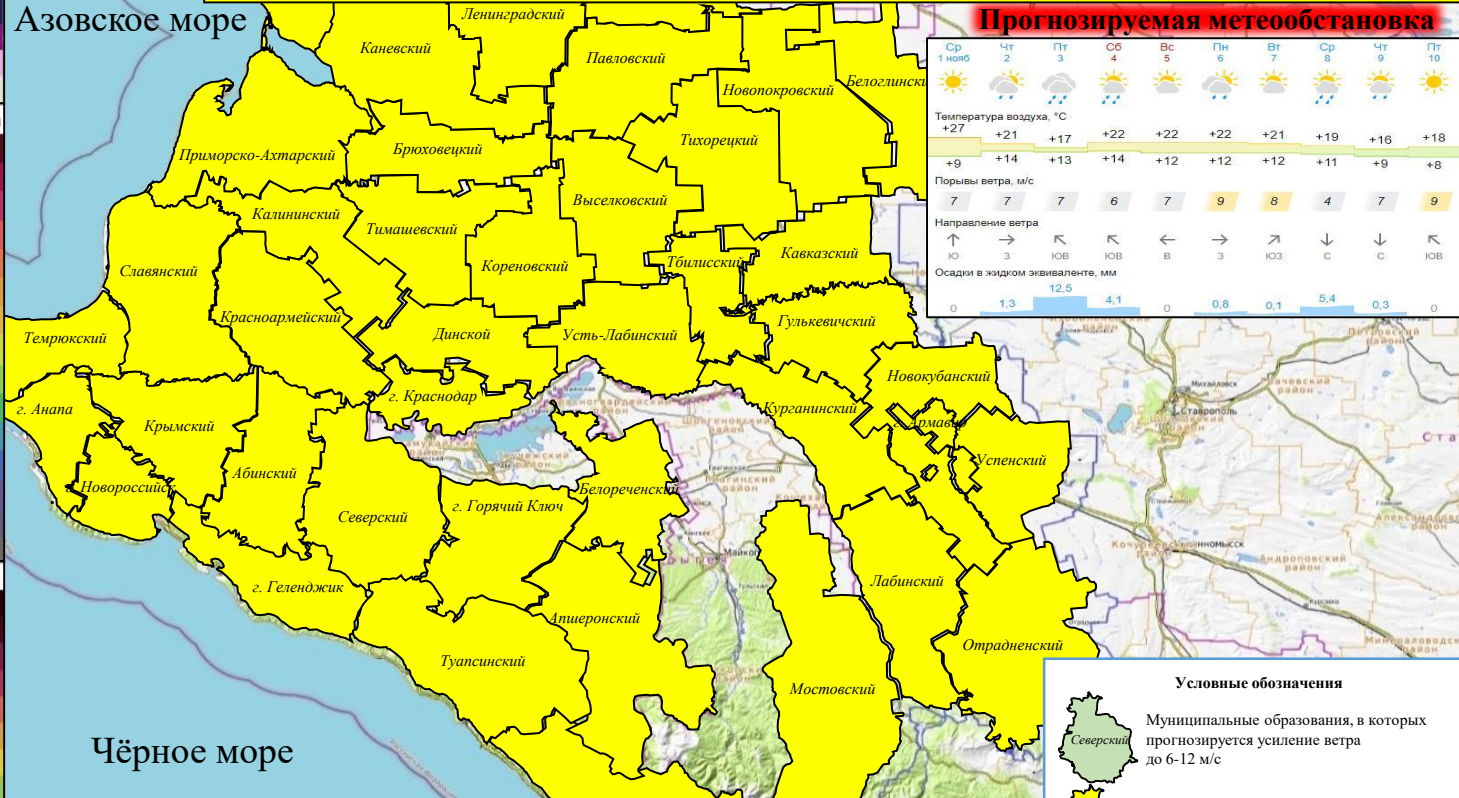


Прогноз порывов ветра



Прогнозируемая метеобстановка

Ср 1 ноя	Чт 2	Пт 3	Сб 4	Вс 5	Пн 6	Вт 7	Ср 8	Чт 9	Пт 10
Температура воздуха, °C	+27	+21	+17	+22	+22	+22	+21	+19	+18
Порывы ветра, м/с	+9	+14	+13	+14	+12	+12	+12	+11	+9
Направление ветра	↑	→	↙	↙	←	→	↗	↓	↙
Осадки в жидком эквиваленте, мм	0	1.3	12.5	4.1	0	0.8	0.1	5.4	0.3



Существует вероятность возникновения происшествий, связанных с:

- порывами линий связи и электропередачи, повалом деревьев;
- обрушением слабо закрепленных конструкций, повреждением кровли зданий;
- нарушением работы систем жизнеобеспечения населения;
- нарушением в работе всех видов транспорта;
- затруднением движения и образованием заторов на автодорогах федерального и регионального значения, увеличением ДТП.

Условные обозначения

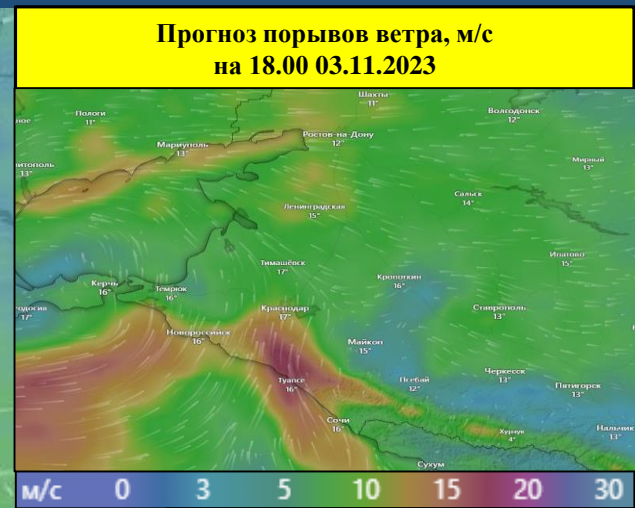
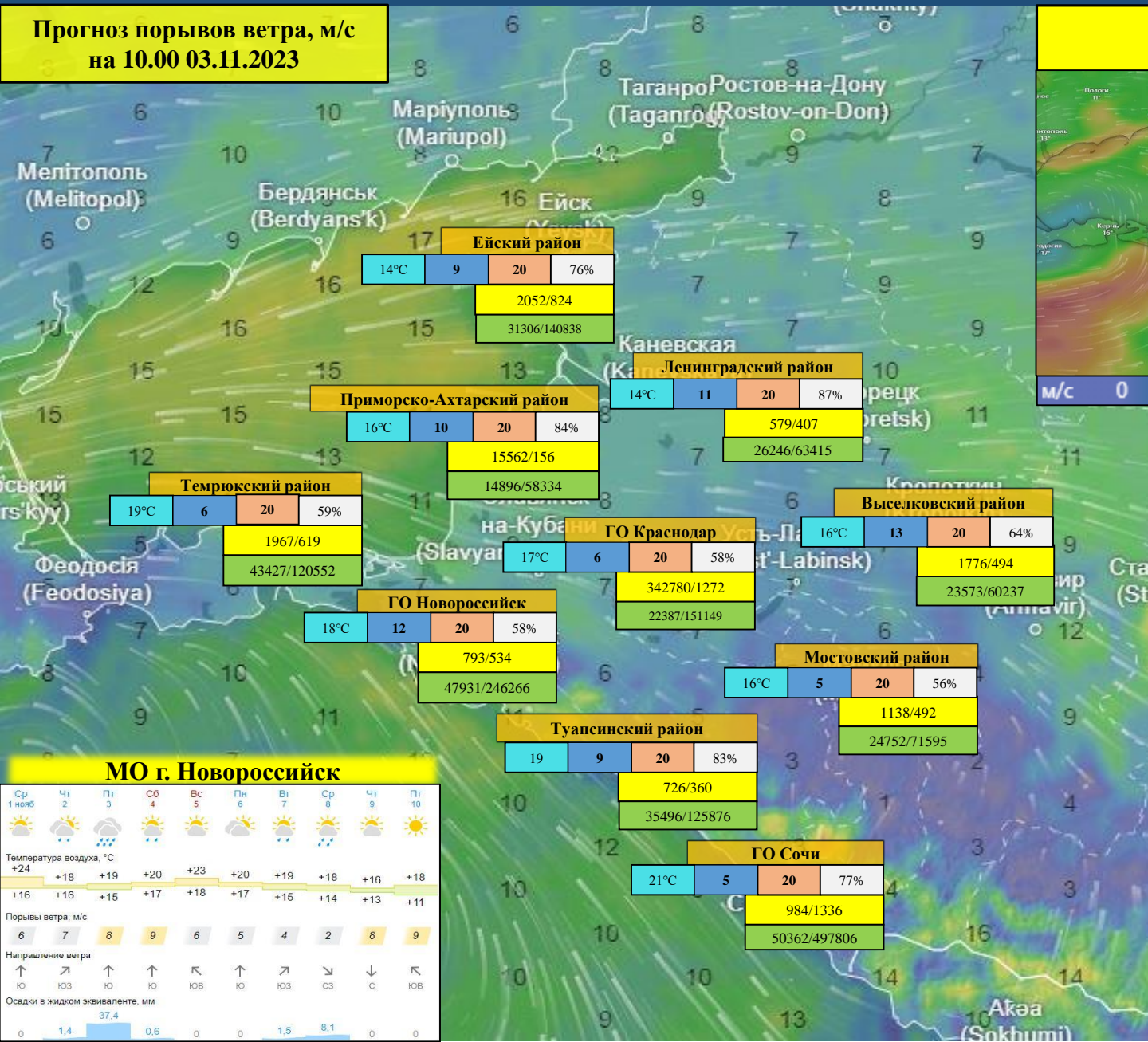
- Муниципальные образования, в которых прогнозируется усиление ветра до 6-12 м/с
- Муниципальные образования, в которых прогнозируется усиление ветра до 13-18 м/с
- Муниципальные образования, в которых прогнозируется усиление ветра до 19-30 м/с

ИНФОРМАЦИОННЫЕ МАТЕРИАЛЫ ПО ПОРЫВАМ ВЕТРА НА ТЕРРИТОРИИ КРАСНОДАРСКОГО КРАЯ

(с использованием информационных ресурсов Ventusky, Windy)

**Прогноз порывов ветра, м/с
на 10.00 03.11.2023**

**Прогноз порывов ветра, м/с
на 18.00 03.11.2023**



При наихудшем сценарии в зону отключения попадают:

44 муниципальных образований
1740 населенных пунктов
1 215 462 дома,
5 620 688 чел.;
6 153 СЗО;
1 165 автомобильных мостов.

- Условные обозначения**
- 50% - износ электроэнергетических систем
 - 321/20 - протяженность ЛЭП/ТП (шт.)
 - 19/330 - кол-во домов /населения
 - 6°C - дневная температура воздуха
 - 6°C - ночная температура воздуха
 - 0 - количество осадков, мм
 - 17 - порывы ветра, м/с
 - скорость ветра в диапазоне 0–7 м/с
 - скорость ветра в диапазоне 8–12 м/с
 - скорость ветра в диапазоне 13–17 м/с
 - скорость ветра в диапазоне 18–25 м/с
 - скорость ветра свыше 25 м/с

МО г. Новоросийск

Ср 1 нояб	Чт 2	Пт 3	Сб 4	Вс 5	Пн 6	Вт 7	Ср 8	Чт 9	Пт 10
+24	+18	+19	+20	+23	+20	+19	+18	+16	+18
+16	+16	+15	+17	+18	+17	+15	+14	+13	+11
6	7	8	9	6	5	4	2	8	9
↑	↗	↑	↑	↖	↑	↗	↘	↓	↖
0	1.4	37.4	0.6	0	0	1.5	8.1	0	0

Туапсинский район

19	9	20	83%
726/360			
35496/125876			

ГО Сочи

21°C	5	20	77%
984/1336			
50362/497806			

Мостовский район

16°C	5	20	56%
1138/492			
24752/71595			

ГО Краснодар

17°C	6	20	58%
342780/1272			
22387/151149			

Выселковский район

16°C	13	20	64%
1776/494			
23573/60237			

Приморско-Ахтарский район

16°C	10	20	84%
15562/156			
14896/58334			

Темрюкский район

19°C	6	20	59%
1967/619			
43427/120552			

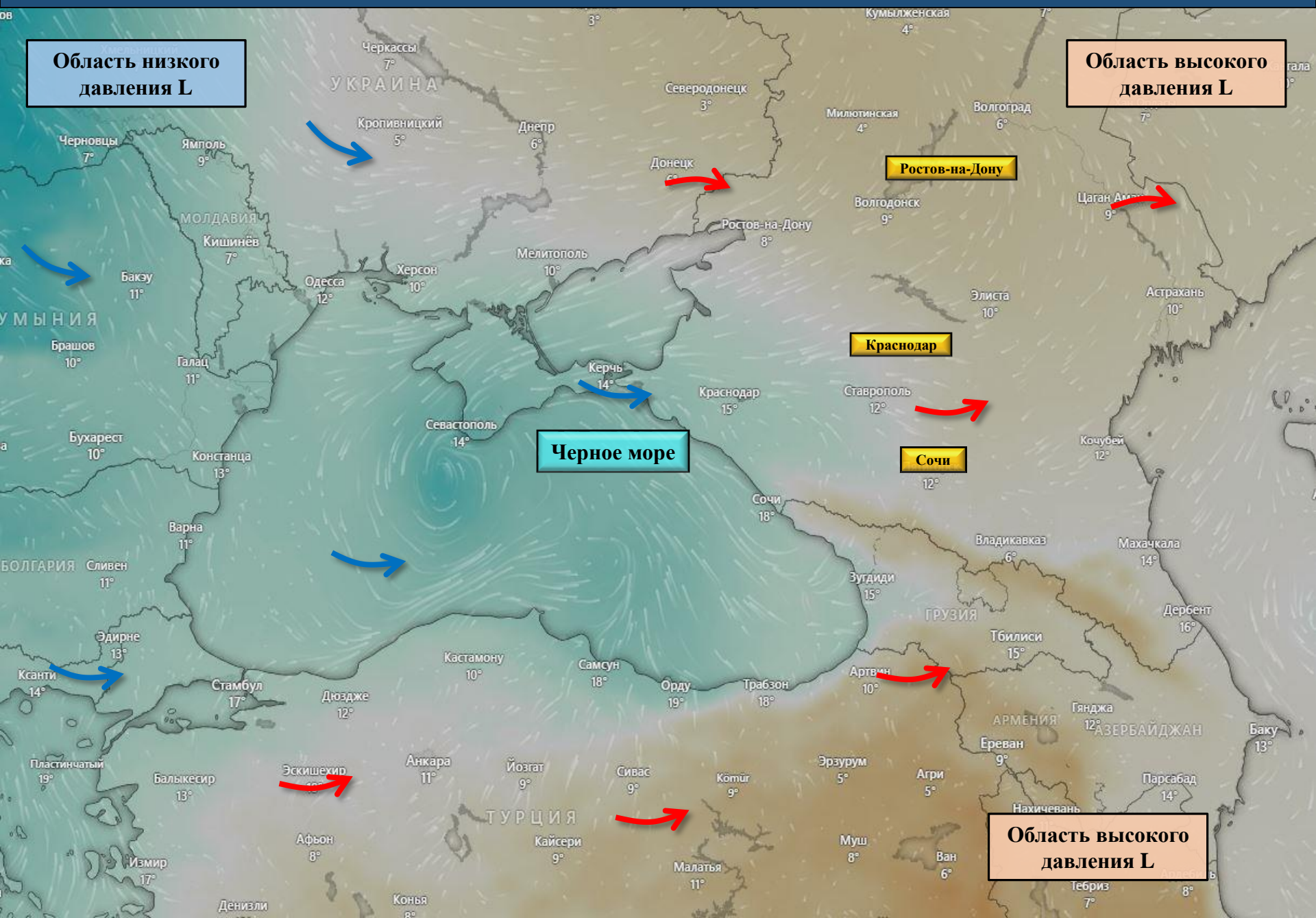
Ленинградский район

14°C	11	20	87%
579/407			
26246/63415			

Ейский район

14°C	9	20	76%
2052/824			
31306/140838			

ИНФОРМАЦИОННЫЕ МАТЕРИАЛЫ ПО МЕТЕОБСЛОВАНИЮ
НА ТЕРРИТОРИИ КРАСНОДАРСКОГО КРАЯ
(использовались данные, представленные в информационном ресурсе погоды Windy)



ПРОВЕДЕНИЕ РАСЧЕТОВ ДЛЯ ОРГАНИЗАЦИИ НОРМАЛЬНЫХ УСЛОВИЙ
ЖИЗНЕДЕЯТЕЛЬНОСТИ НАСЕЛЕНИЯ
(с использованием программно-расчетных комплексов)

В результате сильного ветра с порывами прогнозируется возникновение чрезвычайных ситуаций (происшествий), связанных с нарушением условий жизнедеятельности населения, повреждением (обрывом) ЛЭП и линий связи, нарушениями в системе ЖКХ.

РАСЧЕТ

потребности питьевой воды

Норма водообеспечения человека в сутки при малой физической активности (с энергозатратами до 5,0-105 Дж/ч (120 ккал/ч)) для различных видов водопотребления и режимов водообеспечения:

$$q = (NAn1 + nAn^2 + 5.5N\delta) * 1,6$$

Вывод: для организации трехразового подвоза воды (одна автоцистерна будет подвозить воду 3 раза в день по 4 000 л) необходимо привлечь 7 автоцистерн водоизмещением 4 000 л для обеспечения питьевой водой и 14 автоцистерн для обеспечения водой для приготовления пищи и умывания.

РЕКОМЕНДАЦИИ ПО ПРОВЕДЕНИЮ ПРЕВЕНТИВНЫХ МЕРОПРИЯТИЙ ПО СИЛЬНОМУ ВЕТРУ НА ТЕРРИТОРИИ КРАСНОДАРСКОГО КРАЯ

Комплекс превентивных мероприятий

1. Довести прогноз до глав городских и сельских поселений, руководителей туристических групп, руководителей санаторно-курортных комплексов, руководителей баз и зон отдыха, руководителей предприятий, организаций, аварийно-спасательных формирований;
2. Провести, при необходимости (в соответствии с прогнозной информацией), заседания комиссии по предупреждению и ликвидации чрезвычайных ситуаций и обеспечению пожарной безопасности по вопросам предупреждения возможных чрезвычайных ситуаций (происшествий), обусловленных неблагоприятным прогнозом, с введением режима повышенной готовности.
3. Поддерживать в постоянной готовности системы оповещения населения, при необходимости провести оповещение населения о возможном возникновении ЧС и происшествий;
4. Проверить готовность специальной техники, аварийно-спасательных и аварийно-восстановительных бригад муниципального звена территориальной подсистемы РСЧС в случае реагирования на возможные чрезвычайные ситуации (происшествия);
5. Поддерживать на необходимом уровне запасы материальных и финансовых ресурсов для ликвидации чрезвычайных ситуаций;
6. Усилить контроль за регистрацией групп туристов, направляющихся в горные районы, и обеспечить их достоверной информацией о метеоусловиях на маршрутах;
7. Организовать подготовительные работы по проведению эвакуации людей и материальных ценностей, при необходимости провести заблаговременную эвакуацию;
8. Другие мероприятия с учетом особенностей территории, прогнозной информации и складывающейся оперативной обстановки.