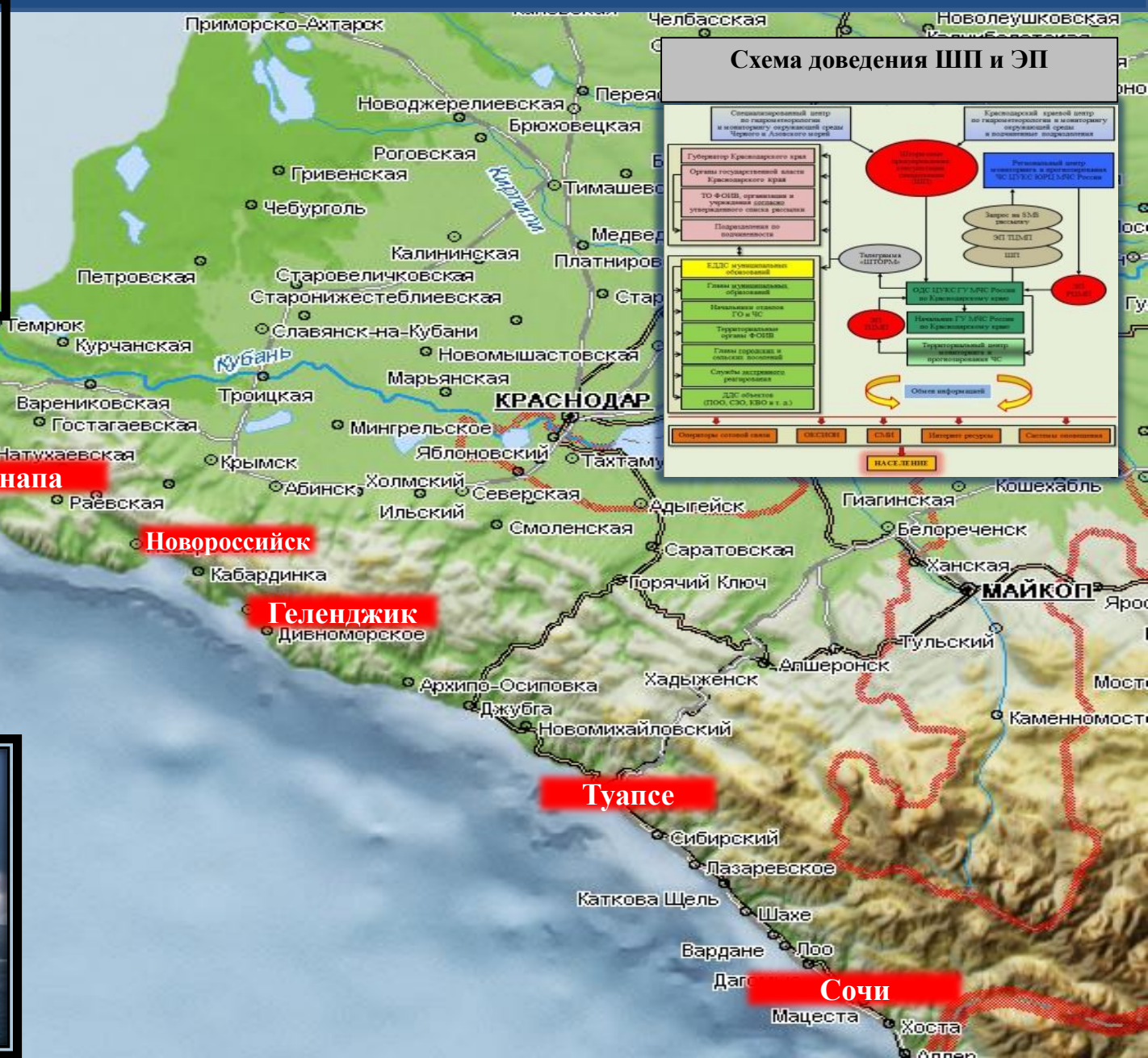




**МОДЕЛЬ
РАЗВИТИЯ ОБСТАНОВКИ В СООТВЕТСТВИИ
С НЕБЛАГОПРИЯТНЫМ ПРОГНОЗОМ
НА ТЕРРИТОРИИ КРАСНОДАРСКОГО КРАЯ**

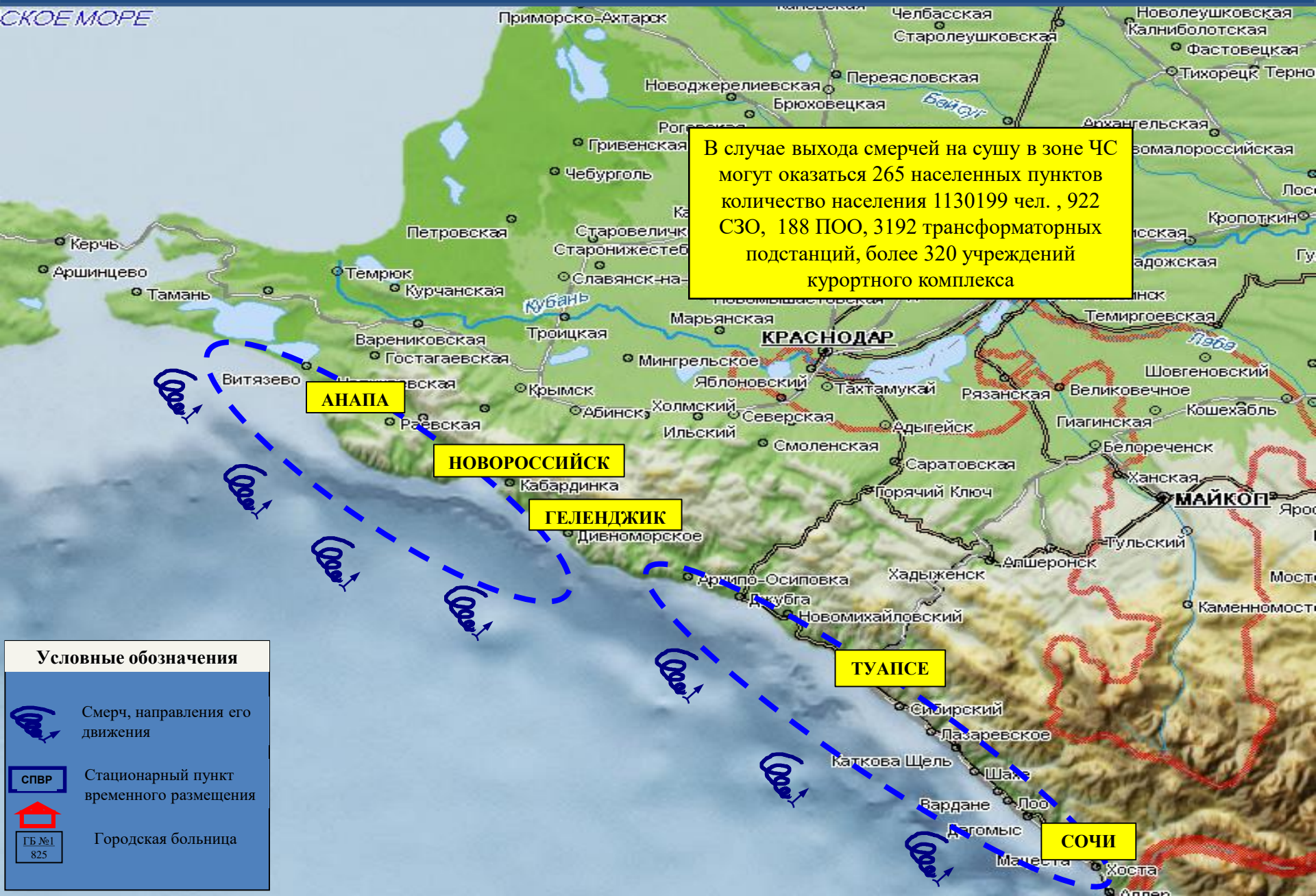


КРАСНОДАРСКИЙ КРАЙ РИСКИ ФОРМИРОВАНИЯ СМЕРЧЕЙ

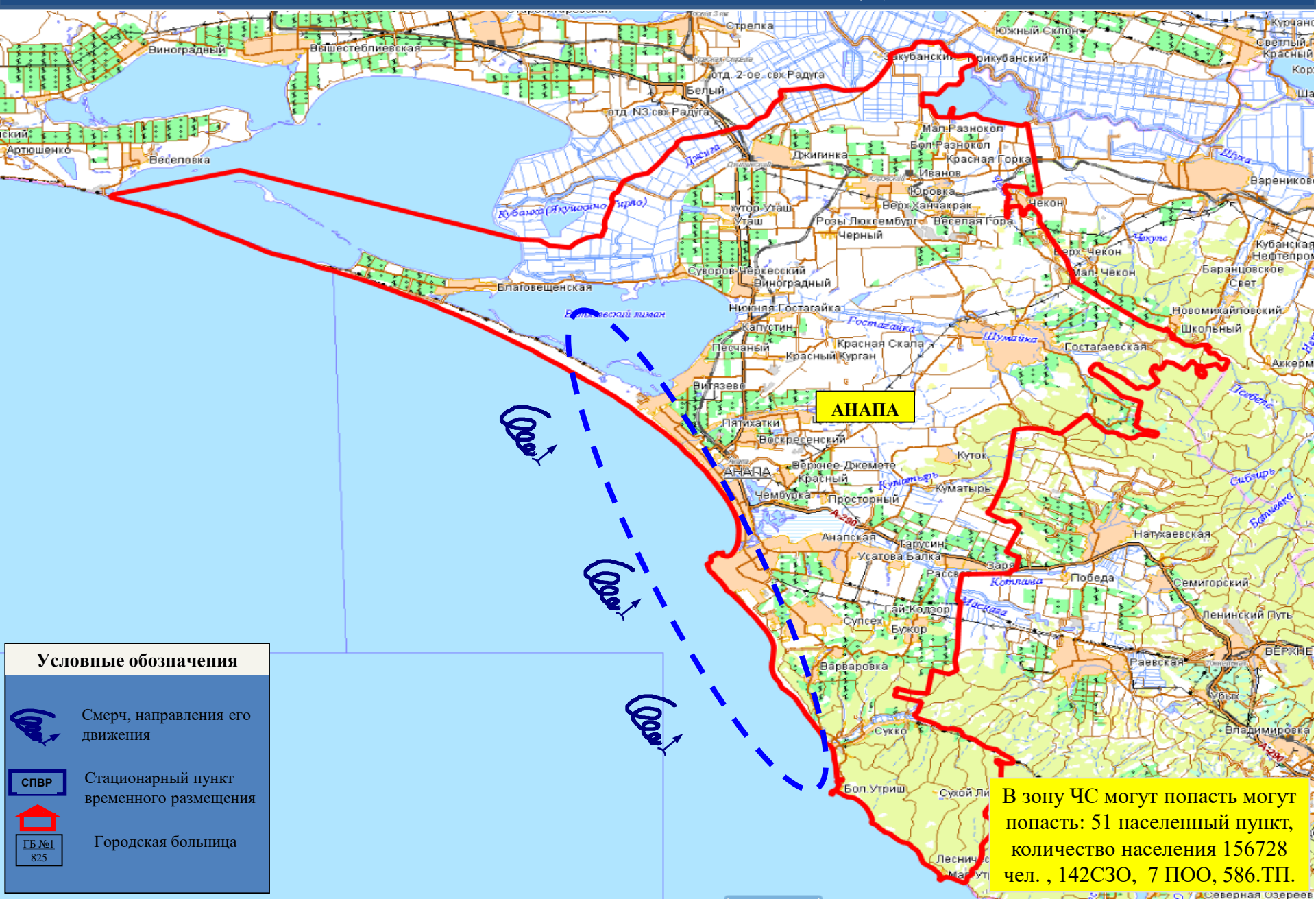


РИСКИ ВОЗНИКНОВЕНИЯ ЧС В РЕЗУЛЬТАТЕ ВОЗНИКНОВЕНИЯ СМЕРЧЕЙ НА ТЕРРИТОРИИ КРАСНОДАРСКОГО КРАЯ

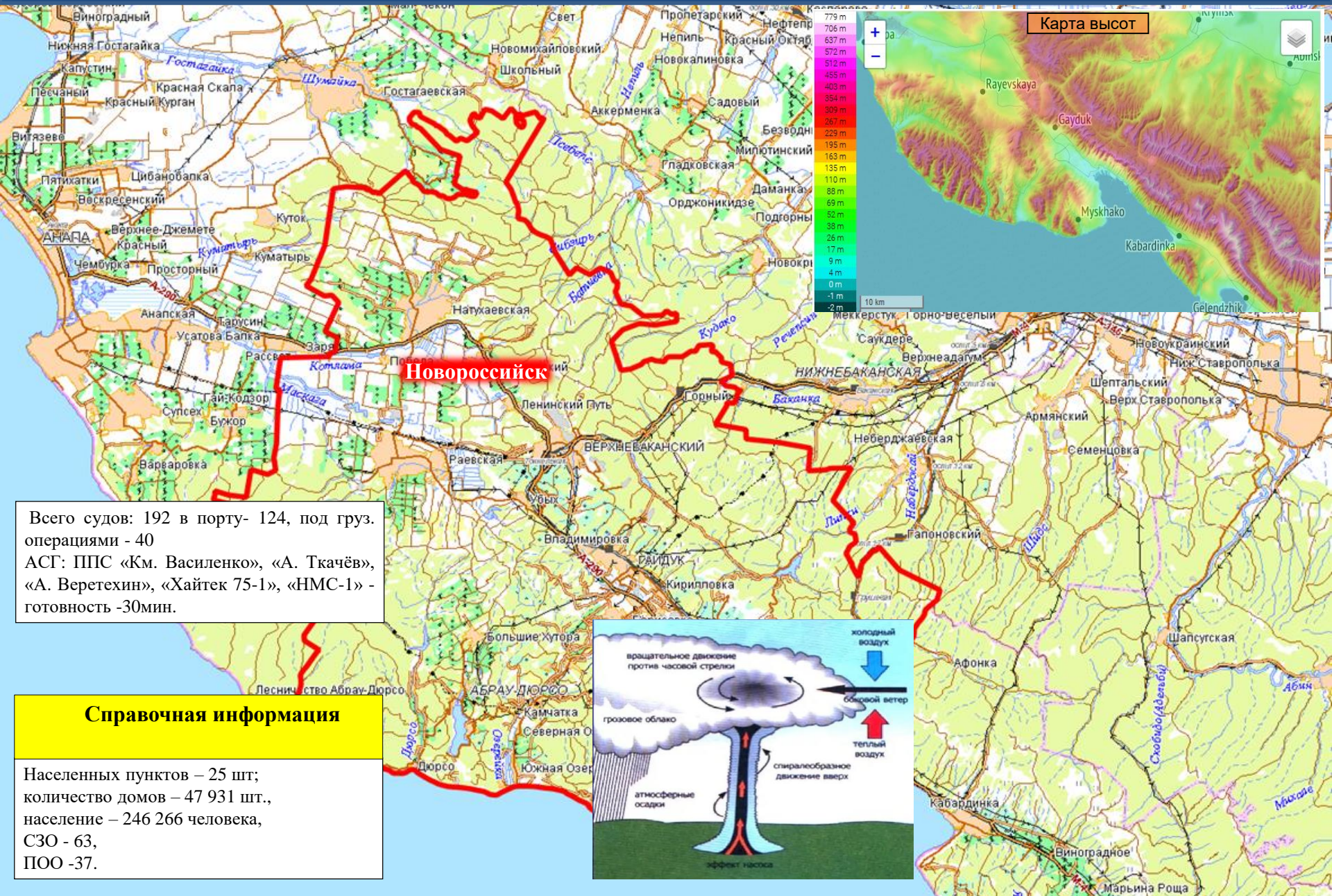
СКОЕ МОРЕ



РИСКИ ВОЗНИКНОВЕНИЯ ЧС В РЕЗУЛЬТАТЕ ВОЗНИКНОВЕНИЯ СМЕРЧЕЙ НА ТЕРРИТОРИИ МО Г. АНАПА, КРАСНОДАРСКОГО КРАЯ



ФОРМИРОВАНИЕ СМЕРЧЕЙ НА ТЕРРИТОРИИ МО Г. НОВОРОССИЙСК КРАСНОДАРСКОГО КРАЯ



Всего судов: 192 в порту- 124, под груз. операциями - 40
 АСГ: ППС «Км. Василенко», «А. Ткачёв», «А. Веретехин», «Хайтек 75-1», «НМС-1» - готовность -30мин.

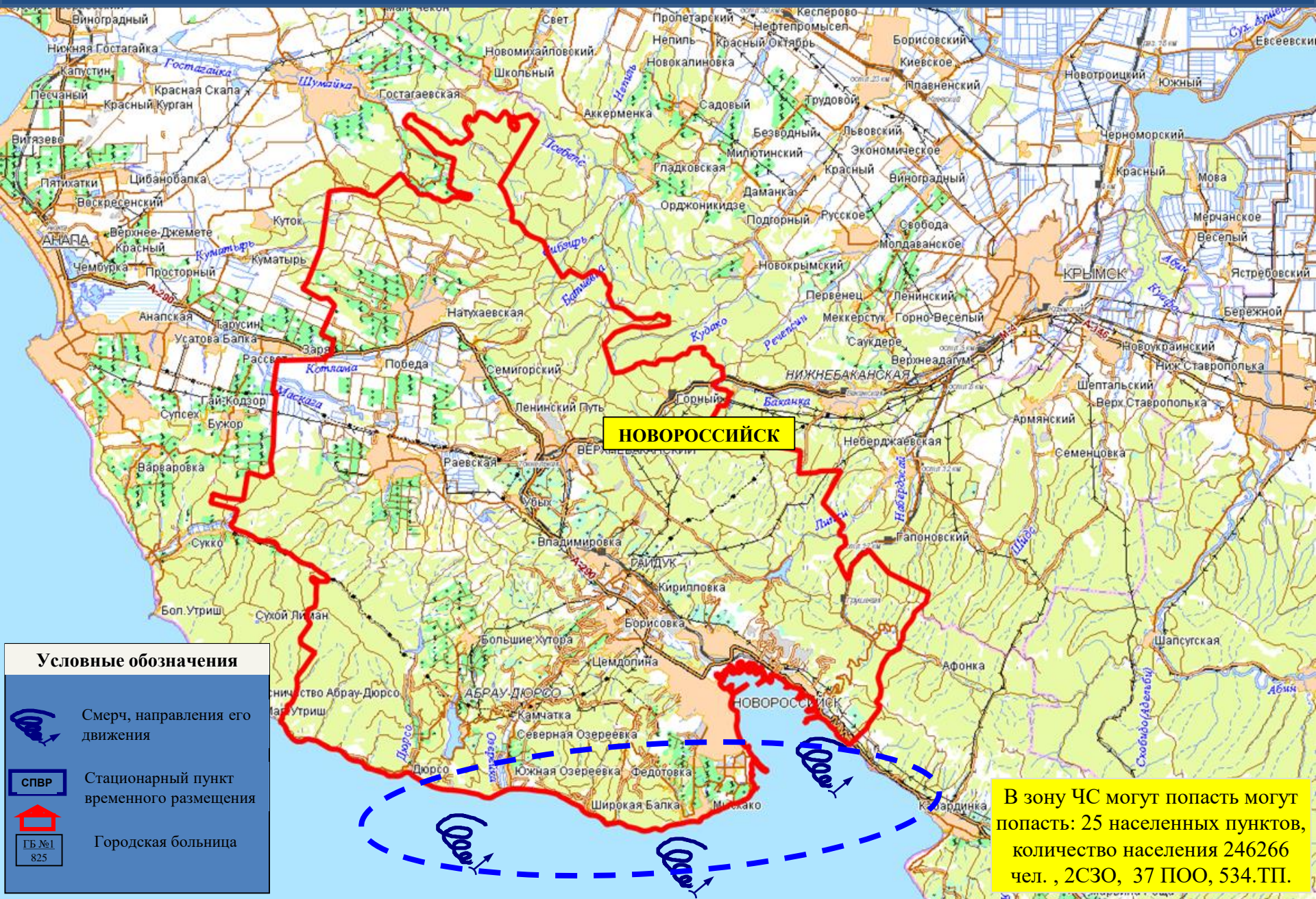
Справочная информация

Населенных пунктов – 25 шт;
 количество домов – 47 931 шт.,
 население – 246 266 человека,
 СЗО - 63,
 ПОО -37.

РИСКИ ВОЗНИКНОВЕНИЯ ЧС В РЕЗУЛЬТАТЕ ВОЗНИКНОВЕНИЯ СМЕРЧЕЙ НА ТЕРРИТОРИИ МО Г. ГЕЛЕНДЖИК, КРАСНОДАРСКОГО КРАЯ



РИСКИ ВОЗНИКНОВЕНИЯ ЧС В РЕЗУЛЬТАТЕ ВОЗНИКНОВЕНИЯ СМЕРЧЕЙ НА ТЕРРИТОРИИ МО Г. НОВОРОССИЙСК, КРАСНОДАРСКОГО КРАЯ



РИСКИ ВОЗНИКНОВЕНИЯ ЧС В РЕЗУЛЬТАТЕ ВОЗНИКНОВЕНИЯ СМЕРЧЕЙ НА ТЕРРИТОРИИ МО Г. ТУАПСЕ, КРАСНОДАРСКОГО КРАЯ



РИСКИ ВОЗНИКНОВЕНИЯ ЧС В РЕЗУЛЬТАТЕ ВОЗНИКНОВЕНИЯ СМЕРЧЕЙ НА ТЕРРИТОРИИ МО Г. СОЧИ, КРАСНОДАРСКОГО КРАЯ



Условные обозначения



Смерч, направления его движения



Стационарный пункт временного размещения



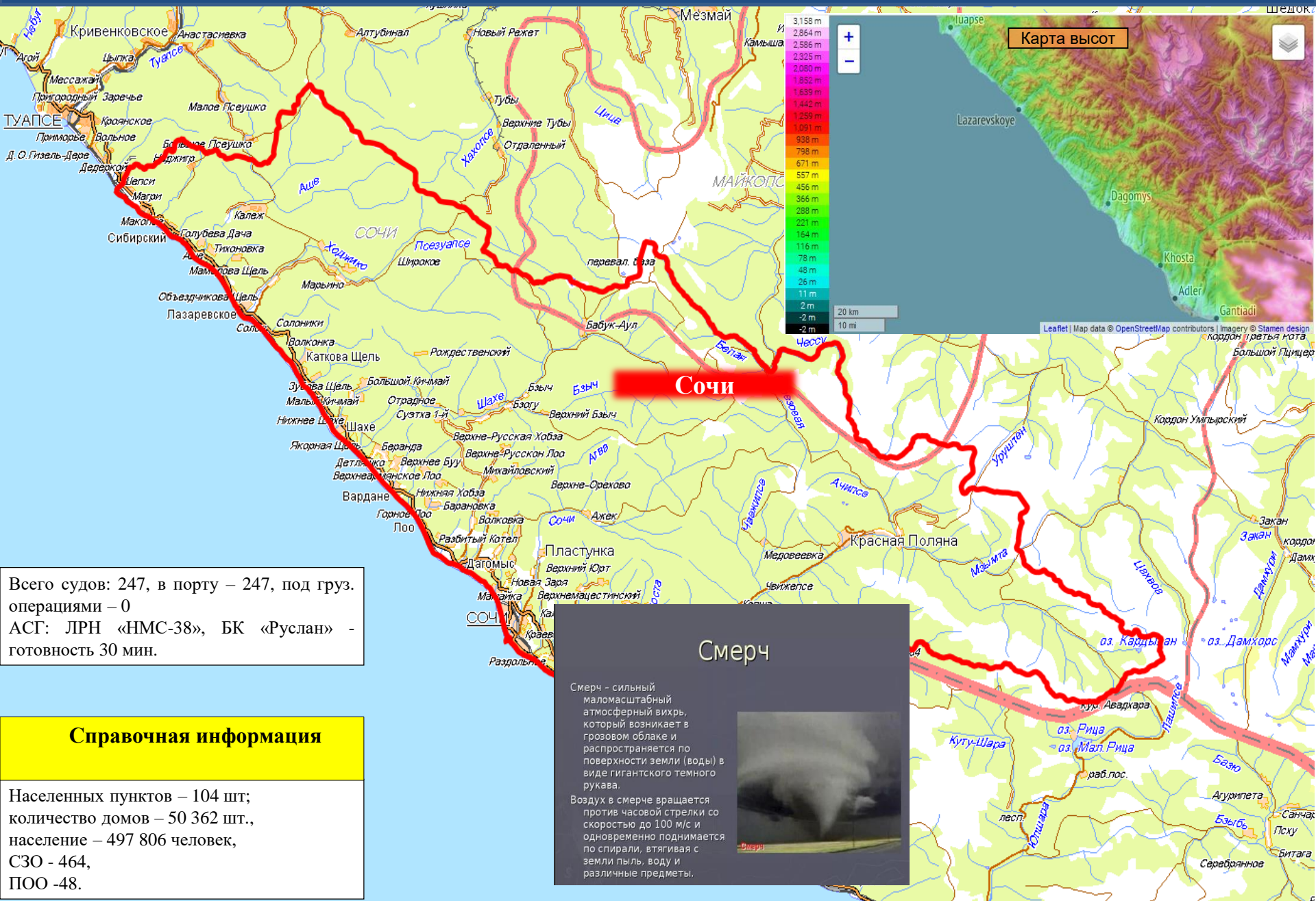
Городская больница

ГБ №1
825

СОЧИ

В зону ЧС могут попасть могут попасть: 104 населенных пункта, количество населения 497806 чел., 464СЗО, 48 ПОО, 1336.ТП.

ФОРМИРОВАНИЕ СМЕРЧЕЙ НА ТЕРРИТОРИИ МО Г. СОЧИ КРАСНОДАРСКОГО КРАЯ



Всего судов: 247, в порту – 247, под груз. операциями – 0
АСГ: ЛРН «НМС-38», БК «Руслан» - готовность 30 мин.

Справочная информация

Населенных пунктов – 104 шт.;
количество домов – 50 362 шт.,
население – 497 806 человек,
СЗО - 464,
ПОО - 48.

Смерч

Смерч – сильный маломасштабный атмосферный вихрь, который возникает в грозовом облаке и распространяется по поверхности земли (воды) в виде гигантского темного рукава.

Воздух в смерче вращается против часовой стрелки со скоростью до 100 м/с и одновременно поднимается по спирали, втягивая с земли пыль, воду и различные предметы.

