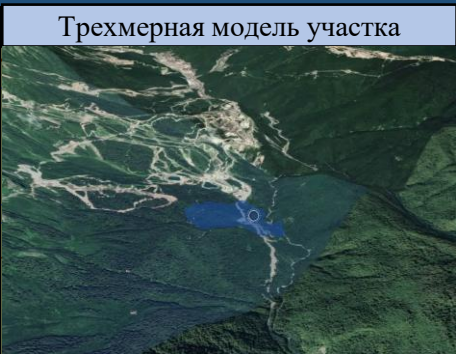


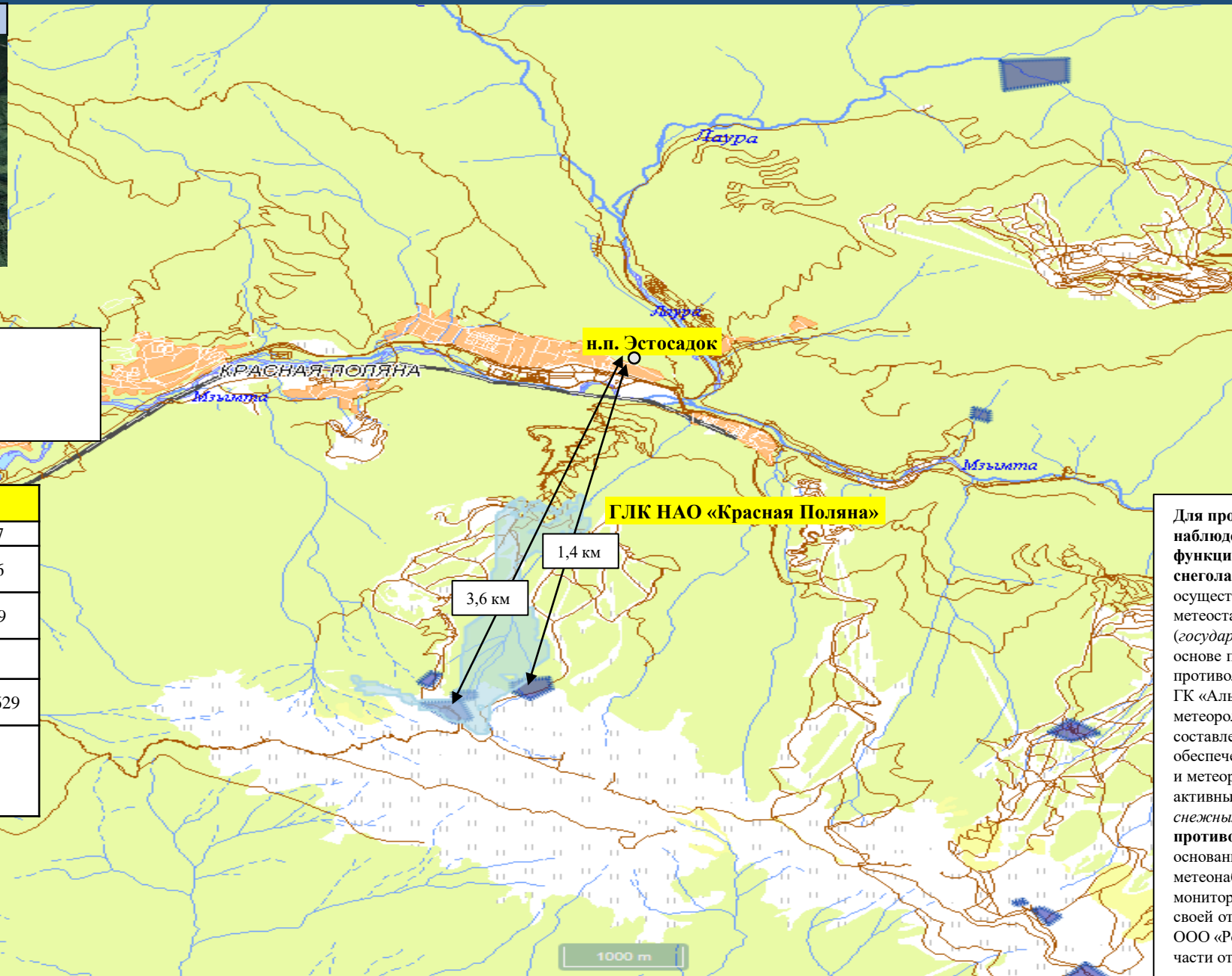
# МОДЕЛЬ СХОДА СНЕЖНОЙ ЛАВИНЫ В РАЙОНЕ ГЛК НАО «КРАСНАЯ ПОЛЯНА» г. СОЧИ КРАСНОДАРСКОГО КРАЯ (НА 05.02.2023 )



**ГЛК НАО «Красная Поляна»**  
 количество трасс для катания – 37 шт.;  
 протяженность трасс для катания – 27,9 км;  
 количество подъемников – 15 шт.

Расчёт	
Высота снежного покрова, м	1,57
Общая площадь распространения лавины, кв.км	1,36
Перепад высот в зоне распространения лавины, м	1249
Средняя высота завалов, м	0,4
Общий объём сошедшего снега, м3	1121629
Общее количество населенных пунктов, попавших в зону распространения снежной лавины	0

- Условные обозначения**
- лавиноопасный участок
  - место схода лавины



**Прогноз метеоявлений**

Вс 5 фев	Пн 6	Вт 7	Ср 8	Чт 9	Пт 10	Сб 11	Вс 12	Пн 13	Вт 14
+10	+11	+8	+7	+8	+8	+5	+5	+7	+6
+5	+6	+5	+4	+3	+4	+2	+2	+2	0
Максимальная скорость ветра, м/с									
3	5	10	9	8	6	9	8	4	3
Осадки, мм									
2,5	0	16,9	2,3	0,2	1,1	0,8	25,4	1,4	0,2



Для проведения активных воздействий и наблюдения за лавинной обстановкой функционируют:

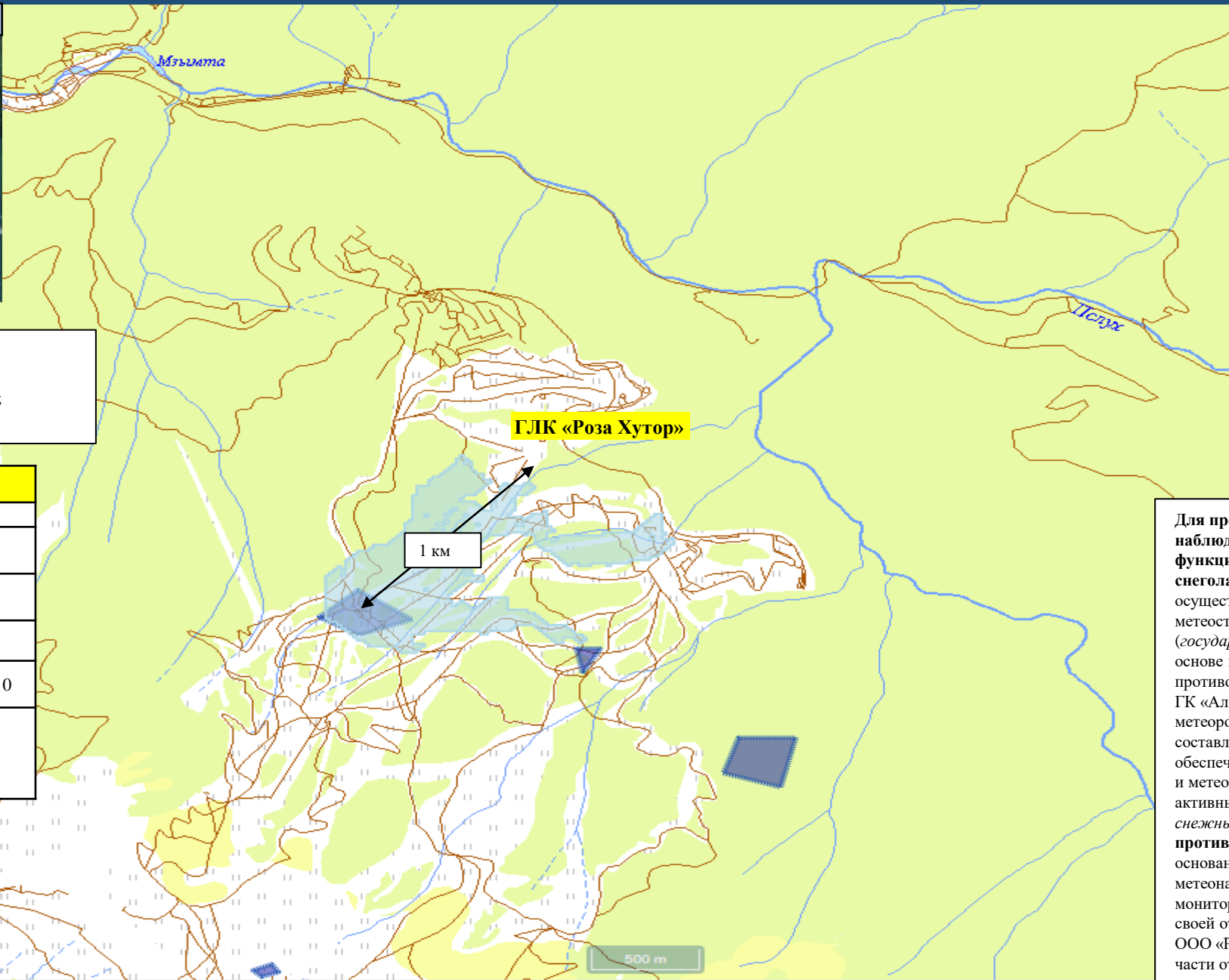
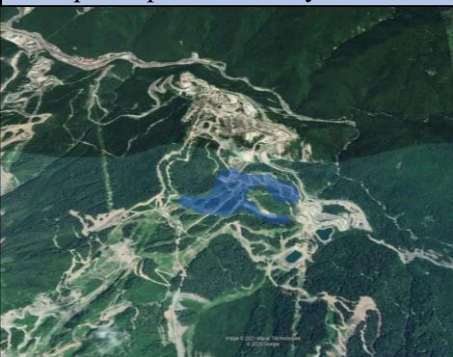
**снеголавинный отряд ФГБУ «СЦГМС ЧАМ»** - осуществляет снеголавинное и метеонаблюдение (8 метеостанций) на автодороге Адлер – Красная Поляна (государственный заказ), а также на договорной основе проводит комплекс мероприятий по противолавинной защите СТК «Горная Карусель» и ГК «Альпика - Сервис», включающий метеорологическое и снеголавинное наблюдения, составление прогноза лавинной опасности, обеспечение заинтересованных служб снеголавинной и метеорологической информацией, проведение активных воздействий (предупредительный спуск снежных лавин);

**противолавинная служба ООО «Роза Хутор»** - на основании лицензий, выданных Росгидрометом, ведёт метеонаблюдения (6 метеостанций), снеголавинный мониторинг и предупредительный спуск лавин в зоне своей ответственности.

ООО «Росдорстрой» производят расчистку проезжей части от сошедших лавин.

МОДЕЛЬ СХОДА СНЕЖНОЙ ЛАВИНЫ В РАЙОНЕ ГЛК «РОЗА ХУТОР»,  
г. СОЧИ КРАСНОДАРСКОГО КРАЯ  
(НА 05.02.2023)

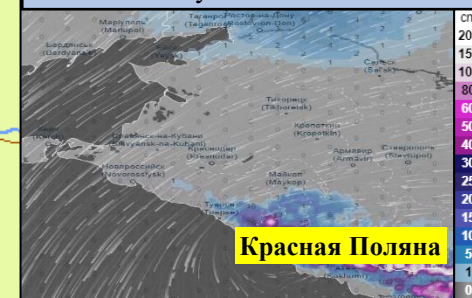
Трехмерная модель участка



Прогноз метеоявлений

Вс 5 фев	Пн 6	Вт 7	Ср 8	Чт 9	Пт 10	Сб 11	Вс 12	Пн 13	Вт 14
+10	+11	+8	+7	+8	+8	+5	+5	+7	+6
+5	+6	+5	+4	+3	+4	+2	+2	+2	0
Максимальная скорость ветра, м/с									
3	5	10	9	8	6	9	8	4	3
Осадки, мм									
2,5	0	16,9	2,3	0,2	1,1	0,8	25,4	1,4	0,2

Глубина снега



Красная Поляна

ООО «Роза хутор»

количество трасс для катания – 74 шт.;  
протяженность трасс для катания – 111,3 км;  
количество подъемников – 30 шт.

Расчёт

Высота снежного покрова, м	1,57
Общая площадь распространения лавины, кв.км	0,67
Перепад высот в зоне распространения лавины, м	562
Средняя высота завалов, м	0,8
Общий объём сошедшего снега, м <sup>3</sup>	668710
Общее количество населенных пунктов, попавших в зону распространения снежной лавины	0

Условные обозначения

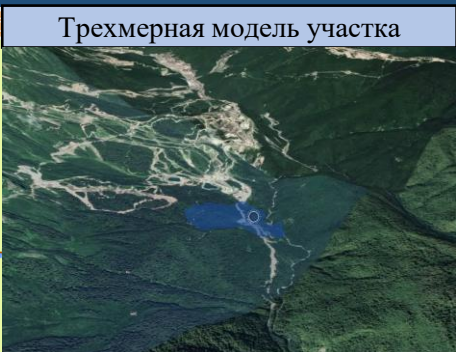
- лавиноопасный участок
- место схода лавины

АРМ № 7  
16.00 05.02.2023  
исп. А.В. Мизюгина  
тел. 32912-115

Для проведения активных воздействий и наблюдения за лавинной обстановкой функционируют: снеголавинный отряд ФГБУ «СЦГМС ЧАМ» - осуществляет снеголавинное и метеонаблюдение (8 метеостанций) на автодороге Адлер – Красная Поляна (государственный заказ), а также на договорной основе проводит комплекс мероприятий по противолавинной защите СТК «Горная Карусель» и ГК «Альпика - Сервис», включающий метеорологическое и снеголавинное наблюдения, составление прогноза лавинной опасности, обеспечение заинтересованных служб снеголавинной и метеорологической информацией, проведение активных воздействий (предупредительный спуск снежных лавин);  
противолавинная служба ООО «Роза Хутор» - на основании лицензий, выданных Росгидрометом, ведёт метеонаблюдения (6 метеостанций), снеголавинный мониторинг и предупредительный спуск лавин в зоне своей ответственности.  
ООО «Росдорстрой» производят расчистку проезжей части от сошедших лавин.

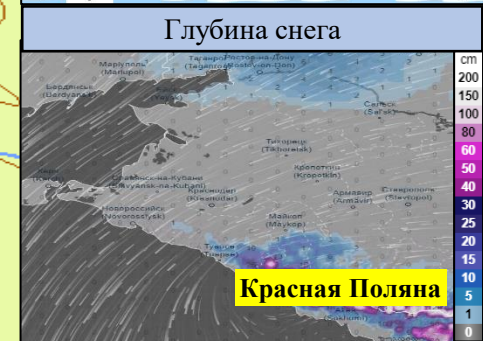


МОДЕЛЬ СХОДА СНЕЖНОЙ ЛАВИНЫ В РАЙОНЕ ГЛК «РОЗА ХУТОР»,  
г. СОЧИ КРАСНОДАРСКОГО КРАЯ  
(НА 05.02.2023)



Прогноз метеоявлений

Вс 5 фев	Пн 6	Вт 7	Ср 8	Чт 9	Пт 10	Сб 11	Вс 12	Пн 13	Вт 14
☁	☁	☁	☁	☁	☁	☁	☁	☁	☁
+10	+11	+8	+7	+8	+8	+5	+5	+7	+6
+5	+6	+5	+4	+3	+4	+2	+2	+2	0
Максимальная скорость ветра, м/с									
3	5	10	9	8	6	9	8	4	3
Осадки, мм									
2,5	0	16,9	2,3	0,2	1,1	0,8	25,4	1,4	0,2



**ООО «Роза Хутор»**  
 количество трасс для катания – 74 шт.;  
 протяженность трасс для катания – 111,3 км;  
 количество подъемников – 30 шт.

Расчёт

Высота снежного покрова, м	1,57
Общая площадь распространения лавины, кв.км	0,86
Перепад высот в зоне распространения лавины, м	665
Средняя высота завалов, м	1,1
Общий объём сошедшего снега, м3	864901
Общее количество населенных пунктов, попавших в зону распространения снежной лавины	0

- лавиноопасный участок  
 - место схода лавины

АРМ № 7  
 16.00 05.02.2023  
 исп. А.В. Мизюгина  
 тел. 32912-115

Для проведения активных воздействий и наблюдения за лавинной обстановкой функционируют:

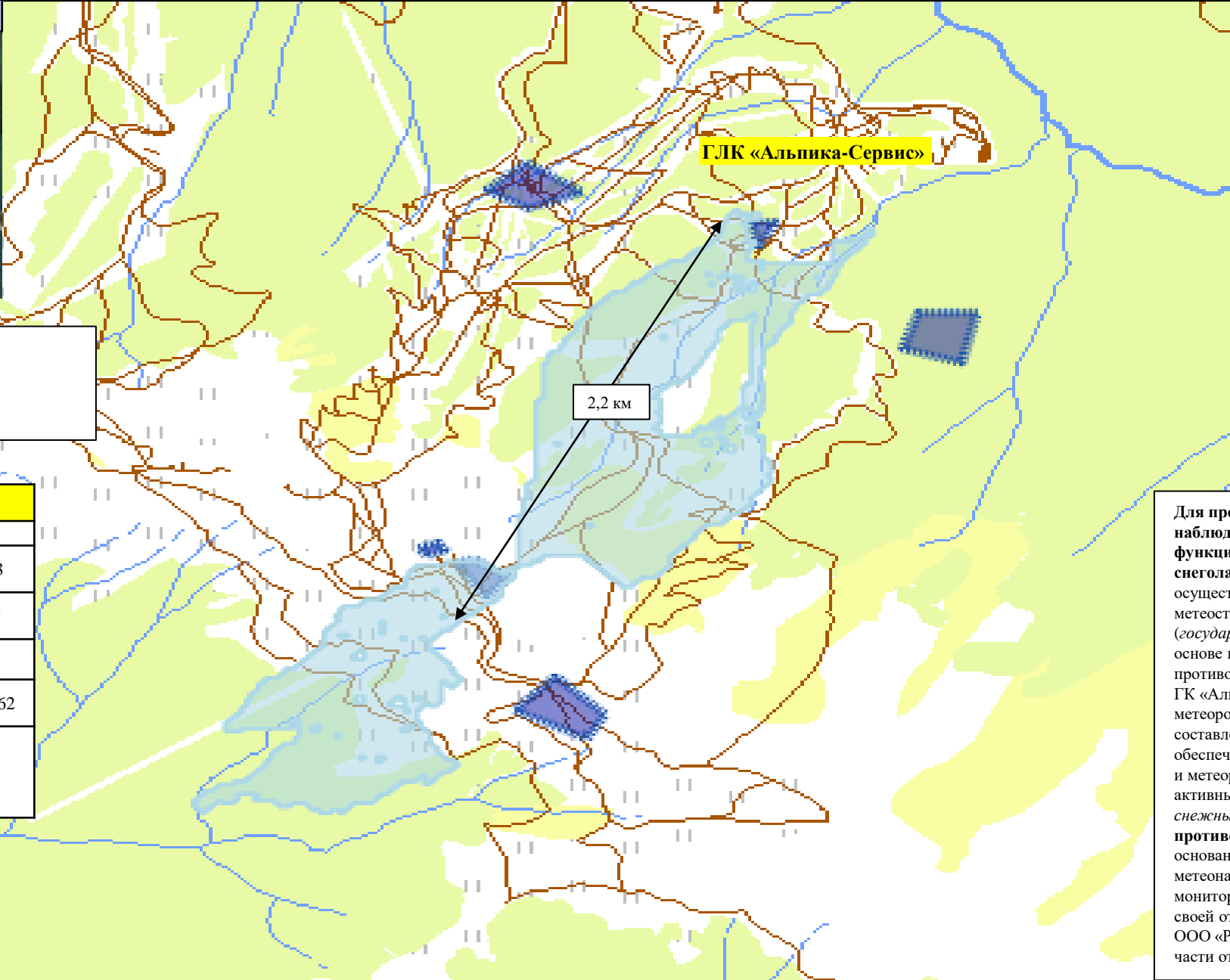
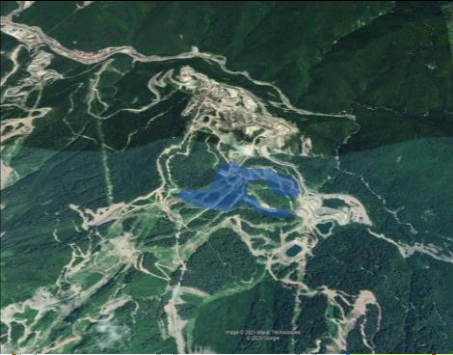
**снеголавинный отряд ФГБУ «СЦГМС ЧАМ»** - осуществляет снеголавинное и метеонаблюдение (8 метеостанций) на автодороге Адлер – Красная Поляна (государственный заказ), а также на договорной основе проводит комплекс мероприятий по противолавинной защите СТК «Горная Карусель» и ГК «Альпика - Сервис», включающий метеорологическое и снеголавинное наблюдения, составление прогноза лавинной опасности, обеспечение заинтересованных служб снеголавинной и метеорологической информацией, проведение активных воздействий (предупредительный спуск снежных лавин);

**противолавинная служба ООО «Роза Хутор»** - на основании лицензий, выданных Росгидрометом, ведёт метеонаблюдения (6 метеостанций), снеголавинный мониторинг и предупредительный спуск лавин в зоне своей ответственности.

ООО «Росдорстрой» производят расчистку проезжей части от сошедших лавин.

МОДЕЛЬ СХОДА СНЕЖНОЙ ЛАВИНЫ В РАЙОНЕ ГЛК «АЛЬПИКА-СЕРВИС»,  
г. СОЧИ КРАСНОДАРСКОГО КРАЯ  
(НА 05.02.2023)

Трехмерная модель участка



ГЛК «Альпика-Сервис»

2,2 км

Прогноз метеоявлений

Вс 5 фев	Пн 6	Вт 7	Ср 8	Чт 9	Пт 10	Сб 11	Вс 12	Пн 13	Вт 14
+10	+11	+8	+7	+8	+8	+5	+5	+7	+6
+5	+6	+5	+4	+4	+3	+4	+2	+2	+2
Максимальная скорость ветра, м/с									
3	5	10	9	8	6	9	8	4	3
Осадки, мм									
2,5	0	16,9	2,3	0,2	1,1	0,8	25,4	1,4	0,2

Глубина снега



Красная Поляна

**ГЛК «Альпика-Сервис»**  
количество трасс для катания – 9 шт.;  
протяженность трасс для катания – 11,3 км;  
количество подъемников – 5 шт.

Расчёт

Высота снежного покрова, м	1,57
Общая площадь распространения лавины, кв.км	0,243
Перепад высот в зоне распространения лавины, м	1187
Средняя высота завалов, м	1,5
Общий объём сошедшего снега, м3	2429462
Общее количество населенных пунктов, попавших в зону распространения снежной лавины	0

Условные обозначения

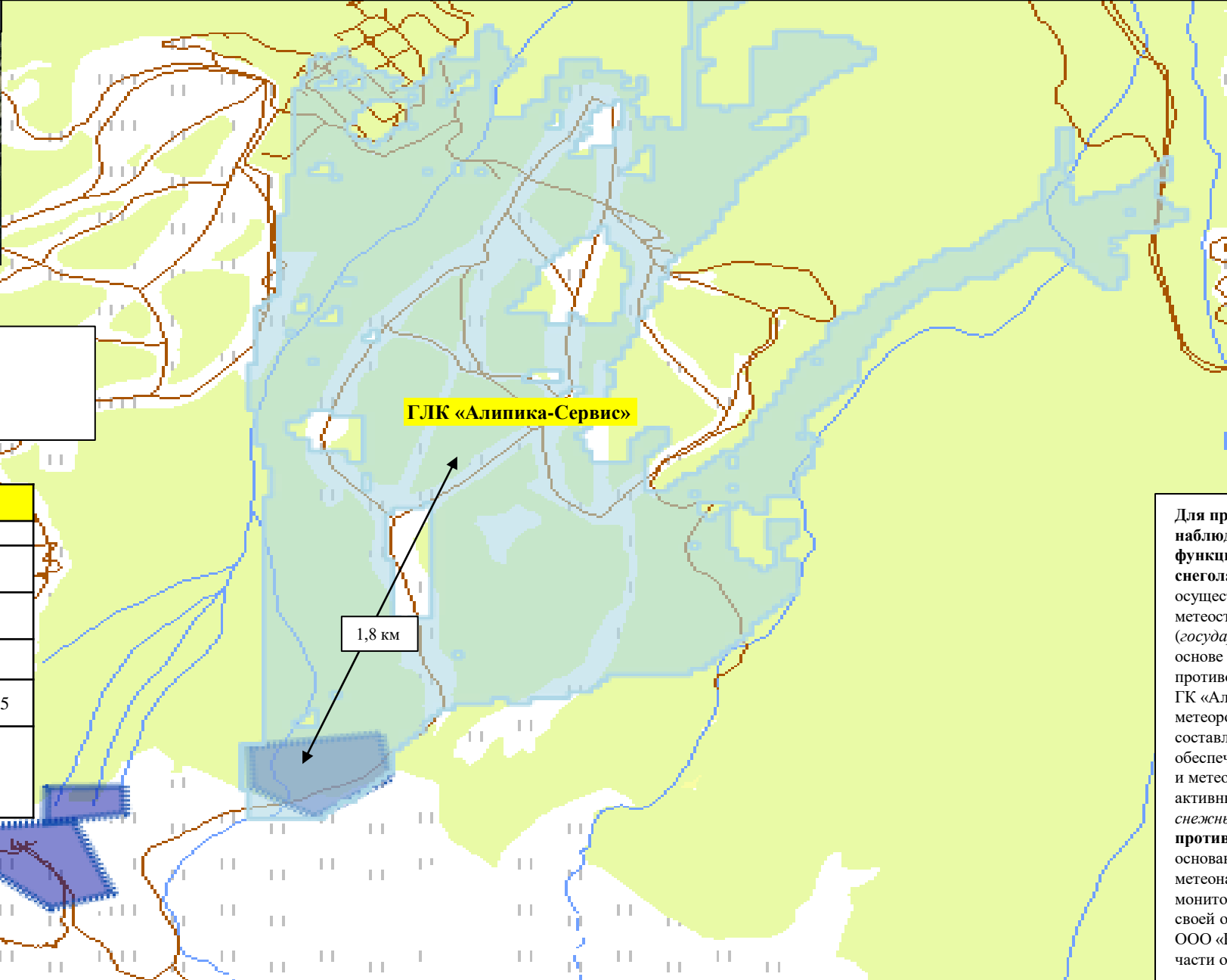
- лавиноопасный участок
- место схода лавины

АРМ № 7  
16.00 05.02.2023  
исп. А.В. Мизюгина  
тел. 32912-115

Для проведения активных воздействий и наблюдения за лавинной обстановкой функционируют:  
снеголавинный отряд ФГБУ «СЦГМС ЧАМ» - осуществляет снеголавинное и метеонаблюдение (8 метеостанций) на автодороге Адлер – Красная Поляна (государственный заказ), а также на договорной основе проводит комплекс мероприятий по противолавинной защите СТК «Горная Карусель» и ГК «Альпика - Сервис», включающий метеорологическое и снеголавинное наблюдения, составление прогноза лавинной опасности, обеспечение заинтересованных служб снеголавинной и метеорологической информацией, проведение активных воздействий (предупредительный спуск снежных лавин);  
противолавинная служба ООО «Роза Хутор» - на основании лицензий, выданных Росгидрометом, ведёт метеонаблюдения (6 метеостанций), снеголавинный мониторинг и предупредительный спуск лавин в зоне своей ответственности.  
ООО «Росдорстрой» производят расчистку проезжей части от сошедших лавин.

МОДЕЛЬ СХОДА СНЕЖНОЙ ЛАВИНЫ В РАЙОНЕ ГЛК «АЛЬПИКА-СЕРВИС»,  
г. СОЧИ КРАСНОДАРСКОГО КРАЯ  
(НА 05.02.2023)

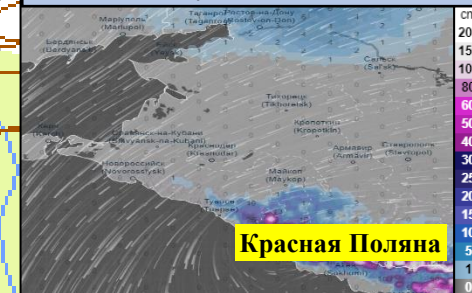
Трёхмерная модель участка



Прогноз метеоявлений

Вс 5 фев	Пн 6	Вт 7	Ср 8	Чт 9	Пт 10	Сб 11	Вс 12	Пн 13	Вт 14
☁	☁	☁	☁	☁	☁	☁	☁	☁	☁
+10	+11	+8	+7	+8	+8	+5	+5	+7	+6
+5	+6	+5	+4	+3	+4	+2	+2	+2	0
Максимальная скорость ветра, м/с									
3	5	10	9	8	6	9	8	4	3
Осадки, мм									
2,5	0	16,9	2,3	0,2	1,1	0,8	25,4	1,4	0,2

Глубина снега



Красная Поляна

**ГЛК «Альпика-Сервис»**  
количество трасс для катания – 9 шт.;  
протяженность трасс для катания – 11,3 км;  
количество подъемников – 5 шт.

ГЛК «Альпика-Сервис»

1,8 км

Расчёт

Высота снежного покрова, м	1,57
Общая площадь распространения лавины, кв.км	2,24
Перепад высот в зоне распространения лавины, м	1294
Средняя высота завалов, м	0,2
Общий объём сошедшего снега, м <sup>3</sup>	561235
Общее количество населенных пунктов, попавших в зону распространения снежной лавины	0

Условные обозначения

- лавиноопасный участок
- место схода лавины

АРМ № 7  
16.00 05.02.2023  
исп. А.В. Мизюгина  
тел. 32912-115

Для проведения активных воздействий и наблюдения за лавинной обстановкой функционируют:

**снеголавинный отряд ФГБУ «СЦГМС ЧАМ»** - осуществляет снеголавинное и метеонаблюдение (8 метеостанций) на автодороге Адлер – Красная Поляна (государственный заказ), а также на договорной основе проводит комплекс мероприятий по противолавинной защите СТК «Горная Карусель» и ГК «Альпика - Сервис», включающий метеорологическое и снеголавинное наблюдения, составление прогноза лавинной опасности, обеспечение заинтересованных служб снеголавинной и метеорологической информацией, проведение активных воздействий (*предупредительный спуск снежных лавин*);

**противолавинная служба ООО «Роза Хутор»** - на основании лицензий, выданных Росгидрометом, ведёт метеонаблюдения (6 метеостанций), снеголавинный мониторинг и предупредительный спуск лавин в зоне своей ответственности.

ООО «Росдорстрой» производят расчистку проезжей части от сошедших лавин.



МОДЕЛЬ СХОДА СНЕЖНОЙ ЛАВИНЫ В РАЙОНЕ ГЛК НАО «КРАСНАЯ ПОЛЯНА»,  
г. СОЧИ КРАСНОДАРСКОГО КРАЯ  
(НА 05.02.2023)

Трехмерная модель участка



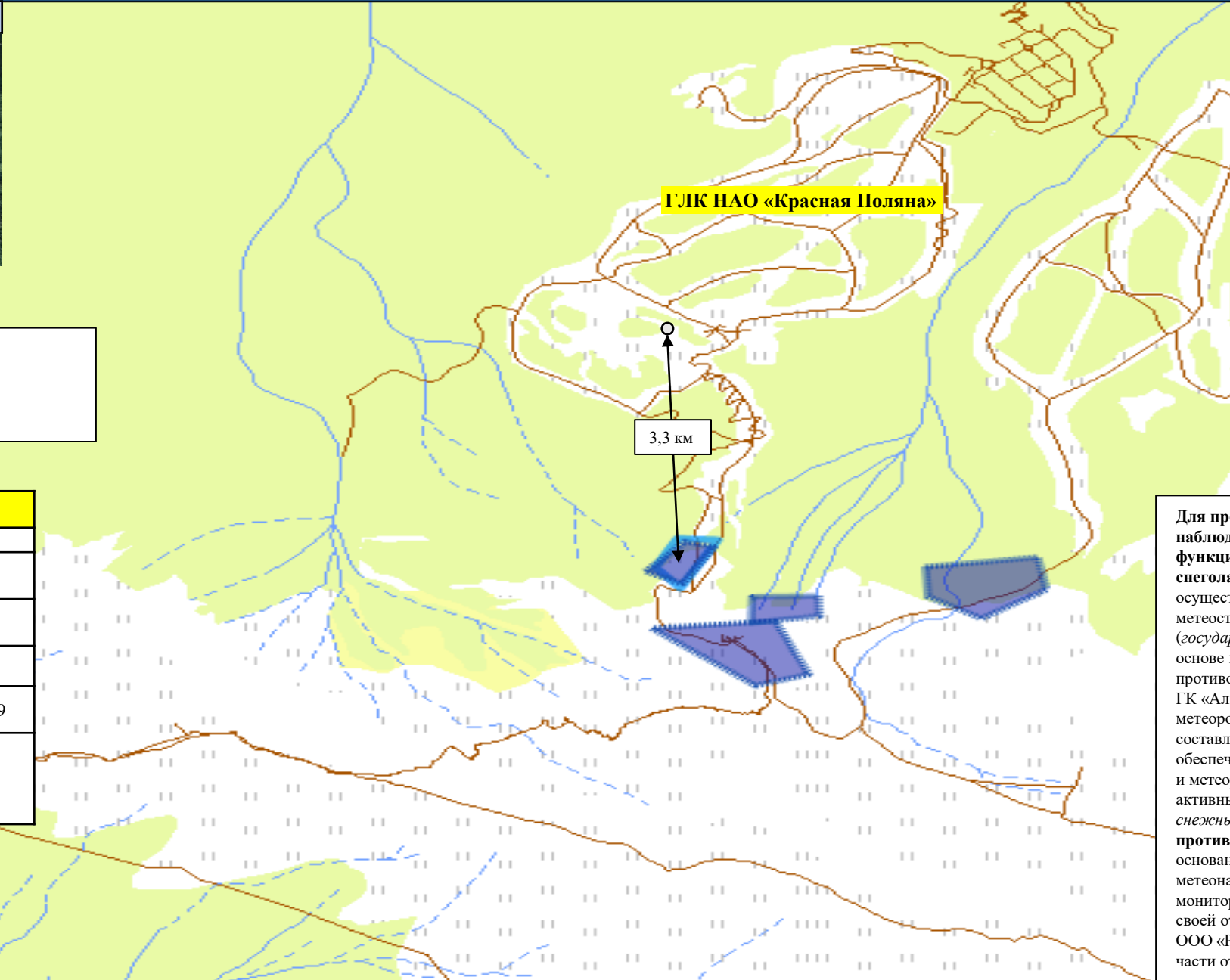
**ГЛК НАО «Красная Поляна»**  
количество трасс для катания – 37 шт.;  
протяженность трасс для катания – 27,9 км;  
количество подъемников – 15 шт.

Расчёт	
Высота снежного покрова, м	1,57
Общая площадь распространения лавины, кв.км	1,86
Перепад высот в зоне распространения лавины, м	1211
Средняя высота завалов, м	0,2
Общий объём сошедшего снега, м3	55659
Общее количество населенных пунктов, попавших в зону распространения снежной лавины	0

Условные обозначения

- лавиноопасный участок
- место схода лавины

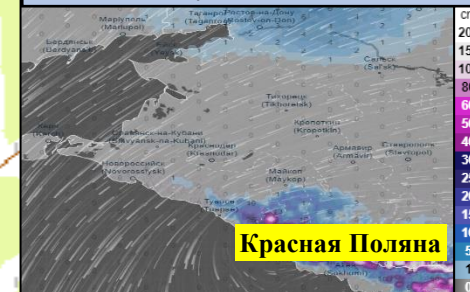
АРМ № 7  
16.00 05.02.2023  
исп. А.В. Мизюгина  
тел. 32912-115



Прогноз метеоявлений

Вс 5 фев	Пн 6	Вт 7	Ср 8	Чт 9	Пт 10	Сб 11	Вс 12	Пн 13	Вт 14
+10	+11	+8	+7	+8	+8	+5	+5	+7	+6
+5	+6	+5	+4	+4	+3	+4	+2	+2	+2
3	5	10	9	8	6	9	8	4	3
2,5	0	16,9	2,3	0,2	1,1	0,8	25,4	1,4	0,2

Глубина снега



Для проведения активных воздействий и наблюдения за лавинной обстановкой функционируют:  
**снеголавинный отряд ФГБУ «СЦГМС ЧАМ»** - осуществляет снеголавинное и метеонаблюдение (8 метеостанций) на автодороге Адлер – Красная Поляна (государственный заказ), а также на договорной основе проводит комплекс мероприятий по противолавинной защите СТК «Горная Карусель» и ГК «Альпика - Сервис», включающий метеорологическое и снеголавинное наблюдения, составление прогноза лавинной опасности, обеспечение заинтересованных служб снеголавинной и метеорологической информацией, проведение активных воздействий (предупредительный спуск снежных лавин);  
**противолавинная служба ООО «Роза Хутор»** - на основании лицензий, выданных Росгидрометом, ведёт метеонаблюдения (6 метеостанций), снеголавинный мониторинг и предупредительный спуск лавин в зоне своей ответственности.  
 ООО «Росдорстрой» производят расчистку проезжей части от сошедших лавин.