

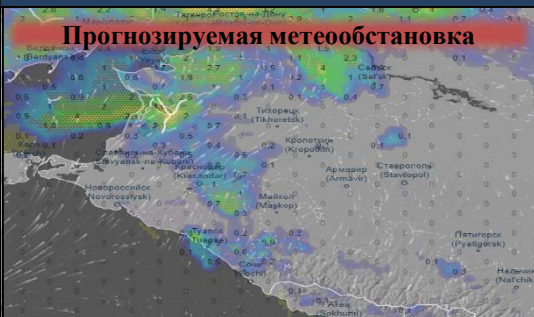


МОДЕЛЬ ПОЖАРООПАСНОЙ ОБСТАНОВКИ НА ТЕРРИТОРИИ КРАСНОДАРСКОГО КРАЯ



ДЕЙСТВУЮЩИЕ КЛАССЫ ПОЖАРНОЙ ОПАСНОСТИ НА ТЕРРИТОРИИ КРАСНОДАРСКОГО КРАЯ

(по состоянию на 23-24.05.2023)

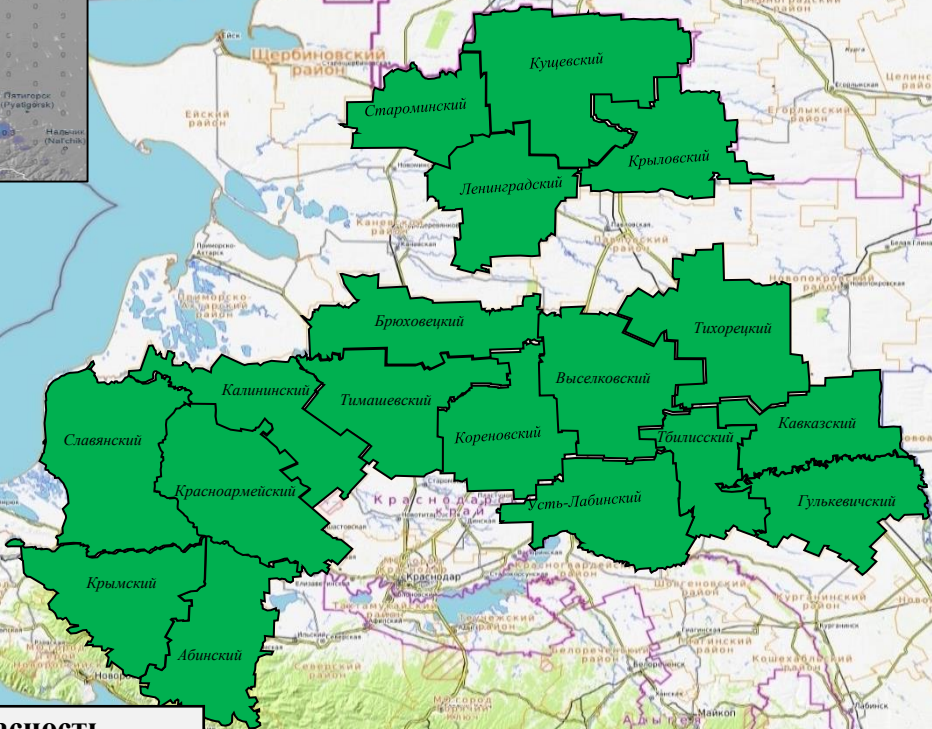


Условные обозначения

- 5 класс
- 4 класс

Прогноз выпадения осадков

Вт	Ср	Чт	Пт	Сб	Вс	Пн	Вт	Ср	Чт
23 май	24	25	26	27	28	29	30	31	1 июнь
Температура воздуха, °C									
+26	+24	+24	+24	+26	+21	+22	+25	+24	+26
Порывы ветра, м/с									
7	11	7	5	6	8	10	7	3	9
Осадки в жидком эквиваленте, мм									
3.6	4.5	12.2	6.7	5.8	7.6	2.6	3.7	0.9	



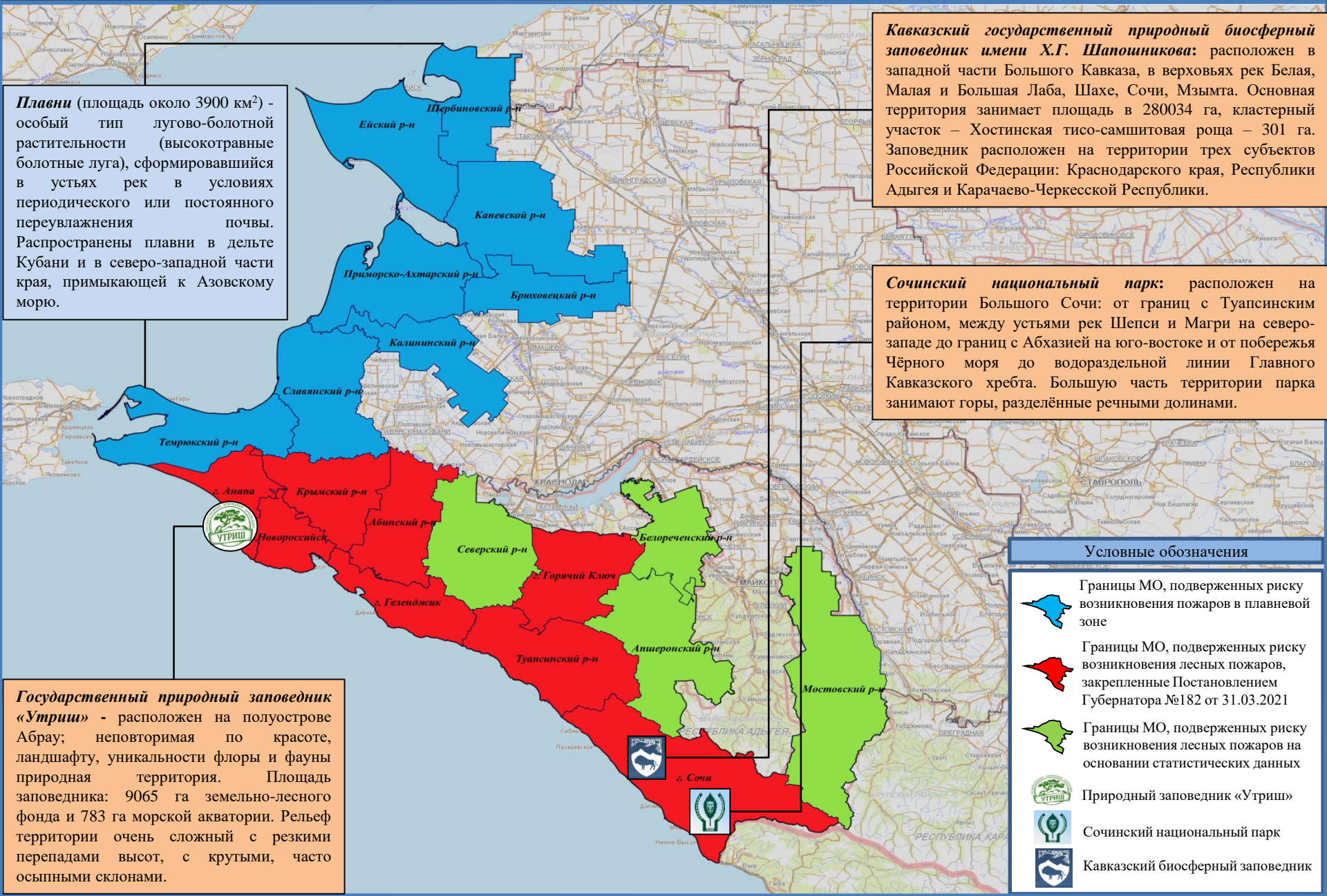
Установлена пожароопасность 4 класса

Староминский, Ленинградский, Куцевский, Крыловский, Крымский, Абинский, Кавказский, Тбилисский, Гулькевичский, Брюховецкий, Тимашевский, Тихорецкий, Выселковский, Славянский, Калининский, Красноармейский, Кореновский, Усть-Лабинский районы.

Установлена пожароопасность 5 класса

-

ИНФОРМАЦИОННЫЕ МАТЕРИАЛЫ ПО РИСКУ ВОЗНИКНОВЕНИЯ ЛЕСНЫХ И ЛАНДШАФТНЫХ ПОЖАРОВ НА ТЕРРИТОРИИ КРАСНОДАРСКОГО КРАЯ



Плавни (площадь около 3900 км²) - особый тип лугово-болотной растительности (высокотравные болотные луга), сформировавшийся в устьях рек в условиях периодического или постоянного переувлажнения почвы. Распространены плавни в дельте Кубани и в северо-западной части края, примыкающей к Азовскому морю.

Кавказский государственный природный биосферный заповедник имени Х.Г. Шапошникова: расположен в западной части Большого Кавказа, в верховьях рек Белая, Малая и Большая Лаба, Шахе, Сочи, Мзымта. Основная территория занимает площадь в 280034 га, кластерный участок – Хостинская тисо-самшитовая роща – 301 га. Заповедник расположен на территории трех субъектов Российской Федерации: Краснодарского края, Республики Адыгея и Карачаево-Черкесской Республики.

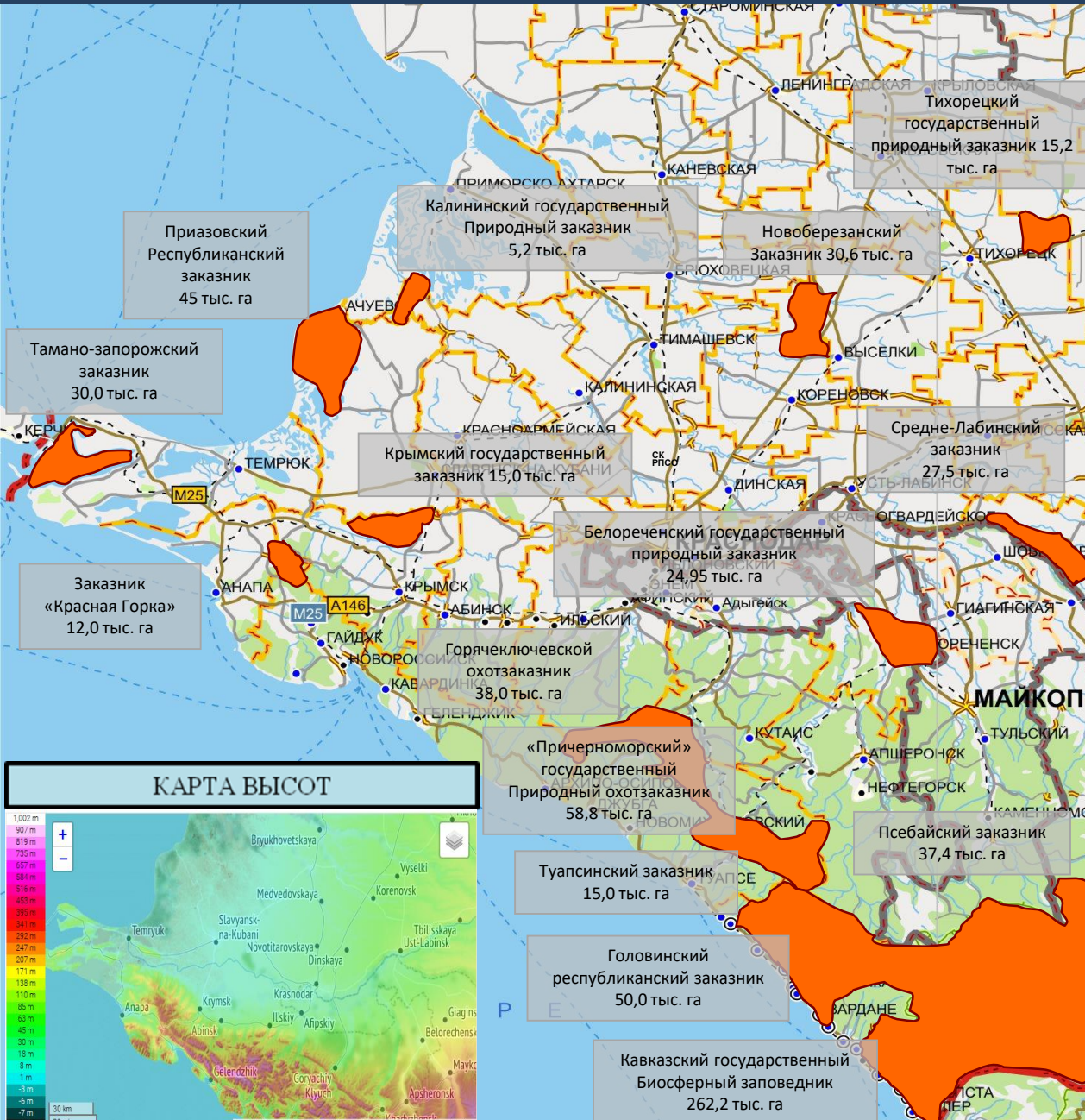
Сочинский национальный парк: расположен на территории Большого Сочи: от границ с Туапсинским районом, между устьями рек Шепсы и Магри на северо-западе до границ с Абхазией на юго-востоке и от побережья Чёрного моря до водораздельной линии Главного Кавказского хребта. Большую часть территории парка занимают горы, разделённые речными долинами.

Государственный природный заповедник «Утриш» - расположен на полуострове Абрау; неповторима по красоте, ландшафту, уникальности флоры и фауны природная территория. Площадь заповедника: 9065 га земельно-лесного фонда и 783 га морской акватории. Рельеф территории очень сложный с резкими перепадами высот, с крутыми, часто осыпными склонами.

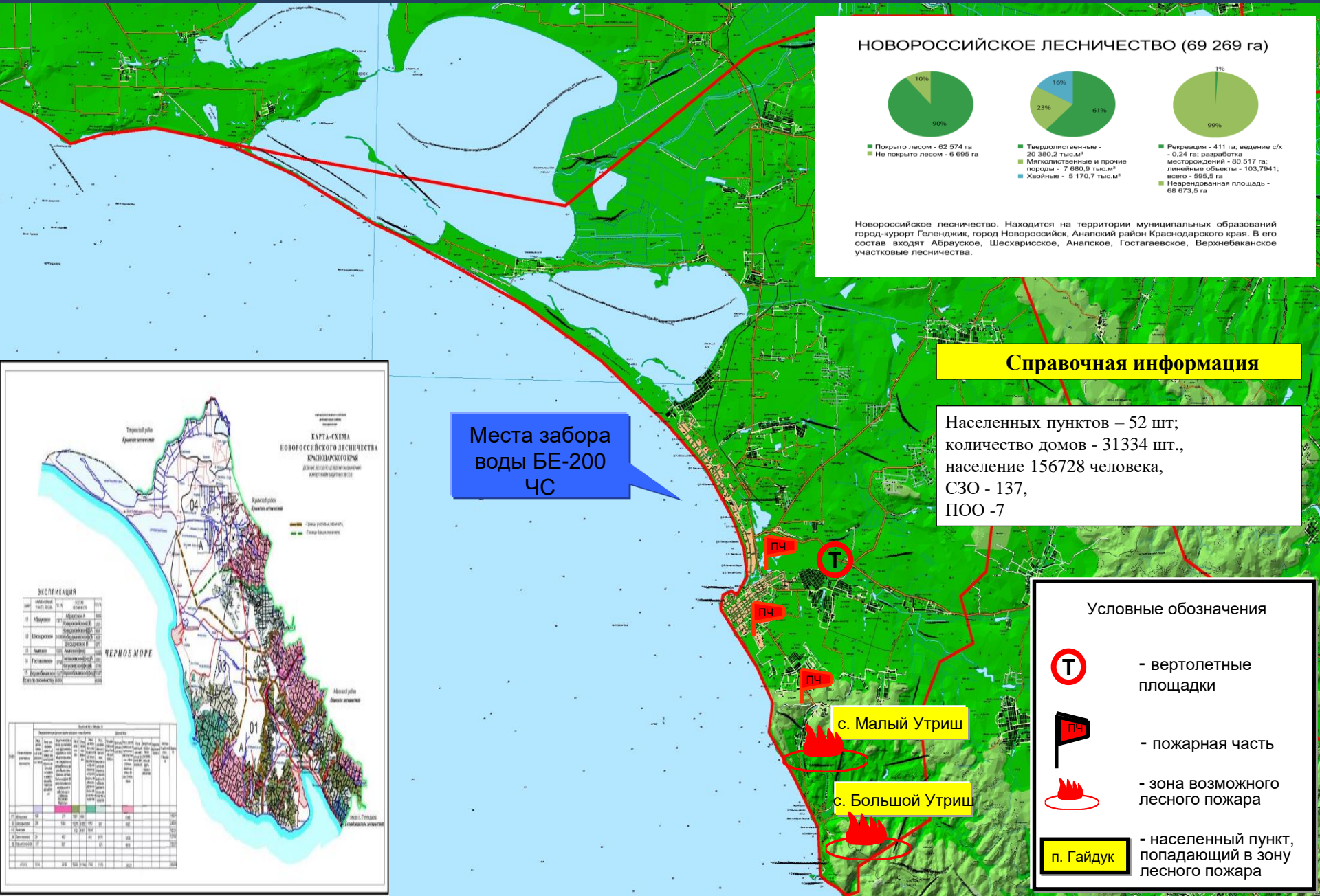
Условные обозначения

- Границы МО, подверженных риску возникновения пожаров в плавневой зоне
- Границы МО, подверженных риску возникновения лесных пожаров, закрепленные Постановлением Губернатора №182 от 31.03.2021
- Границы МО, подверженных риску возникновения лесных пожаров на основании статистических данных
- Природный заповедник «Утриш»
- Сочинский национальный парк
- Кавказский биосферный заповедник

ПРИНАДЛЕЖНОСТЬ ЛЕСНЫХ УГОДИЙ



РИСК ВОЗНИКНОВЕНИЯ ПРИРОДНЫХ ПОЖАРОВ НА ТЕРРИТОРИИ МО Г. АНАПА

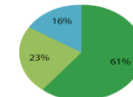


НОВОРОССИЙСКОЕ ЛЕСНИЧЕСТВО (69 269 га)



Покрыто лесом - 62 574 га

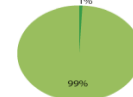
Не покрыто лесом - 6 695 га



Твердолиственные - 20 380,2 тыс. м³

Мягколиственные и прочие породы - 7 680,5 тыс. м³

Хвойные - 5 170,7 тыс. м³



Рекреация - 411 га; ведение с/х - 0,24 га; разработка месторождений - 80,517 га; линейные объекты - 103,7941; всего - 595,5 га

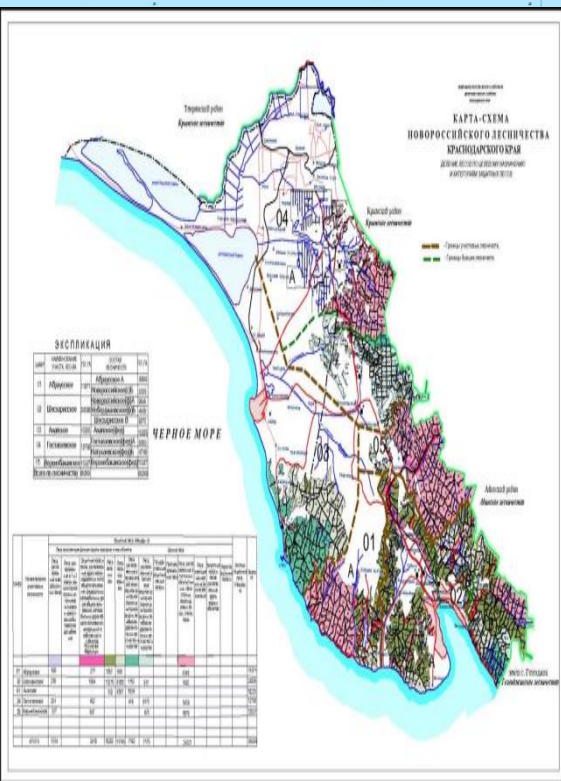
Неуредованная площадь - 68 673,5 га

Новоросийское лесничество. Находится на территории муниципальных образований город-курорт Геленджик, город Новоросийск, Анапский район Краснодарского края. В его состав входят Абраукское, Шешхарисское, Анапское, Гостагаевское, Верхнебаканское участковые лесничества.

Справочная информация

Населенных пунктов – 52 шт;
количество домов - 31334 шт.,
население 156728 человека,
СЗО - 137,
ПОО - 7

Места забора
воды БЕ-200
ЧС



Условные обозначения



- вертолетные площадки



- пожарная часть



- зона возможного лесного пожара

п. Гайдук

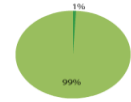
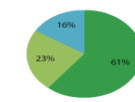
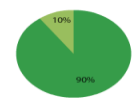
- населенный пункт, попадающий в зону лесного пожара

с. Малый Утриш

с. Большой Утриш

РИСК ВОЗНИКНОВЕНИЯ ПРИРОДНЫХ ПОЖАРОВ НА ТЕРРИТОРИИ МО Г. НОВОРОССИЙСК

НОВОРОССИЙСКОЕ ЛЕСНИЧЕСТВО (69 269 га)



Новороссийское лесничество. Находится на территории муниципальных образований город-курорт Геленджик, город Новороссийск, Анапский район Краснодарского края. В его состав входит Абрауское, Шешхарисское, Анапское, Гостагаевское, Верхнебаканское участковые лесничества.

Справочная информация

Населенных пунктов – 25 шт.;
количество домов – 47 931 шт.,
население – 246 266 человека,
СЗО - 63,
ПОО - 37.

Места забора воды
БЕ-200
ЧС

Сведения
о границах и количестве создаваемых лесничеств,
расположенных на территории
Новороссийского района

№ п/п	Наименование лесничества	Наименование участкового лесничества	Площадь лесничества га.
1.	Новороссийское	Абрауское	10554
		Шешхарисское	17625
		Гостагаевское	8832
		Верхнебаканское	10262
		Итого	47273

Условные обозначения



- вертолетные площадки



- пожарная часть

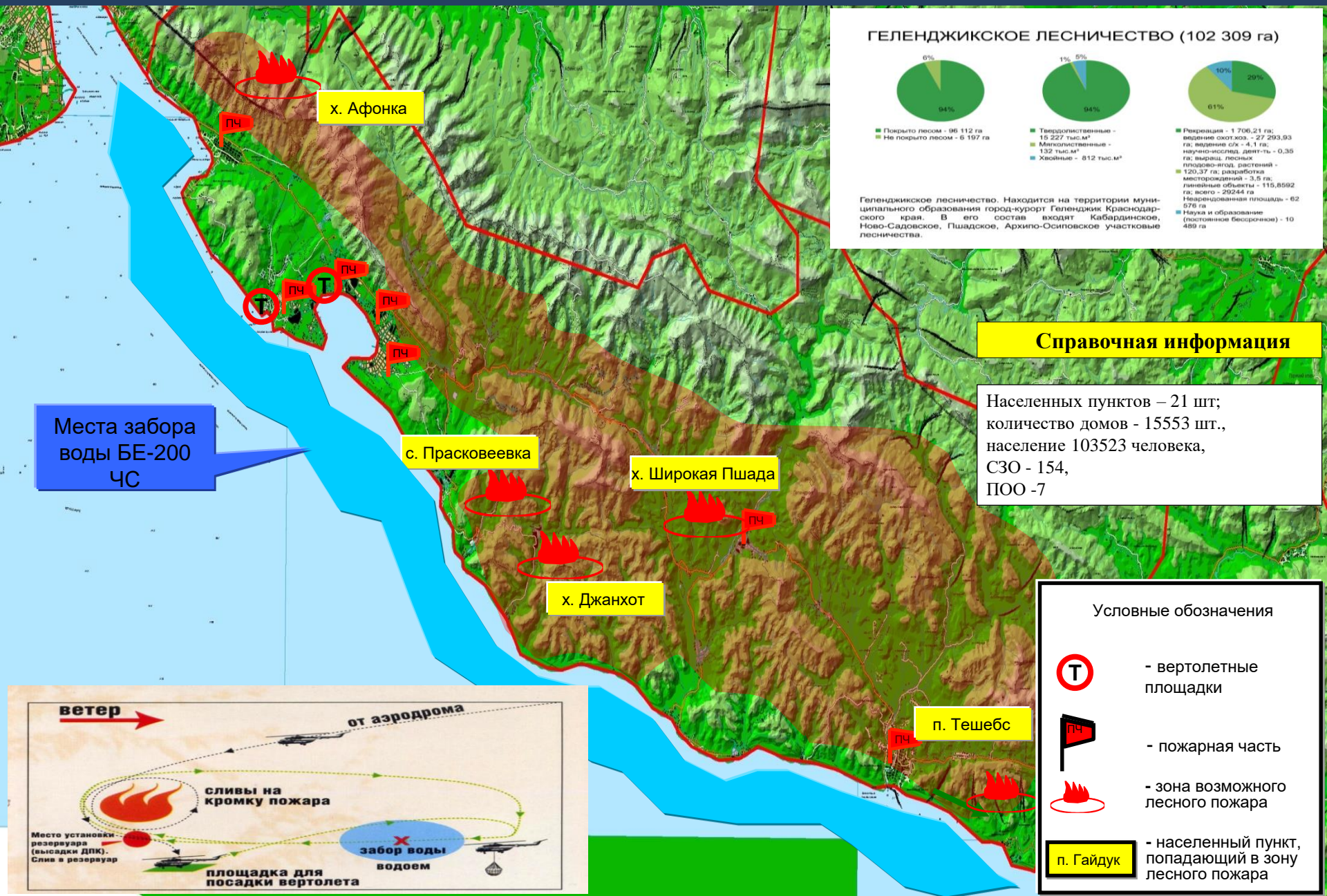


- зона возможного лесного пожара

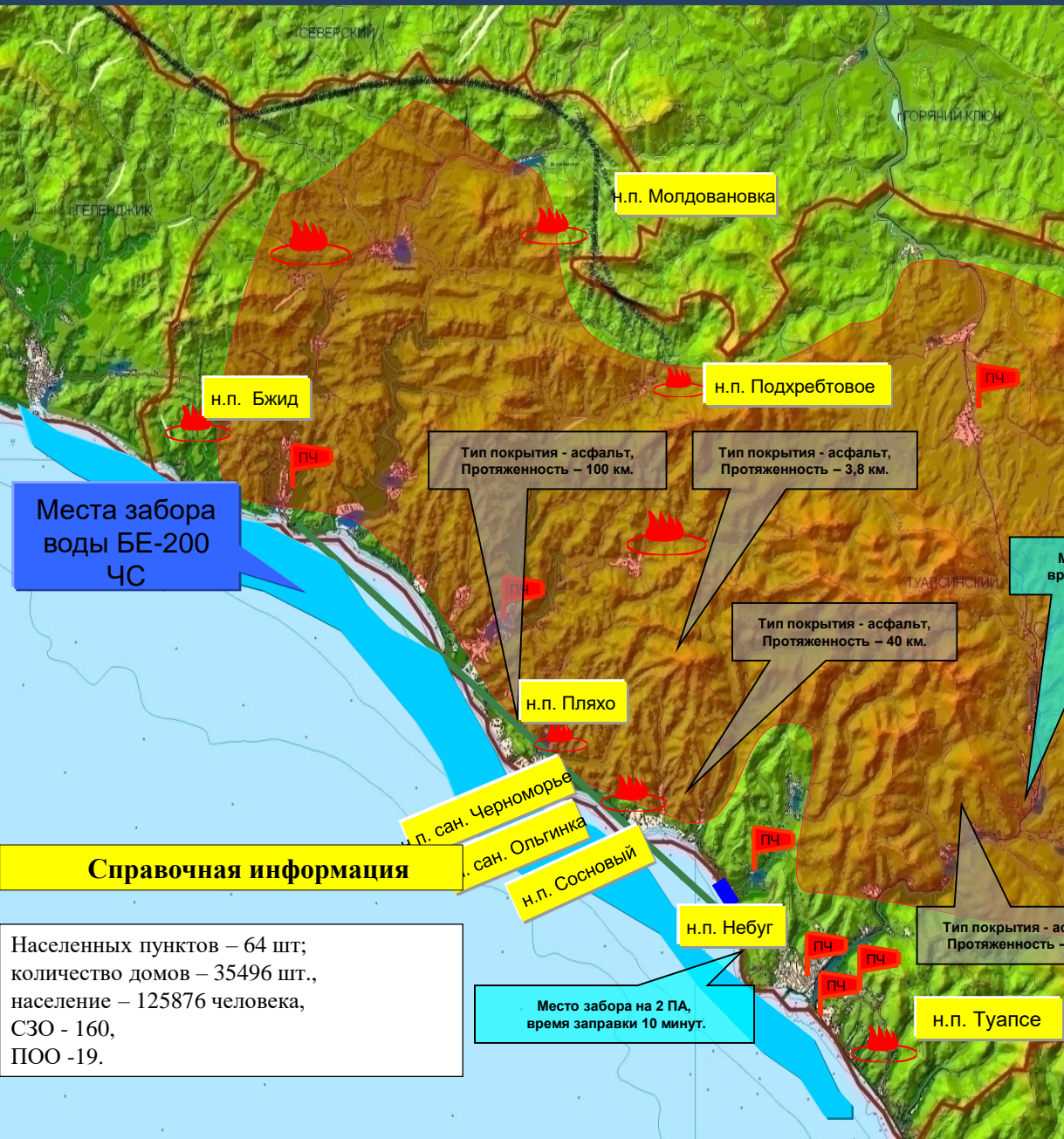
п. Гайдук

- населенный пункт, попадающий в зону лесного пожара

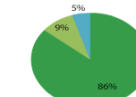
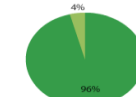
РИСК ВОЗНИКНОВЕНИЯ ПРИРОДНЫХ ПОЖАРОВ НА ТЕРРИТОРИИ МО Г. ГЕЛЕНДЖИК



РИСК ВОЗНИКНОВЕНИЯ ПРИРОДНЫХ ПОЖАРОВ НА ТЕРРИТОРИИ МО ТУАПСИНСКИЙ РАЙОН



ТУАПСИНСКОЕ ЛЕСНИЧЕСТВО (88 287 га)



Туапсинское лесничество. Находится на территории муниципальных образований город-курорт Сочи и Туапсинский район Краснодарского края. В его состав входят Небугское, Георгиевское, Солох-Аульское участковые лесничества.

Места забора воды БЕ-200 ЧС

Тип покрытия - асфальт, Протяженность - 100 км.

Тип покрытия - асфальт, Протяженность - 3,8 км.

Тип покрытия - асфальт, Протяженность - 40 км.

Тип покрытия - асфальт, Протяженность - 60 км.

Место забора на 2 ПА, время заправки 10 минут.

Место забора на 2 ПА, время заправки 10 минут.

Справочная информация

Населенных пунктов - 64 шт.; количество домов - 35496 шт., население - 125876 человека, СЗО - 160, ПОО - 19.

Условные обозначения

- вертолетные площадки
- пожарная часть
- зона возможного лесного пожара
- населенный пункт, попадающий в зону лесного пожара

н.п. Бжид

н.п. Молдовановка

н.п. Подхребтовое

н.п. Пляхо

н.п. сан. Черноморье

н.п. сан. Ольгинка

н.п. Сосновый

н.п. Небуг

н.п. Туапсе

п. Гайдук

РИСК ВОЗНИКНОВЕНИЯ ПРИРОДНЫХ ПОЖАРОВ НА ТЕРРИТОРИИ МО г. СОЧИ



РЕКОМЕНДАЦИИ ПО ПРОВЕДЕНИЮ ПРЕВЕНТИВНЫХ МЕРОПРИЯТИЙ ПО РИСКУ ВОЗНИКНОВЕНИЯ ПРИРОДНЫХ ПОЖАРОВ НА ТЕРРИТОРИИ КРАСНОДАРСКОГО КРАЯ

Комплекс превентивных мероприятий

1. Довести прогноз до глав городских и сельских поселений, руководителей туристических групп, руководителей санаторно-курортных комплексов, руководителей баз и зон отдыха, руководителей предприятий, организаций, аварийно-спасательных формирований;
2. Усилить контроль за соблюдением обязательных противопожарных разрывов в населенных пунктах.
3. Провести патрулирование в местах огнеопасных работ, контролировать соблюдение правил пожарной безопасности;
4. Поддерживать в постоянной готовности системы оповещения населения;
5. Рекомендовать неукоснительное соблюдение требований по организации минерализованных полос к предприятиям, организациям, учреждениям, другим юридическим лицам и гражданам, ведущих заготовки леса, и деятельность которых связана с лесными массивами, а также населенным пунктам, расположенным вблизи лесных массивов;
6. Проводить разведку основного возможного направления распространения пожара;
7. В случае возникновения возгорания провести опашку участков пожара, создать заградительные полосы и осуществить пуск встречного огня;
8. Организовать подготовительные работы по проведению эвакуации людей и материальных ценностей, при необходимости провести заблаговременную эвакуацию;
9. Организовать своевременное реагирование ответственных должностных лиц от городских и сельских поселений на возникающие термические аномалии в мобильном приложении «Термические точки».