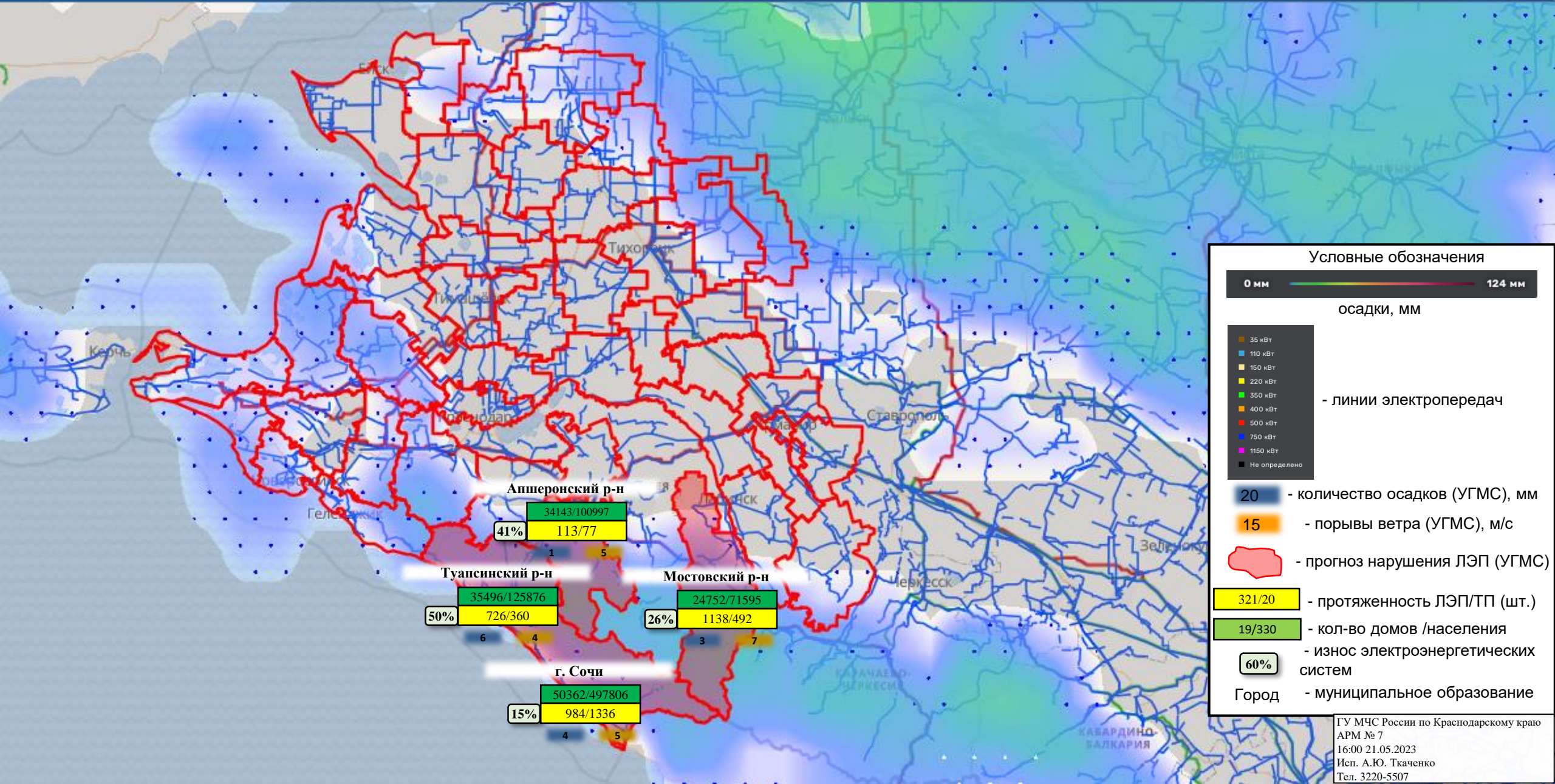


ИНФОРМАЦИОННЫЕ МАТЕРИАЛЫ ПО ОСАДКАМ И УСИЛЕНИЯ ВЕТРА НА ТЕРРИТОРИИ КРАСНОДАРСКОГО КРАЯ (РИСК НАРУШЕНИЯ ЭЛЕКТРОСНАБЖЕНИЯ НА 22.05.2023)



Апшеронский р-н
41%
34143/100997
113/77

Туапсинский р-н
50%
35496/125876
726/360

Мостовский р-н
26%
24752/71595
1138/492

г. Сочи
15%
50362/497806
984/1336

ИНФОРМАЦИОННЫЕ МАТЕРИАЛЫ ПО ОСАДКАМ И УСИЛЕНИЯ ВЕТРА
НА ТЕРРИТОРИИ КРАСНОДАРСКОГО КРАЯ
(РИСК НАРУШЕНИЯ ЭЛЕКТРОСНАБЖЕНИЯ НА 22.05.2023)



ИНФОРМАЦИОННЫЕ МАТЕРИАЛЫ ПО ОСАДКАМ И УСИЛЕНИЯ ВЕТРА НА ТЕРРИТОРИИ КРАСНОДАРСКОГО КРАЯ (РИСК НАРУШЕНИЯ ЭЛЕКТРОСНАБЖЕНИЯ НА 22.05.2023)



Условные обозначения

0 мм ————— 124 мм
осадки, мм

- 35 кВт
- 110 кВт
- 150 кВт
- 220 кВт
- 350 кВт
- 400 кВт
- 500 кВт
- 750 кВт
- 1150 кВт
- Не определено

- линии электропередач

20 - количество осадков (УГМС), мм

15 - порывы ветра (УГМС), м/с

- прогноз нарушения ЛЭП (УГМС)

321/20 - протяженность ЛЭП/ТП (шт.)

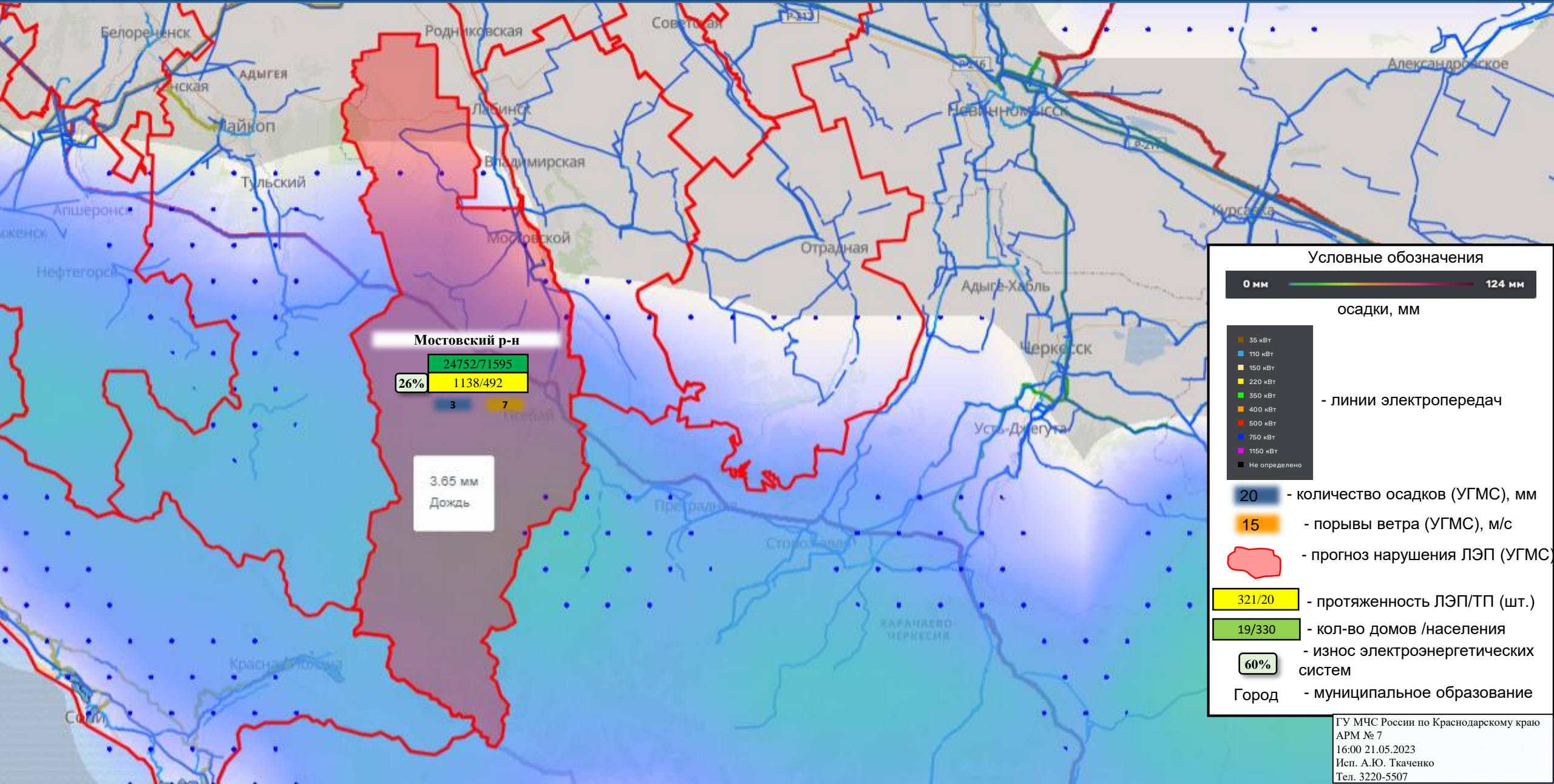
19/330 - кол-во домов /населения

60% - износ электроэнергетических систем

Город - муниципальное образование

Туапсинский р-н
35496/125876
50% 726/360
6 4

ИНФОРМАЦИОННЫЕ МАТЕРИАЛЫ ПО ОСАДКАМ И УСИЛЕНИЯ ВЕТРА НА ТЕРРИТОРИИ КРАСНОДАРСКОГО КРАЯ (РИСК НАРУШЕНИЯ ЭЛЕКТРОСНАБЖЕНИЯ НА 22.05.2023)



Мостовский р-н

24752/11595
26% 1138/492
3 7

3.65 мм
Дождь

Условные обозначения

0 мм ————— 124 мм
осадки, мм

- 35 кВт
- 110 кВт
- 150 кВт
- 220 кВт
- 350 кВт
- 400 кВт
- 500 кВт
- 750 кВт
- 1150 кВт
- Не определено

- линии электропередач

20 - количество осадков (УГМС), мм

15 - порывы ветра (УГМС), м/с

- прогноз нарушения ЛЭП (УГМС)

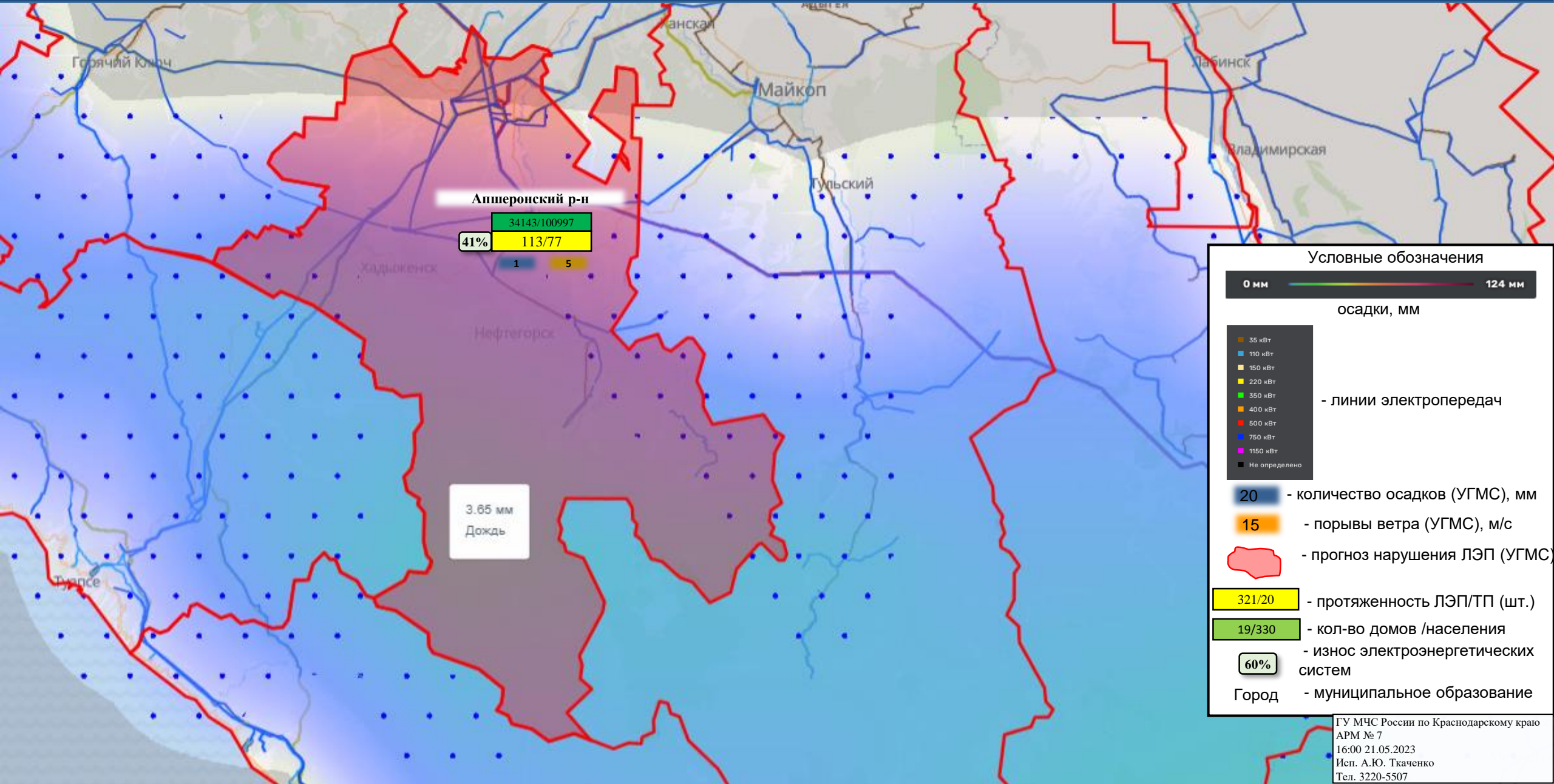
321/20 - протяженность ЛЭП/ТП (шт.)

19/330 - кол-во домов /населения

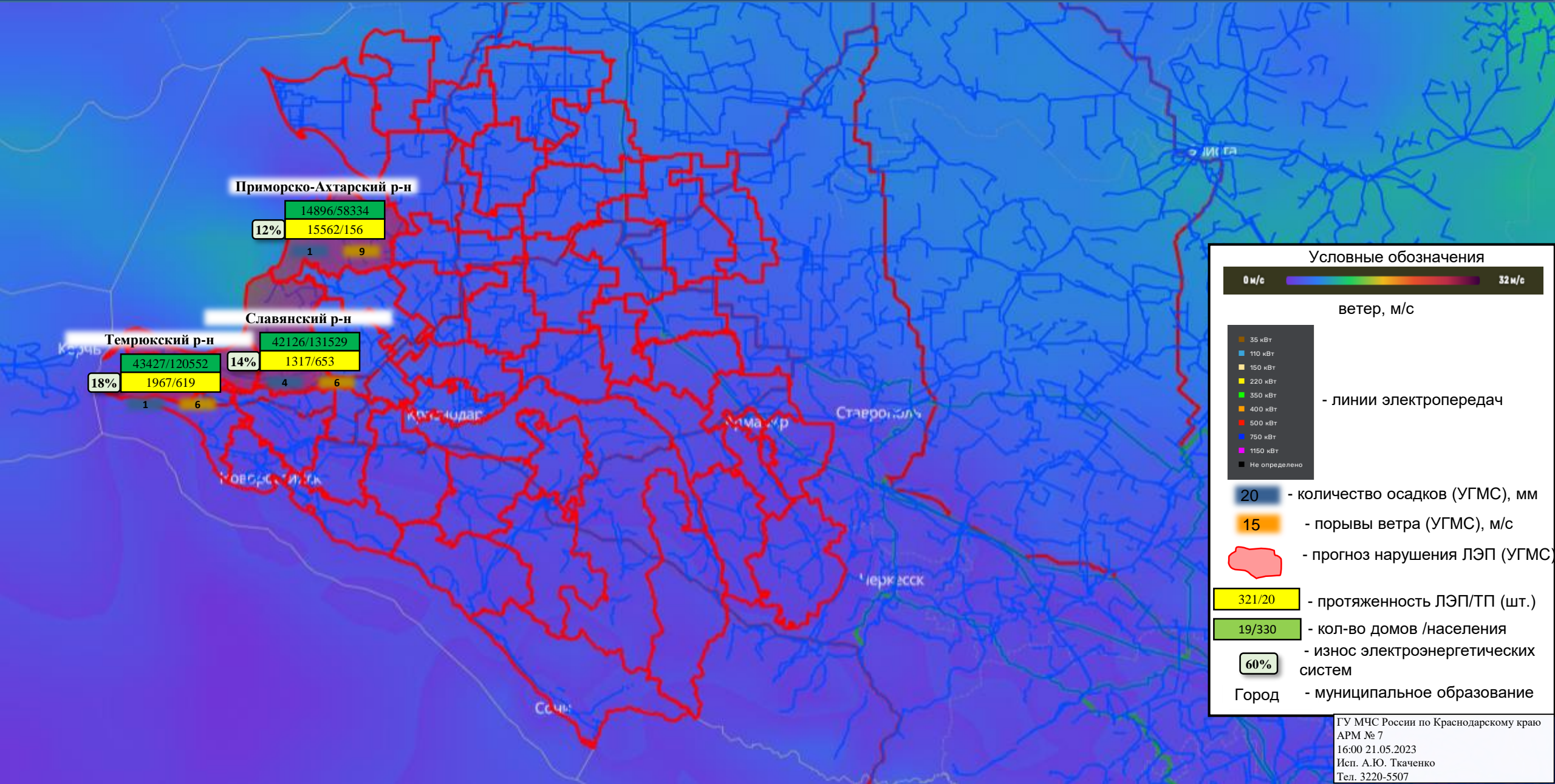
60% - износ электроэнергетических систем

Город - муниципальное образование

ИНФОРМАЦИОННЫЕ МАТЕРИАЛЫ ПО ОСАДКАМ И УСИЛЕНИЯ ВЕТРА
НА ТЕРРИТОРИИ КРАСНОДАРСКОГО КРАЯ
(РИСК НАРУШЕНИЯ ЭЛЕКТРОСНАБЖЕНИЯ НА 22.05.2023)



ИНФОРМАЦИОННЫЕ МАТЕРИАЛЫ ПО ОСАДКАМ И УСИЛЕНИЯ ВЕТРА
 НА ТЕРРИТОРИИ КРАСНОДАРСКОГО КРАЯ
 (РИСК НАРУШЕНИЯ ЭЛЕКТРОСНАБЖЕНИЯ НА 22.05.2023)



Приморско-Ахтарский р-н

14896/58334
 12% 15562/156
 1 9

Славянский р-н

42126/131529
 14% 1317/653
 4 6

Темрюкский р-н

43427/120552
 18% 1967/619
 1 6

Условные обозначения

0 м/с ————— 32 м/с
 ветер, м/с

- 35 кВт
- 110 кВт
- 150 кВт
- 220 кВт
- 350 кВт
- 400 кВт
- 500 кВт
- 750 кВт
- 1150 кВт
- Не определено

- линии электропередач

20 - количество осадков (УГМС), мм

15 - порывы ветра (УГМС), м/с

- прогноз нарушения ЛЭП (УГМС)

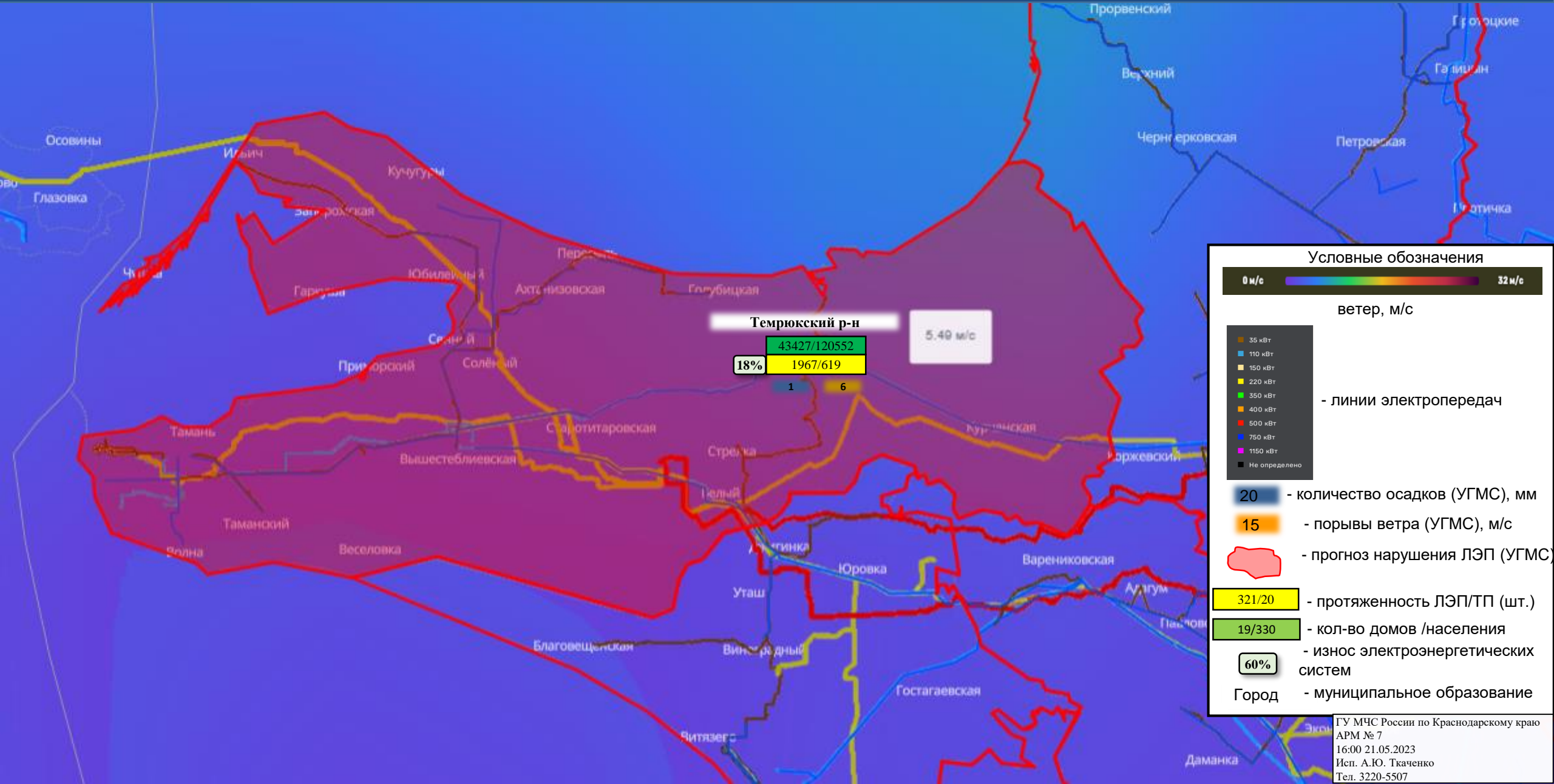
321/20 - протяженность ЛЭП/ТП (шт.)

19/330 - кол-во домов /населения

60% - износ электроэнергетических систем

Город - муниципальное образование

ИНФОРМАЦИОННЫЕ МАТЕРИАЛЫ ПО ОСАДКАМ И УСИЛЕНИЯ ВЕТРА
 НА ТЕРРИТОРИИ КРАСНОДАРСКОГО КРАЯ
 (РИСК НАРУШЕНИЯ ЭЛЕКТРОСНАБЖЕНИЯ НА 22.05.2023)



Условные обозначения

0 м/с 32 м/с

ветер, м/с

- линии электропередач

- количество осадков (УГМС), мм

- порывы ветра (УГМС), м/с

- прогноз нарушения ЛЭП (УГМС)

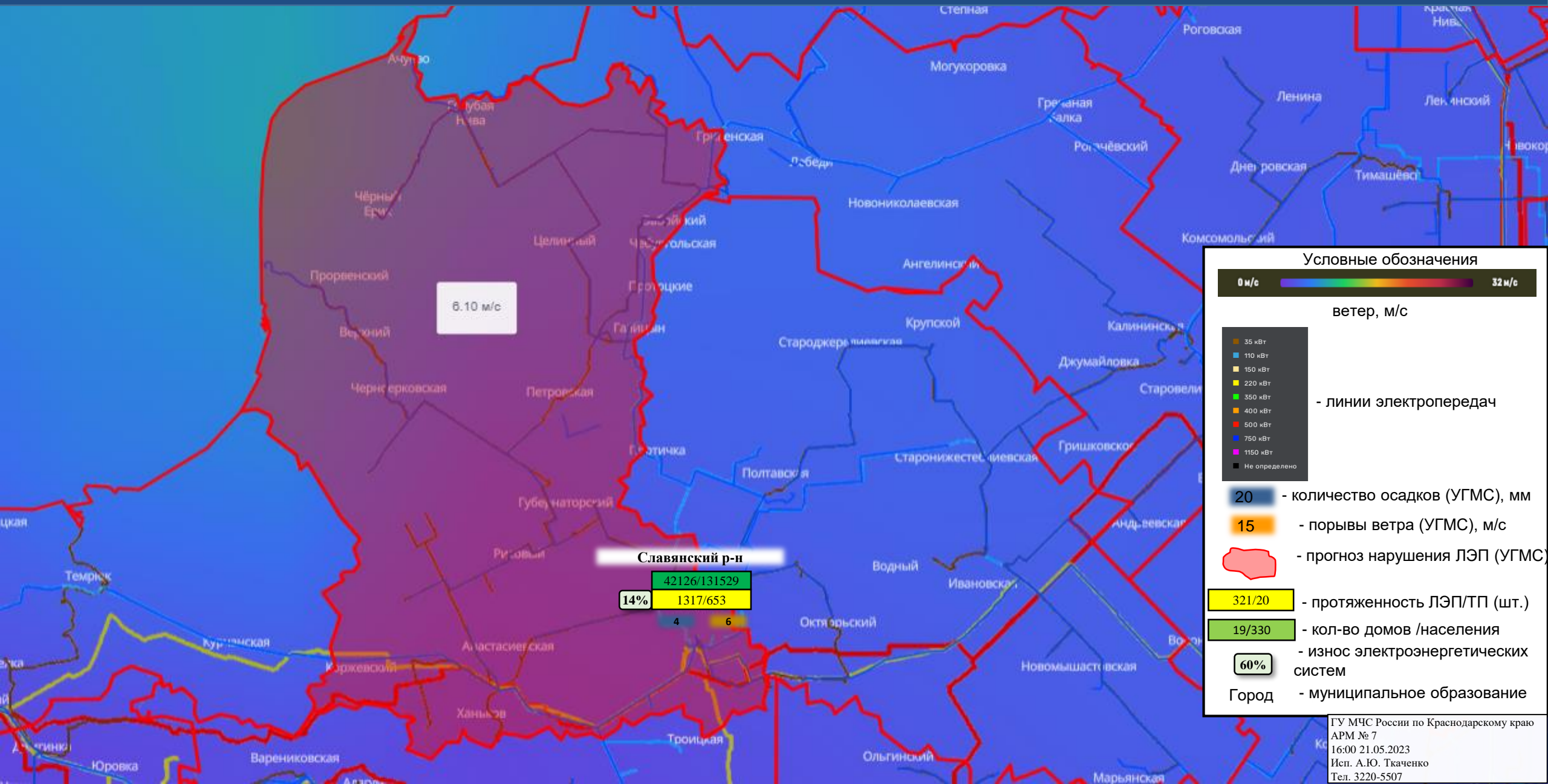
- протяженность ЛЭП/ТП (шт.)

- кол-во домов /населения

- износ электроэнергетических систем

- муниципальное образование

ИНФОРМАЦИОННЫЕ МАТЕРИАЛЫ ПО ОСАДКАМ И УСИЛЕНИЯ ВЕТРА НА ТЕРРИТОРИИ КРАСНОДАРСКОГО КРАЯ (РИСК НАРУШЕНИЯ ЭЛЕКТРОСНАБЖЕНИЯ НА 22.05.2023)



Условные обозначения

0 м/с 32 м/с

ветер, м/с

- 35 кВТ
- 110 кВТ
- 150 кВТ
- 220 кВТ
- 350 кВТ
- 400 кВТ
- 500 кВТ
- 750 кВТ
- 1150 кВТ
- Не определено

- линии электропередач

20 - количество осадков (УГМС), мм

15 - порывы ветра (УГМС), м/с

- прогноз нарушения ЛЭП (УГМС)

321/20 - протяженность ЛЭП/ТП (шт.)

19/330 - кол-во домов /населения

60% - износ электроэнергетических систем

Город - муниципальное образование

6.10 м/с

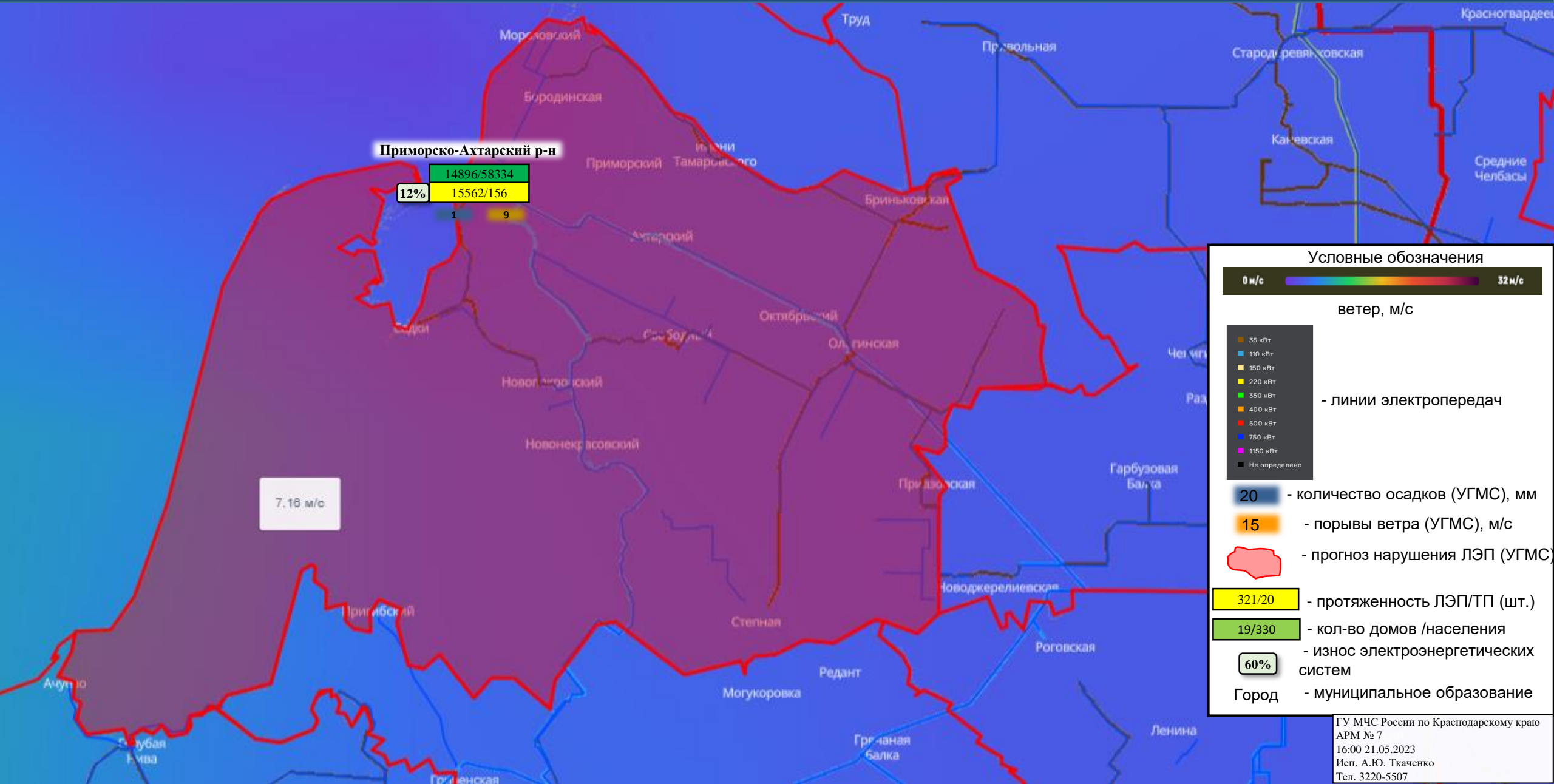
Славянский р-н

42126/131529

14% 1317/653

4 6

ИНФОРМАЦИОННЫЕ МАТЕРИАЛЫ ПО ОСАДКАМ И УСИЛЕНИЯ ВЕТРА НА ТЕРРИТОРИИ КРАСНОДАРСКОГО КРАЯ (РИСК НАРУШЕНИЯ ЭЛЕКТРОСНАБЖЕНИЯ НА 22.05.2023)



Приморско-Ахтарский р-н
 14896/58334
 12% 15562/156
 1 9

7.16 м/с

Условные обозначения

0 м/с ————— 32 м/с
 ветер, м/с

- 35 кВт
- 110 кВт
- 150 кВт
- 220 кВт
- 350 кВт
- 400 кВт
- 500 кВт
- 750 кВт
- 1150 кВт
- Не определено

- линии электропередач

20 - количество осадков (УГМС), мм
 15 - порывы ветра (УГМС), м/с
 - прогноз нарушения ЛЭП (УГМС)

321/20 - протяженность ЛЭП/ТП (шт.)
 19/330 - кол-во домов /населения
 60% - износ электроэнергетических систем
 Город - муниципальное образование

ИНФОРМАЦИОННЫЕ МАТЕРИАЛЫ ПО РИСКУ НАРУШЕНИЯ ТРАНСПОРТНОГО СООБЩЕНИЯ,
СВЯЗАННЫХ С НЕБЛАГОПРИЯТНЫМИ МЕТЕОЯВЛЕНИЯМИ
НА ФЕДЕРАЛЬНОЙ АВТОМОБИЛЬНОЙ ДОРОГЕ М-4 ДОН (НА 22.05.2023)

Прогноз метеоявлений

Вс 21 май	Пн 22	Вт 23	Ср 24	Чт 25	Пт 26	Сб 27	Вс 28	Пн 29	Вт 30	
Температура воздуха, °C	+20	+22	+24	+25	+25	+24	+26	+25	+23	+23
Порывы ветра, м/с	+15	+14	+15	+17	+16	+17	+16	+17	+17	+16
Осадки в жидком эквиваленте, мм	13	7	9	10	8	7	5	5	4	7
	2,8	6	1	1,5	1,7	0,5	0,1	3	2,9	18,6



Аварийно-опасный участок
с 1504 по 1524 км (риск возникновения:
ухудшение видимости, туман)

Отрезанные н.п.: нет
Объездная дорога: нет

08.10.2020

Атлас рисков и угроз

СЛОИ СОБЫТИЯ МАРШРУТЫ

Поиск слоя

ПРОЧЕЕ

ТЕХНОГЕННЫЕ

ПРИРОДНЫЕ

COVID-2019

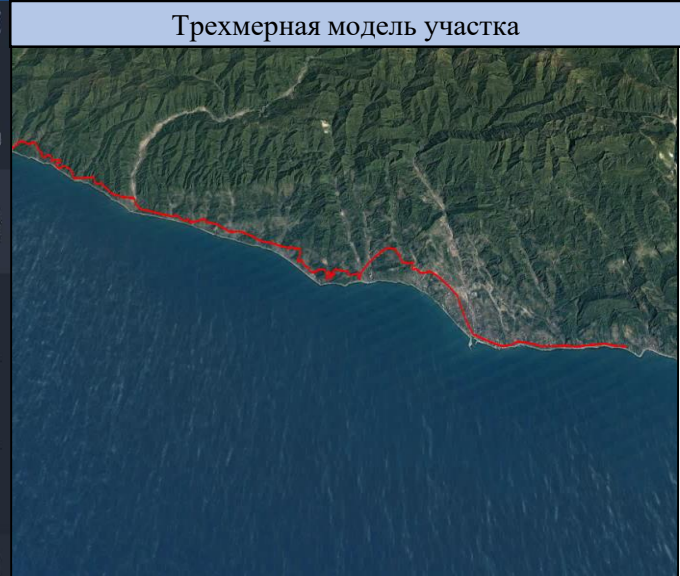
Административные границы

Оперативный прогноз

СТАТИСТИКА РЕГИОНАМ

Дорожно-транспортные происшествия

Добавить слой



- ### Условные обозначения
- Участок автодороги с повышенным риском возникновения ДТП, нарушением движения
 - Объездная дорога
 - Населенный пункт

ИНФОРМАЦИОННЫЕ МАТЕРИАЛЫ ПО РИСКУ НАРУШЕНИЯ ТРАНСПОРТНОГО СООБЩЕНИЯ,
СВЯЗАННЫХ С НЕБЛАГОПРИЯТНЫМИ МЕТЕОЯВЛЕНИЯМИ НА АВТОДОРОГЕ А-147
В КРАСНОДАРСКОМ КРАЕ (НА 22.05.2023)

Прогноз метеоявлений

Вс 21 май	Пн 22	Вт 23	Ср 24	Чт 25	Пт 26	Сб 27	Вс 28	Пн 29	Вт 30	
Температура воздуха, °С	+20	+22	+24	+25	+25	+24	+26	+25	+23	+23
Порывы ветра, м/с	+15	+14	+15	+17	+16	+17	+16	+17	+17	+16
Осадки в жидком эквиваленте, мм	2,8	6	1	1,5	1,7	0,5	0,1	3	2,9	18,6



Атлас рисков и угроз

СЛОИ СОБЫТИЯ МАРШРУТЫ

Поиск слоя

ПРОЧЕЕ

ТЕХНОГЕННЫЕ

ПРИРОДНЫЕ

ЭКОЛОГИЧЕСКИЕ

COVID-2019

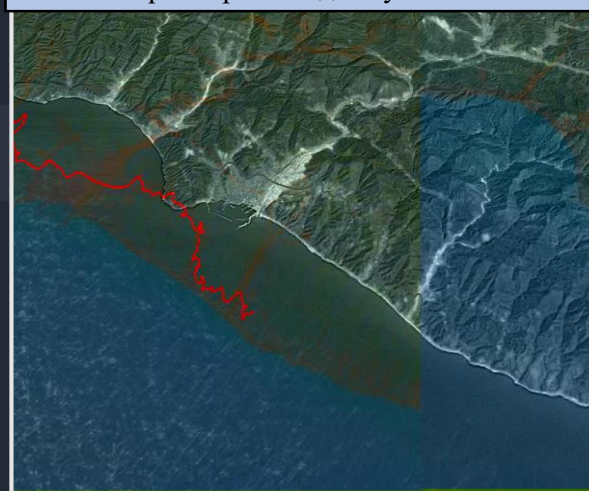
Административные границы

Оперативный прогноз

СТАТИСТИКА ЧС ПО РЕГИОНАМ

Добавить слой

Трехмерная модель участка



- Условные обозначения
- Участок автодороги с повышенным риском возникновения ДТП, нарушением движения
 - Объездная дорога
 - Населенный пункт

Аварийно-опасный участок с 52 по 198 км (риск возникновения: ухудшение видимости, туман)

Отрезанные н.п.: нет
Объездная дорога: нет