

МОДЕЛЬ СХОДА СНЕЖНОЙ ЛАВИНЫ В РАЙОНЕ ГЛК НАО «КРАСНАЯ ПОЛЯНА»,
г. СОЧИ КРАСНОДАРСКОГО КРАЯ
(НА 16.05.2023)

Трёхмерная модель участка





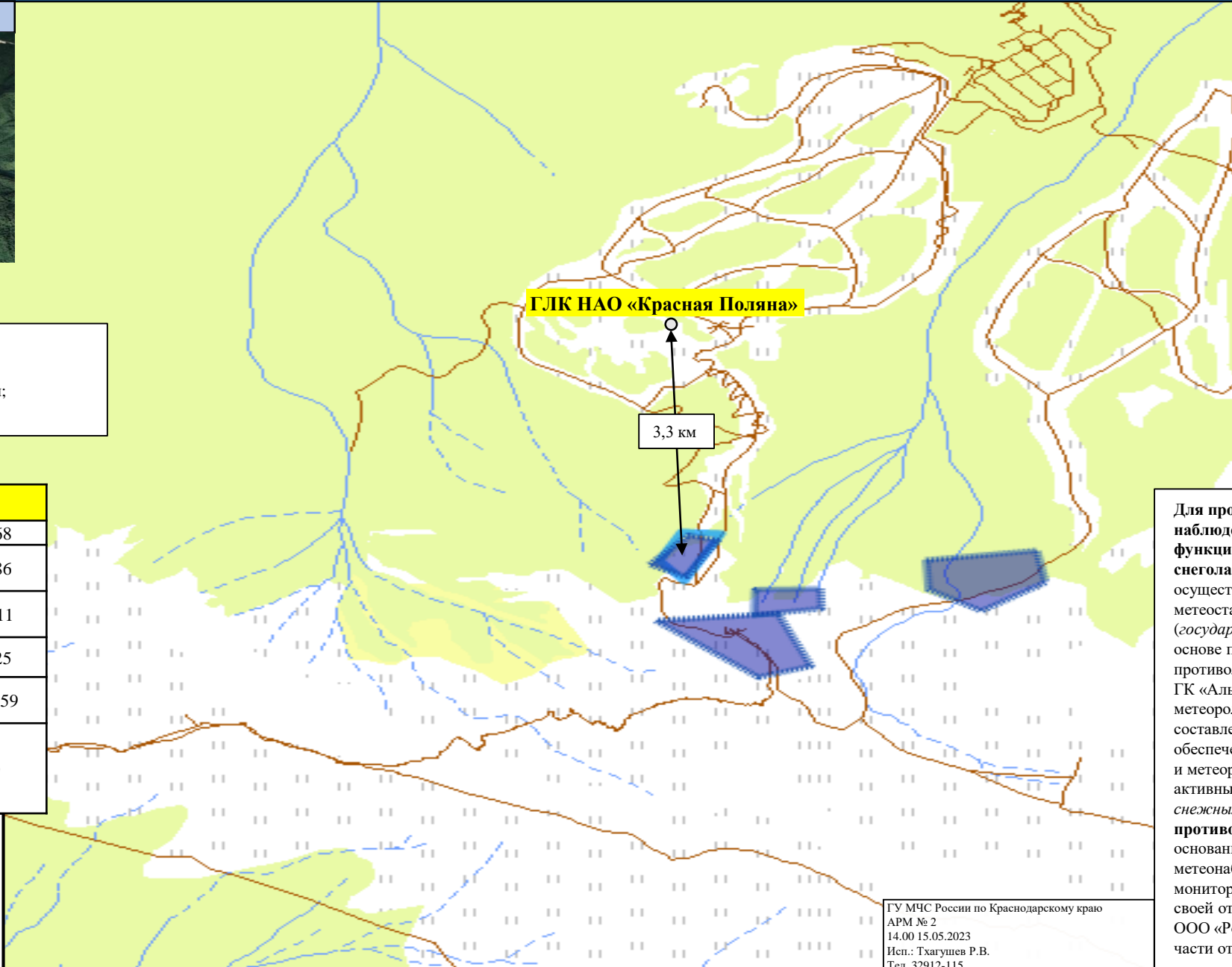
ГЛК НАО «Красная Поляна»
количество трасс для катания – 37 шт.;
протяженность трасс для катания – 27,9 км;
количество подъемников – 15 шт.

Расчёт

| | |
|---|-------|
| Высота снежного покрова, м | 0,68 |
| Общая площадь распространения лавины, кв.км | 1,86 |
| Перепад высот в зоне распространения лавины, м | 1211 |
| Средняя высота завалов, м | 0,25 |
| Общий объём сошедшего снега, м3 | 55659 |
| Общее количество населенных пунктов, попавших в зону распространения снежной лавины | 0 |

Условные обозначения

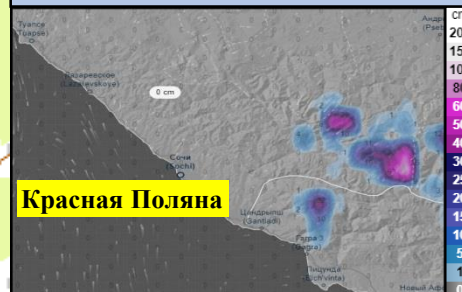
-  - лавиноопасный участок
-  - место схода лавины



Прогноз метеоявлений

| Пн 15 май | Вт 16 | Ср 17 | Чт 18 | Пт 19 | Сб 20 | Вс 21 | Пн 22 | Вт 23 | Ср 24 |
|---------------------------------|----------|----------|----------|----------|----------|----------|----------|----------|----------|
| | | | | | | | | | |
| Температура воздуха, °C | +24 | +25 | +24 | +26 | +23 | +25 | +21 | +21 | +17 |
| Порывы ветра, м/с | +8 | +11 | +12 | +13 | +14 | +14 | +15 | +12 | +13 |
| Осадки в жидком эквиваленте, мм | 5 | 6 | 13 | 16 | 8 | 9 | 10 | 9 | 7 |
| | 0 | 0 | 0 | 0 | 0,5 | 0,3 | 0,5 | 0 | 0,3 |

Глубина снега



Для проведения активных воздействий и наблюдения за лавинной обстановкой функционируют:

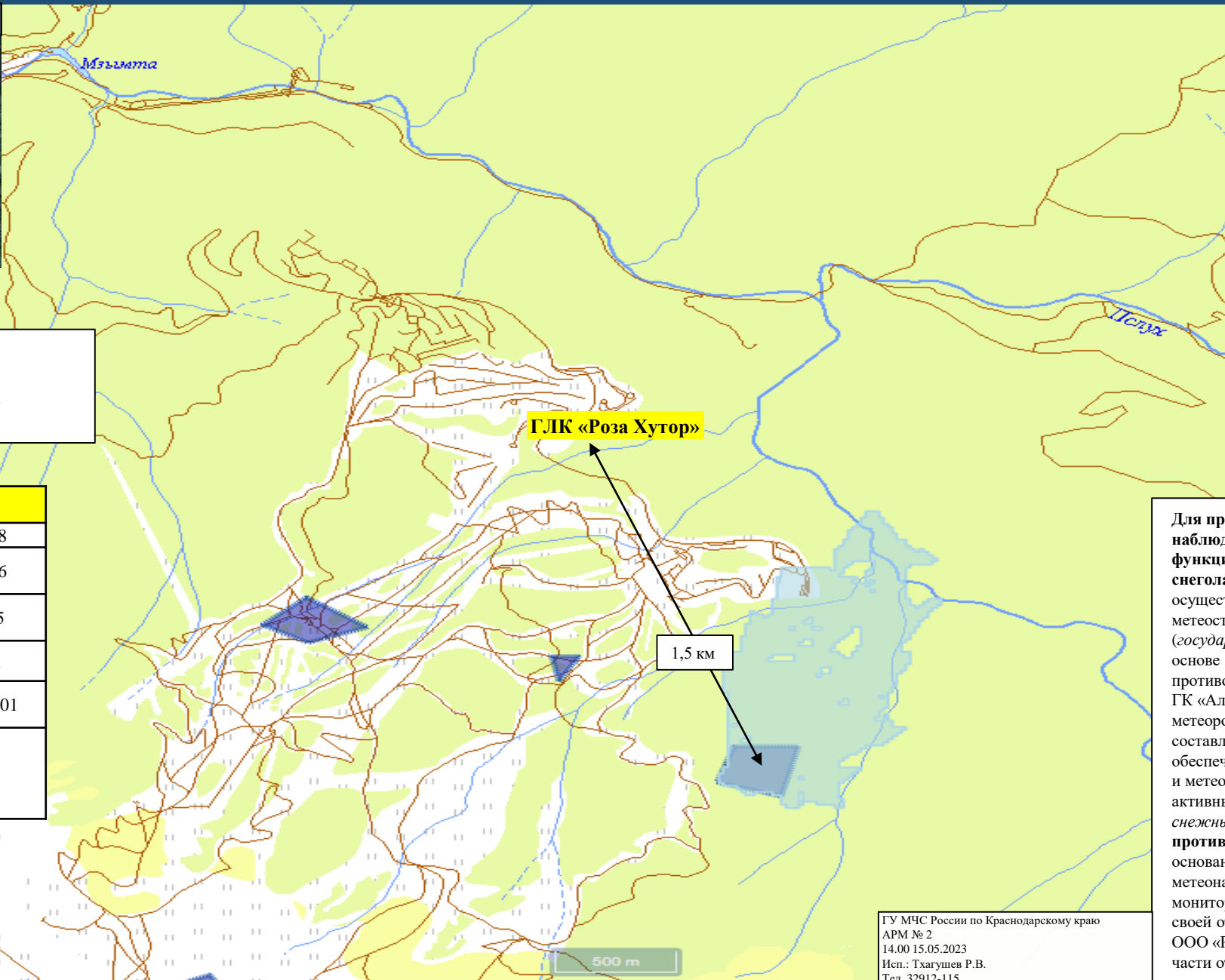
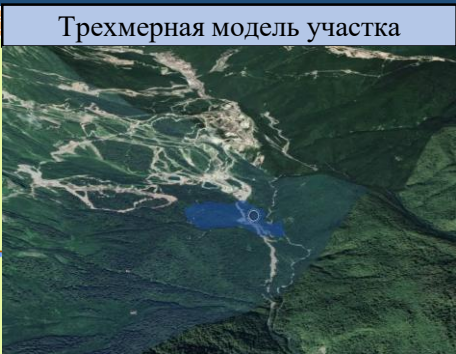
снеголавинный отряд ФГБУ «СЦГМС ЧАМ» - осуществляет снеголавинное и метеонаблюдение (8 метеостанций) на автодороге Адлер – Красная Поляна (государственный заказ), а также на договорной основе проводит комплекс мероприятий по противолавинной защите СТК «Горная Карусель» и ГК «Альпика - Сервис», включающий метеорологическое и снеголавинное наблюдения, составление прогноза лавинной опасности, обеспечение заинтересованных служб снеголавинной и метеорологической информацией, проведение активных воздействий (*предупредительный спуск снежных лавин*);

противолавинная служба ООО «Роза Хутор» - на основании лицензий, выданных Росгидрометом, ведёт метеонаблюдения (6 метеостанций), снеголавинный мониторинг и предупредительный спуск лавин в зоне своей ответственности.

ООО «Росдорстрой» производят расчистку проезжей части от сошедших лавин.

ГУ МЧС России по Краснодарскому краю
АРМ № 2
14.00 15.05.2023
Исп.: Тхагушев Р.В.
Тел. 32912-115

МОДЕЛЬ СХОДА СНЕЖНОЙ ЛАВИНЫ В РАЙОНЕ ГЛК «РОЗА ХУТОР»,
г. СОЧИ КРАСНОДАРСКОГО КРАЯ
(НА 16.05.2023)



Прогноз метеоявлений

| Пн 15 май | Вт 16 | Ср 17 | Чт 18 | Пт 19 | Сб 20 | Вс 21 | Пн 22 | Вт 23 | Ср 24 |
|---------------------------------|-------|-------|-------|-------|-------|-------|-------|-------|-------|
| | | | | | | | | | |
| Температура воздуха, °C | +24 | +25 | +24 | +26 | +23 | +25 | +21 | +21 | +17 |
| Порывы ветра, м/с | +8 | +11 | +12 | +13 | +14 | +14 | +15 | +12 | +13 |
| Осадки в жидком эквиваленте, мм | 5 | 6 | 13 | 16 | 8 | 9 | 10 | 9 | 7 |
| | 0 | 0 | 0 | 0 | 0,5 | 0,3 | 0,5 | 0 | 0,3 |



ООО «Роза Хутор»
 количество трасс для катания – 74 шт.;
 протяженность трасс для катания – 111,3 км;
 количество подъемников – 30 шт.

Расчёт

| | |
|---|--------|
| Высота снежного покрова, м | 0,68 |
| Общая площадь распространения лавины, кв.км | 0,86 |
| Перепад высот в зоне распространения лавины, м | 665 |
| Средняя высота завалов, м | 1,1 |
| Общий объём сошедшего снега, м3 | 864901 |
| Общее количество населенных пунктов, попавших в зону распространения снежной лавины | 0 |

Условные обозначения

- лавиноопасный участок
- место схода лавины

Для проведения активных воздействий и наблюдения за лавинной обстановкой функционируют:

снеголавинный отряд ФГБУ «СЦГМС ЧАМ» - осуществляет снеголавинное и метеонаблюдение (8 метеостанций) на автодороге Адлер – Красная Поляна (*государственный заказ*), а также на договорной основе проводит комплекс мероприятий по противолавинной защите СТК «Горная Карусель» и ГК «Альпика - Сервис», включающий метеорологическое и снеголавинное наблюдения, составление прогноза лавинной опасности, обеспечение заинтересованных служб снеголавинной и метеорологической информацией, проведение активных воздействий (*предупредительный спуск снежных лавин*);

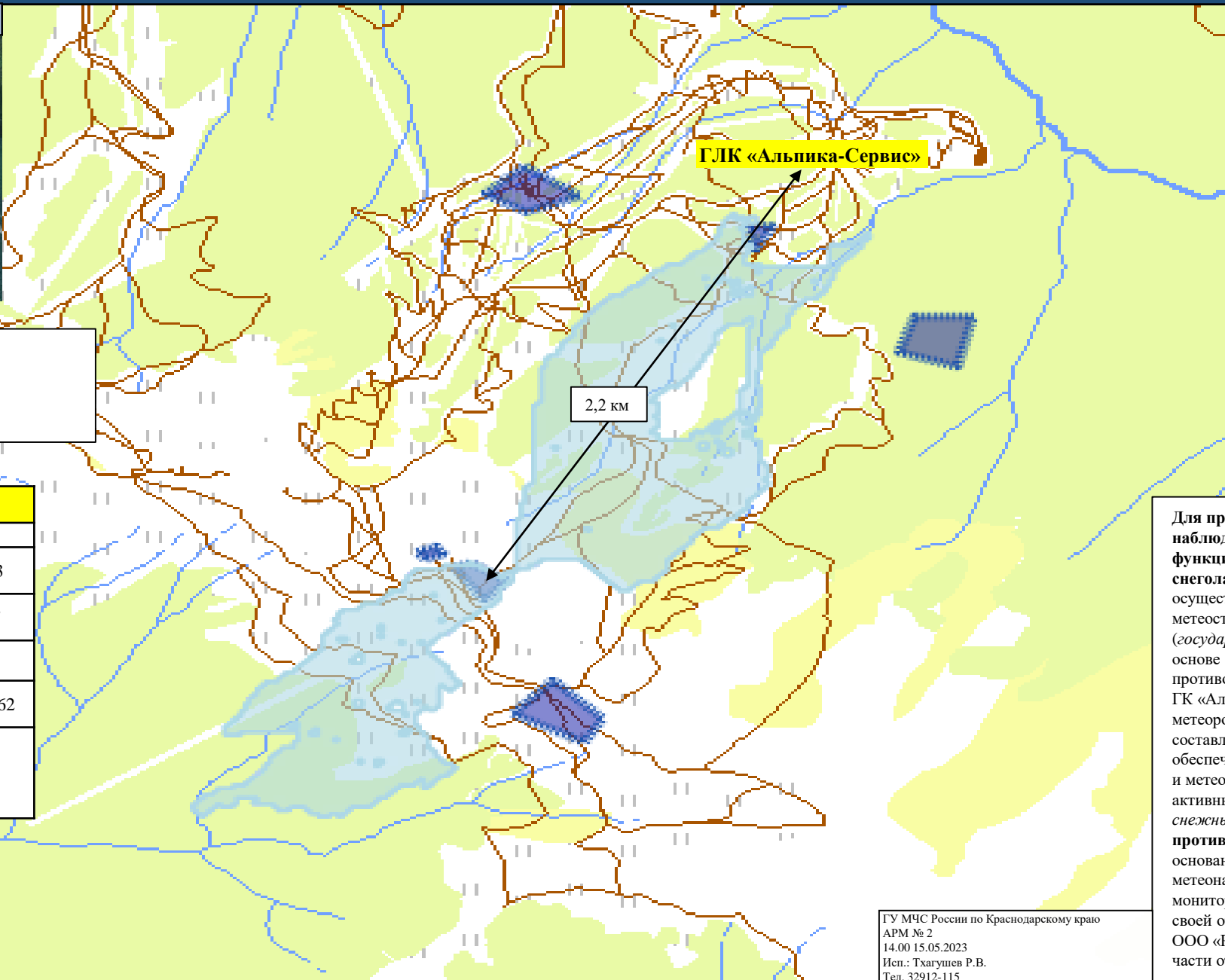
противолавинная служба ООО «Роза Хутор» - на основании лицензий, выданных Росгидрометом, ведёт метеонаблюдения (*6 метеостанций*), снеголавинный мониторинг и предупредительный спуск лавин в зоне своей ответственности.

ООО «Росдорстрой» производят расчистку проезжей части от сошедших лавин.

ГУ МЧС России по Краснодарскому краю
 АРМ № 2
 14.00 15.05.2023
 Испол.: Тхагушев Р.В.
 Тел. 32912-115

МОДЕЛЬ СХОДА СНЕЖНОЙ ЛАВИНЫ В РАЙОНЕ ГЛК «АЛЬПИКА-СЕРВИС»,
г. СОЧИ КРАСНОДАРСКОГО КРАЯ
(НА 16.05.2023)

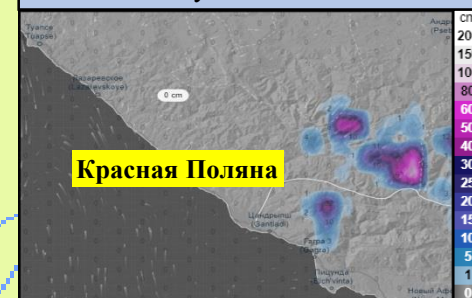
Трехмерная модель участка



Прогноз метеоявлений

| | | | | | | | | | |
|---------------------------------|----------|----------|----------|----------|----------|----------|----------|----------|----------|
| Пн 15 май | Вт 16 | Ср 17 | Чт 18 | Пт 19 | Сб 20 | Вс 21 | Пн 22 | Вт 23 | Ср 24 |
| | | | | | | | | | |
| Температура воздуха, °C | | | | | | | | | |
| +24 | +25 | +24 | +26 | +23 | +25 | +21 | +21 | +21 | +17 |
| Порывы ветра, м/с | | | | | | | | | |
| 5 | 6 | 13 | 16 | 8 | 9 | 10 | 9 | 7 | 4 |
| Осадки в жидком эквиваленте, мм | | | | | | | | | |
| 0 | 0 | 0 | 0 | 0,5 | 0,3 | 0,5 | 0 | 0,3 | 9,5 |

Глубина снега



ГЛК «Альпика-Сервис»

количество трасс для катания – 9 шт.;
протяженность трасс для катания – 11,3 км;
количество подъемников – 5 шт.

Расчёт

| | |
|---|---------|
| Высота снежного покрова, м | 0,68 |
| Общая площадь распространения лавины, кв.км | 0,243 |
| Перепад высот в зоне распространения лавины, м | 1187 |
| Средняя высота завалов, м | 1,5 |
| Общий объём сошедшего снега, м3 | 2429462 |
| Общее количество населенных пунктов, попавших в зону распространения снежной лавины | 0 |

Условные обозначения

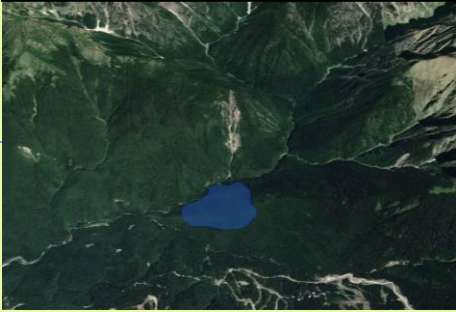
- лавиноопасный участок
- место схода лавины

Для проведения активных воздействий и наблюдения за лавинной обстановкой функционируют:
снеголавинный отряд ФГБУ «СЦГМС ЧАМ» - осуществляет снеголавинное и метеонаблюдение (8 метеостанций) на автодороге Adler – Красная Поляна (государственный заказ), а также на договорной основе проводит комплекс мероприятий по противолавинной защите СТК «Горная Карусель» и ГК «Альпика - Сервис», включающий метеорологическое и снеголавинное наблюдения, составление прогноза лавинной опасности, обеспечение заинтересованных служб снеголавинной и метеорологической информацией, проведение активных воздействий (предупредительный спуск снежных лавин);
противолавинная служба ООО «Роза Хутор» - на основании лицензий, выданных Росгидрометом, ведёт метеонаблюдения (6 метеостанций), снеголавинный мониторинг и предупредительный спуск лавин в зоне своей ответственности.
ООО «Росдорстрой» производят расчистку проезжей части от сошедших лавин.

ГУ МЧС России по Краснодарскому краю
АРМ № 2
14.00 15.05.2023
Исп.: Тхагушев Р.В.
Тел. 32912-115

МОДЕЛЬ СХОДА СНЕЖНОЙ ЛАВИНЫ В РАЙОНЕ ГЛК «АЛЬПИКА-СЕРВИС»,
г. СОЧИ КРАСНОДАРСКОГО КРАЯ
(НА 16.05.2023)

Трёхмерная модель участка



Прогноз метеоявлений

| Пн 15 май | Вт 16 | Ср 17 | Чт 18 | Пт 19 | Сб 20 | Вс 21 | Пн 22 | Вт 23 | Ср 24 |
|---------------------------------|----------|----------|----------|----------|----------|----------|----------|----------|----------|
| | | | | | | | | | |
| Температура воздуха, °C | +24 | +25 | +24 | +26 | +23 | +25 | +21 | +21 | +17 |
| Порывы ветра, м/с | +8 | +11 | +12 | +13 | +14 | +14 | +15 | +12 | +13 |
| Осадки в жидком эквиваленте, мм | 5 | 6 | 13 | 16 | 8 | 9 | 10 | 9 | 7 |
| | 0 | 0 | 0 | 0 | 0,5 | 0,3 | 0,5 | 0 | 0,3 |

Глубина снега



Красная Поляна

ГЛК «Альпика-Сервис»

1,8 км

ГЛК «Альпика-Сервис»
количество трасс для катания – 9 шт.;
протяженность трасс для катания – 11,3 км;
количество подъемников – 5 шт.

Расчёт

| | |
|---|--------|
| Высота снежного покрова, м | 0,68 |
| Общая площадь распространения лавины, кв.км | 2,24 |
| Перепад высот в зоне распространения лавины, м | 1294 |
| Средняя высота завалов, м | 0,2 |
| Общий объём сошедшего снега, м3 | 561235 |
| Общее количество населенных пунктов, попавших в зону распространения снежной лавины | 0 |

Условные обозначения

- лавиноопасный участок
- место схода лавины

Для проведения активных воздействий и наблюдения за лавинной обстановкой функционируют:
снеголавинный отряд ФГБУ «СЦГМС ЧАМ» - осуществляет снеголавинное и метеонаблюдение (8 метеостанций) на автодороге Адлер – Красная Поляна (государственный заказ), а также на договорной основе проводит комплекс мероприятий по противолавинной защите СТК «Горная Карусель» и ГК «Альпика - Сервис», включающий метеорологическое и снеголавинное наблюдения, составление прогноза лавинной опасности, обеспечение заинтересованных служб снеголавинной и метеорологической информацией, проведение активных воздействий (предупредительный спуск снежных лавин);
противолавинная служба ООО «Роза Хутор» - на основании лицензий, выданных Росгидрометом, ведёт метеонаблюдения (6 метеостанций), снеголавинный мониторинг и предупредительный спуск лавин в зоне своей ответственности.
ООО «Росдорстрой» производят расчистку проезжей части от сошедших лавин.

ГУ МЧС России по Краснодарскому краю
АРМ № 2
14.00 15.05.2023
Исп.: Тхагушев Р.В.
Тел. 32912-115