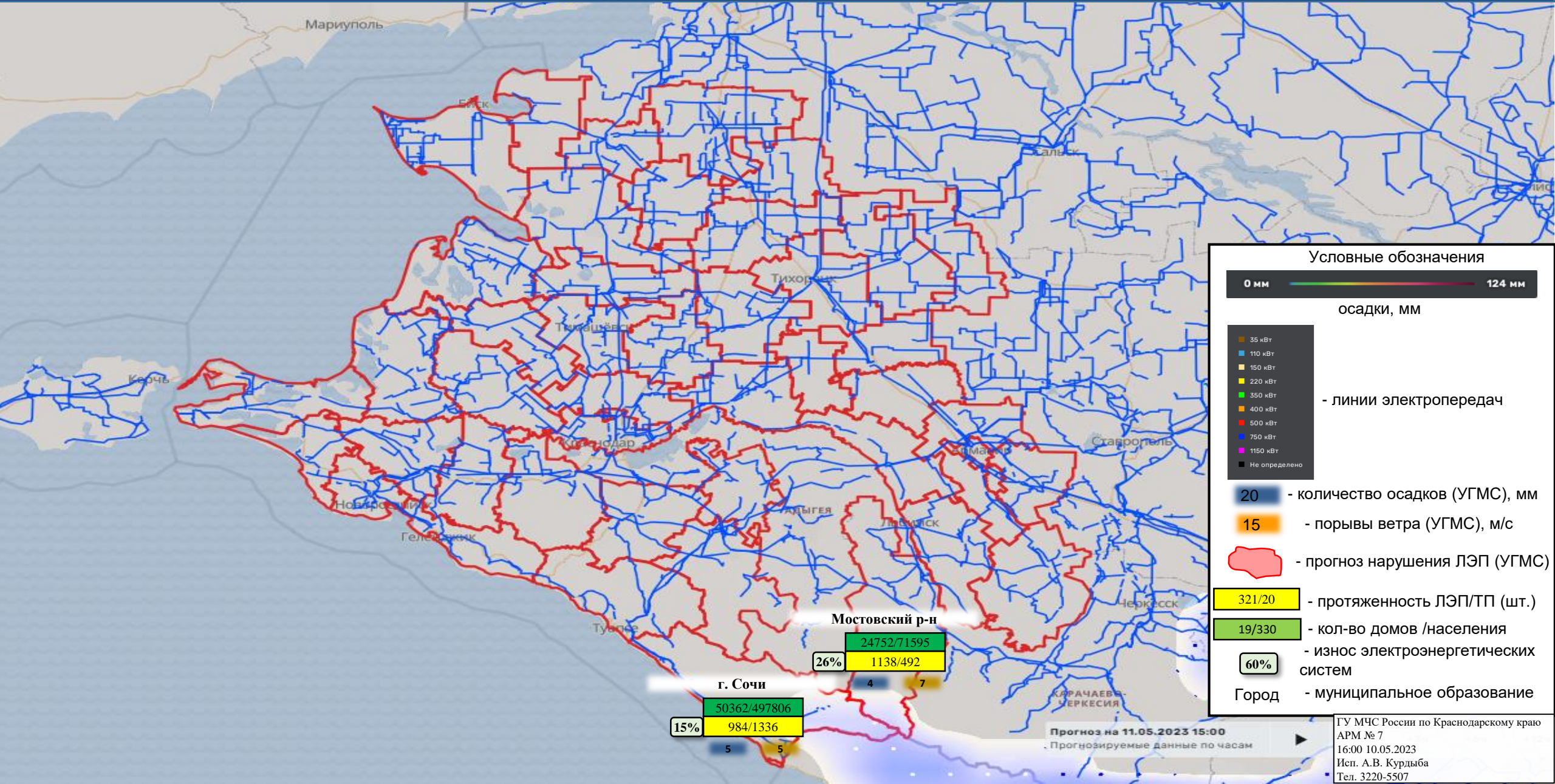
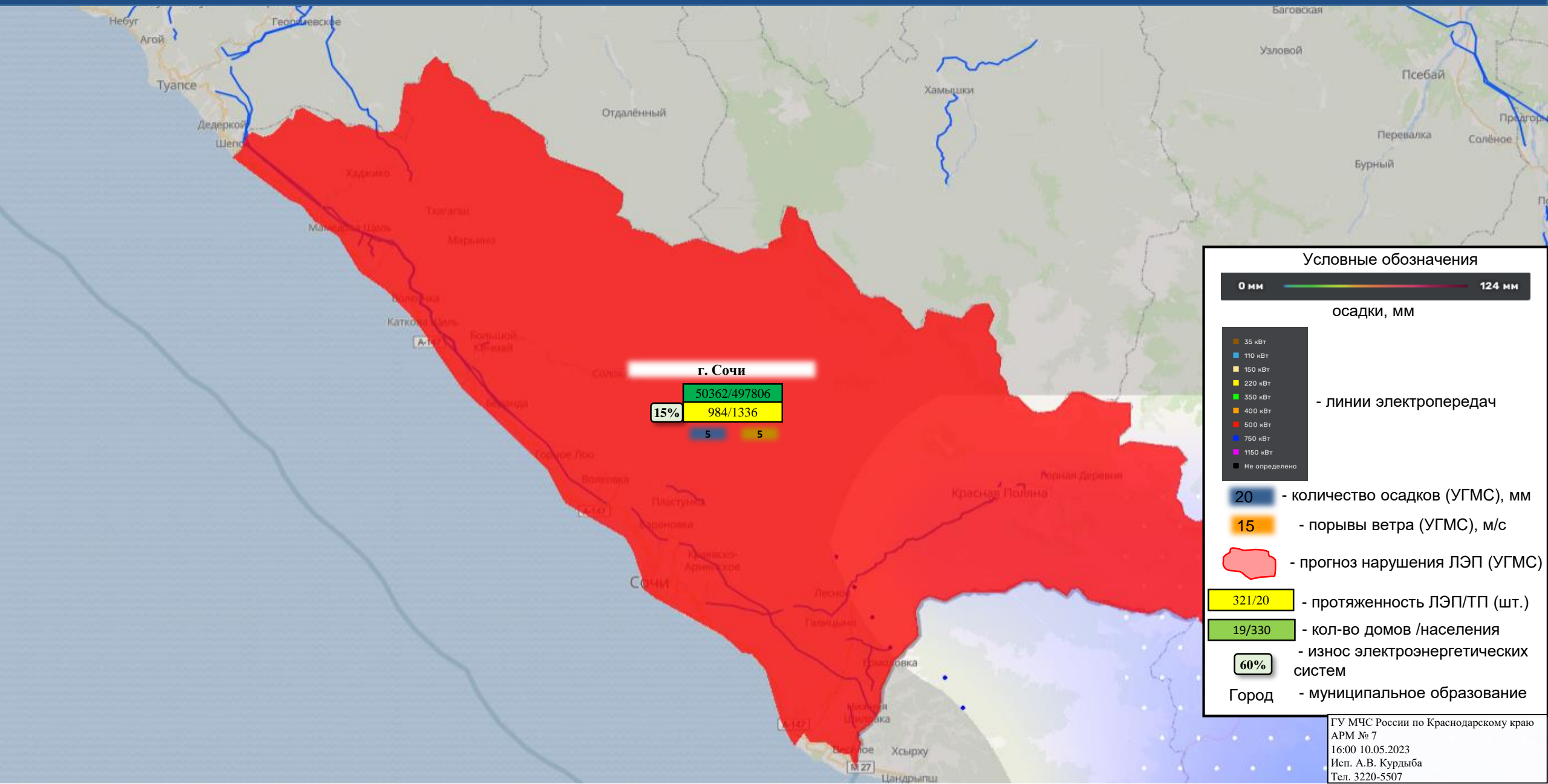


# ИНФОРМАЦИОННЫЕ МАТЕРИАЛЫ ПО ОСАДКАМ И УСИЛЕНИЯ ВЕТРА НА ТЕРРИТОРИИ КРАСНОДАРСКОГО КРАЯ (РИСК НАРУШЕНИЯ ЭЛЕКТРОСНАБЖЕНИЯ НА 11.05.2023)



# ИНФОРМАЦИОННЫЕ МАТЕРИАЛЫ ПО ОСАДКАМ И УСИЛЕНИЯ ВЕТРА НА ТЕРРИТОРИИ КРАСНОДАРСКОГО КРАЯ (РИСК НАРУШЕНИЯ ЭЛЕКТРОСНАБЖЕНИЯ НА 11.05.2023)



### Условные обозначения

**0 мм** — **124 мм**  
осадки, мм

— линии электропередач

- 35 кВт
- 110 кВт
- 150 кВт
- 220 кВт
- 350 кВт
- 400 кВт
- 500 кВт
- 750 кВт
- 1150 кВт
- Не определено

**20** - количество осадков (УГМС), мм

**15** - порывы ветра (УГМС), м/с

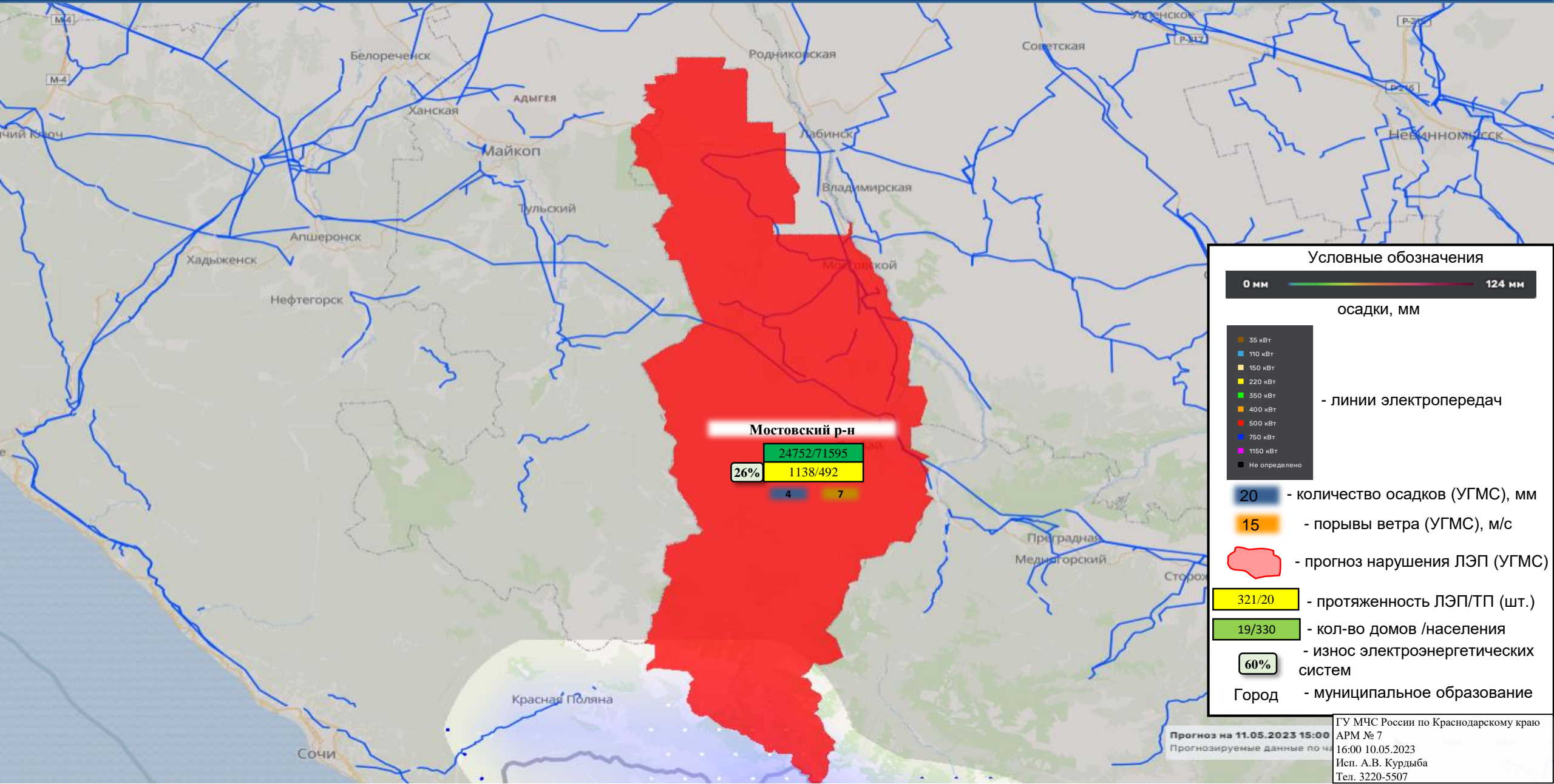
**321/20** - протяженность ЛЭП/ТП (шт.)

**19/330** - кол-во домов /населения

**60%** - износ электроэнергетических систем

Город - муниципальное образование

# ИНФОРМАЦИОННЫЕ МАТЕРИАЛЫ ПО ОСАДКАМ И УСИЛЕНИЯ ВЕТРА НА ТЕРРИТОРИИ КРАСНОДАРСКОГО КРАЯ (РИСК НАРУШЕНИЯ ЭЛЕКТРОСНАБЖЕНИЯ НА 11.05.2023)



**Мостовский р-н**  
 24752/71595  
 26% 1138/492  
 4 7

**Условные обозначения**

0 мм ————— 124 мм  
 осадки, мм

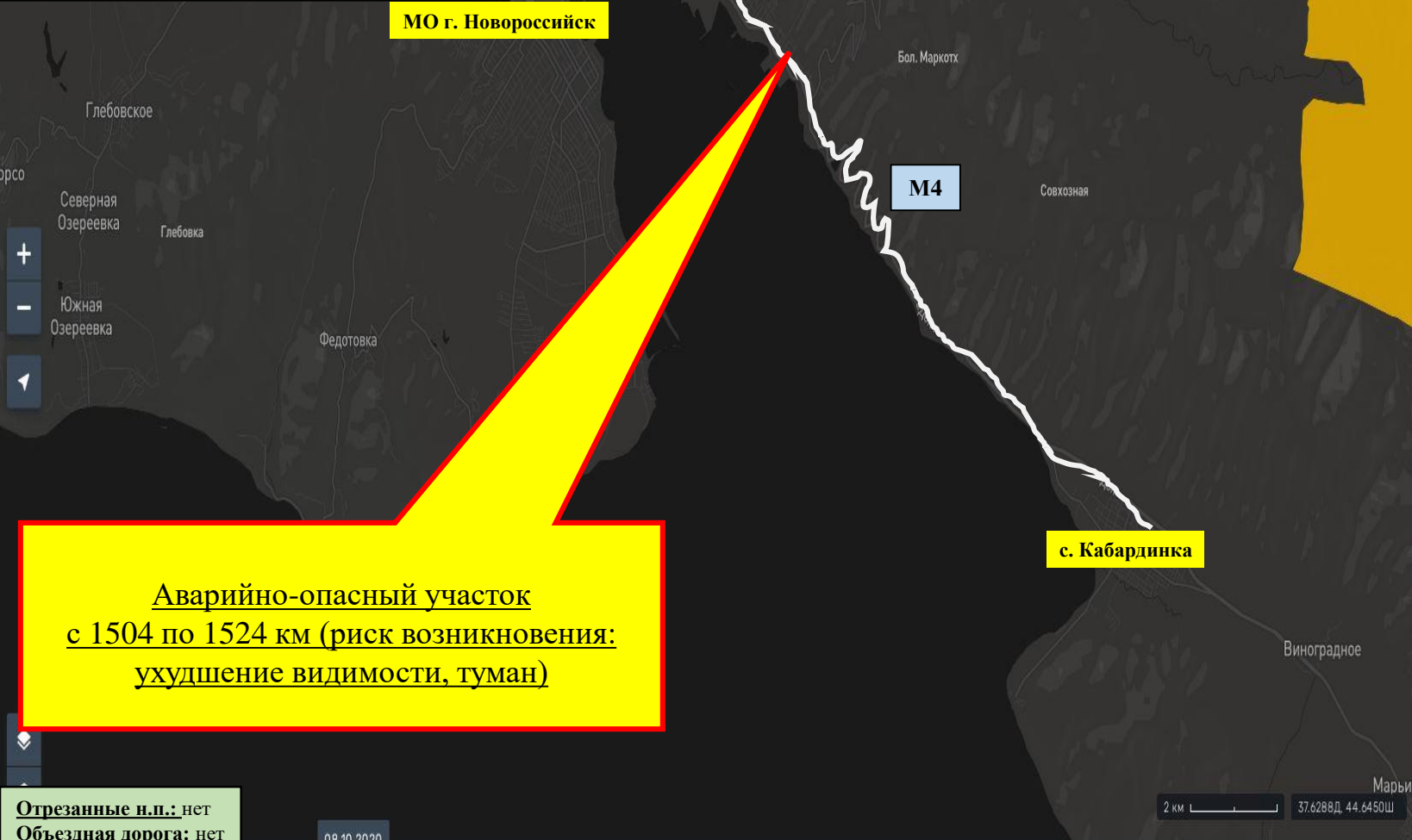
■ 35 кВт  
■ 110 кВт  
■ 150 кВт  
■ 220 кВт  
■ 350 кВт  
■ 400 кВт  
■ 500 кВт  
■ 750 кВт  
■ 1150 кВт  
■ Не определено  
 - линии электропередач

20 - количество осадков (УГМС), мм  
15 - порывы ветра (УГМС), м/с  
  - прогноз нарушения ЛЭП (УГМС)

321/20 - протяженность ЛЭП/ТП (шт.)  
19/330 - кол-во домов /населения  
60% - износ электроэнергетических систем  
 Город - муниципальное образование

ИНФОРМАЦИОННЫЕ МАТЕРИАЛЫ ПО РИСКУ НАРУШЕНИЯ ТРАНСПОРТНОГО СООБЩЕНИЯ,  
СВЯЗАННЫХ С НЕБЛАГОПРИЯТНЫМИ МЕТЕОЯВЛЕНИЯМИ  
НА ФЕДЕРАЛЬНОЙ АВТОМОБИЛЬНОЙ ДОРОГЕ М-4 ДОН (НА 11.05.2023)

Прогноз метеоявлений										
Ср 10 май	Чт 11	Пт 12	Сб 13	Вс 14	Пн 15	Вт 16	Ср 17	Чт 18	Пт 19	
Температура воздуха, °С	+15	+15	+17	+17	+18	+20	+20	+21	+17	+17
Порывы ветра, м/с	+9	+7	+8	+12	+13	+12	+14	+15	+15	+15
Осадки в жидком эквиваленте, мм	0	0	0	0	0	0	0	1,1	0,9	1,1



МО г. Новороссийск

M4

с. Кабардинка

**Аварийно-опасный участок  
с 1504 по 1524 км (риск возникновения:  
ухудшение видимости, туман)**

Отрезанные н.п.: нет  
Объездная дорога: нет

08.10.2020

Атлас рисков и угроз

СЛОИ СОБЫТИЯ МАРШРУТЫ

Поиск слоя

ПРОЧЕЕ

ТЕХНОГЕННЫЕ

ПРИРОДНЫЕ

COVID-2019

Административные границы

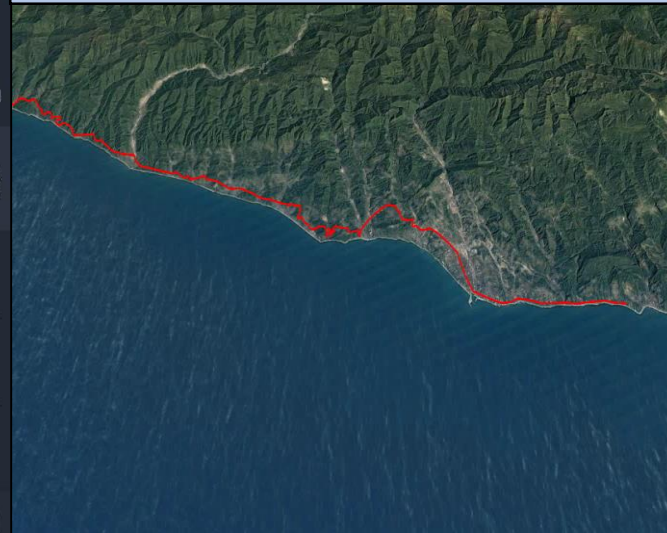
Оперативный прогноз

СТАТИСТИКА РЕГИОНАМ

Дорожно-транспортные происшествия

Добавить слой

Трехмерная модель участка

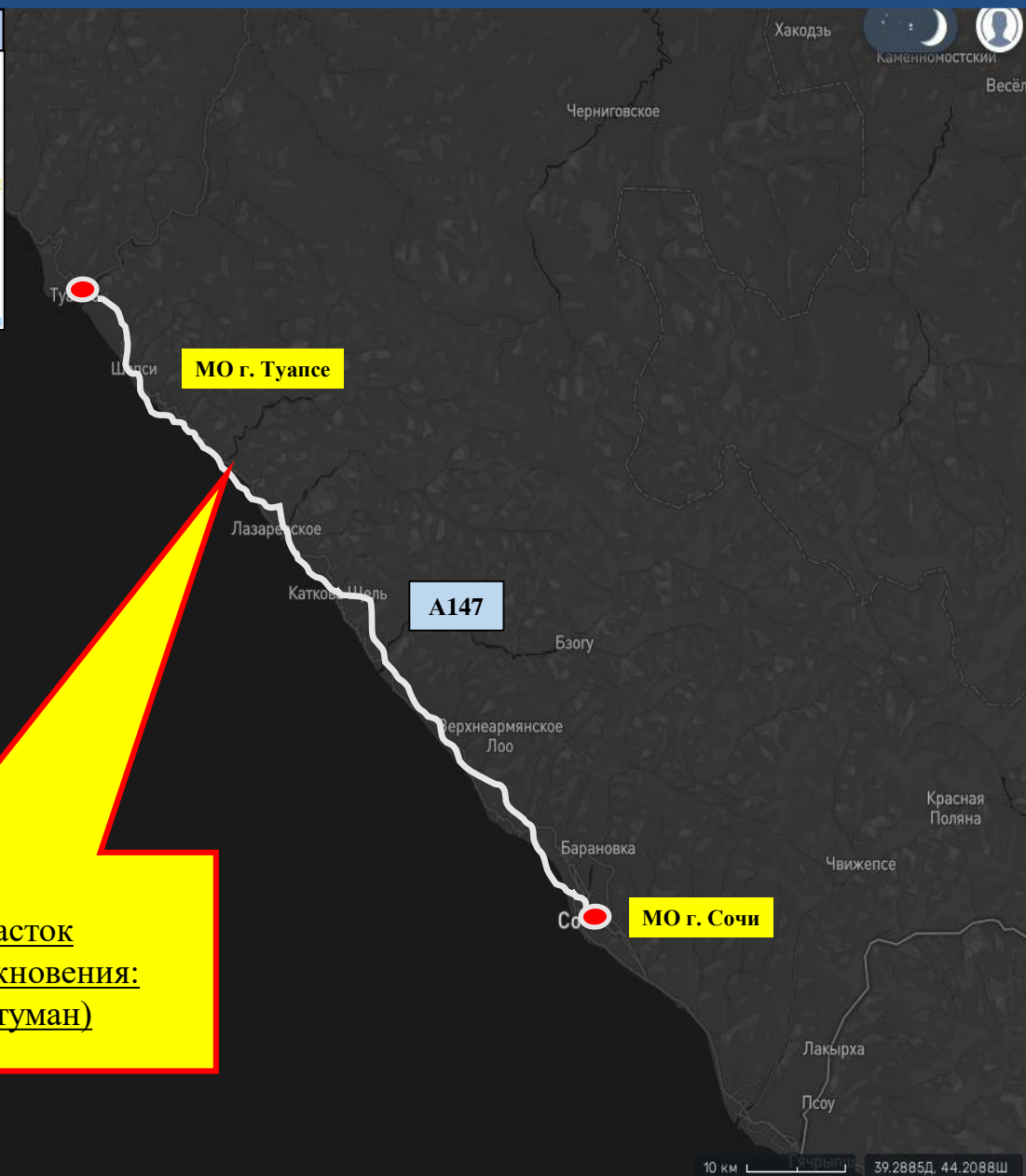


- Условные обозначения
- Участок автодороги с повышенным риском возникновения ДТП, нарушением движения
  - Объездная дорога
  - Населенный пункт

ИНФОРМАЦИОННЫЕ МАТЕРИАЛЫ ПО РИСКУ НАРУШЕНИЯ ТРАНСПОРТНОГО СООБЩЕНИЯ,  
СВЯЗАННЫХ С НЕБЛАГОПРИЯТНЫМИ МЕТЕОЯВЛЕНИЯМИ НА АВТОДОРОГЕ А-147  
В КРАСНОДАРСКОМ КРАЕ (НА 11.05.2023)

### Прогноз метеоявлений

Ср 10 май	Чт 11	Пт 12	Сб 13	Вс 14	Пн 15	Вт 16	Ср 17	Чт 18	Пт 19	
Температура воздуха, °С	+13	+18	+21	+18	+20	+20	+21	+24	+19	+20
Порывы ветра, м/с	+11	+11	+11	+14	+14	+13	+13	+16	+15	+15
Осадки в жидком эквиваленте, мм	5,7	0	0	0	0	0	0	3,1	4,1	2,3



### Атлас рисков и угроз

СЛОИ СОБЫТИЯ МАРШРУТЫ

Поиск слоя

- ПРОЧЕЕ
- ТЕХНОГЕННЫЕ
- ПРИРОДНЫЕ
- ЭКОЛОГИЧЕСКИЕ

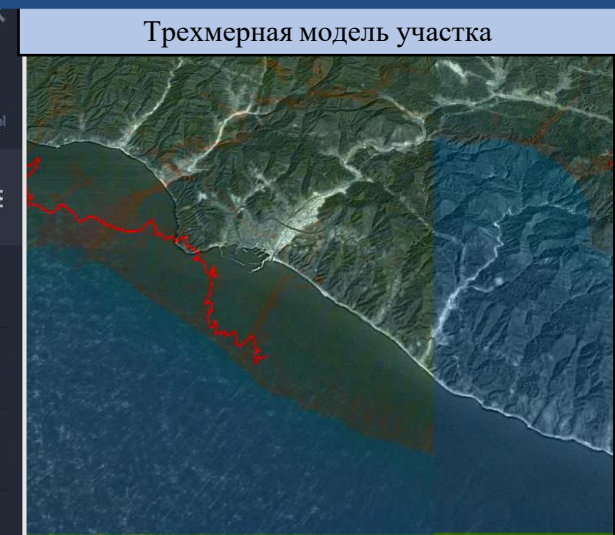
COVID-2019

Административные границы

Оперативный прогноз

СТАТИСТИКА ЧС ПО РЕГИОНАМ

Добавить слой



- #### Условные обозначения
- Участок автодороги с повышенным риском возникновения ДТП, нарушением движения
  - Объездная дорога
  - Населенный пункт

**Аварийно-опасный участок с 52 по 198 км (риск возникновения: ухудшение видимости, туман)**

Отрезанные н.п.: нет  
Объездная дорога: нет