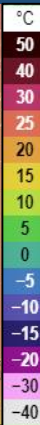


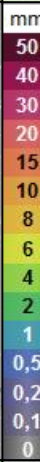
# МЕТЕОРОЛОГИЧЕСКАЯ ОБСТАНОВКА НА ТЕРРИТОРИИ КРАСНОДАРСКОГО КРАЯ



**По Краснодарскому краю:** переменная облачность. Преимущественно без осадков. Ветер северо-восточный и восточный 5-10 м/с, местами порывы 15-18 м/с. Температура воздуха ночью +9...+14°, местами в юго-восточных предгорных районах +5...+10°; днем +23...+28°; в горах ночью +3...+8°, днем +17...+22°.

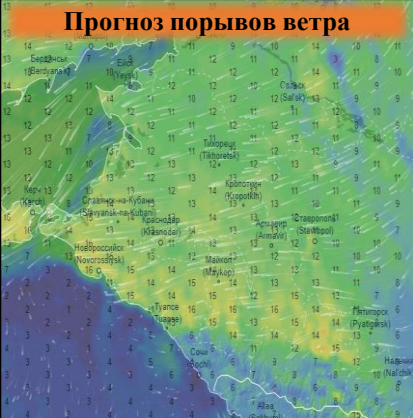
**На Черноморском побережье:** переменная облачность. Без осадков. Ветер северо-восточный 6-11 м/с, местами порывы 15-20 м/с, в Новороссийске 19-24 м/с. Температура воздуха ночью +14...+19°, в Туапсинском районе +8...+13°; днем +22...+27°.

**По г. Краснодару:** переменная облачность. Без осадков. Ветер северо-восточный 5-10 м/с, временами порывы 12-14 м/с. Температура воздуха ночью +12...+14°, днем +26...+28°.



**Прогнозируемая метеобстановка**

Ср 17 май	Чт 18	Пт 19	Сб 20	Вс 21	Пн 22	Вт 23	Ср 24	Чт 25	Пт 26
Температура воздуха, °C	+23	+27	+25	+26	+19	+24	+27	+26	+25
Порывы ветра, м/с	14	14	13	13	11	7	9	6	4
Осадки в жидком эквиваленте, мм	0	0	0	0	0,7	0	0,5	4,3	3,6



**Условные обозначения**

- Муниципальные образования, в которых прогнозируется усиление ветра до 6-12 м/с
- Муниципальные образования, в которых прогнозируется усиление ветра до 13-18 м/с
- Муниципальные образования, в которых прогнозируется усиление ветра до 19-30 м/с



# ИНФОРМАЦИОННЫЕ МАТЕРИАЛЫ ПО ПОРЫВАМ ВЕТРА НА ТЕРРИТОРИИ КРАСНОДАРСКОГО КРАЯ

(с использованием информационных ресурсов Ventusky, Windy)

## Прогноз порывов ветра, м/с на 10.00 18.05.2023

### Ейский район

23°C 0 12 76%

2052/824

31306/140838

### Ленинградский район

26°C 0 11 87%

579/407

26246/63415

### Приморско-Ахтарский район

26°C 0 13 84%

15562/156

14896/58334

### Выселковский район

26°C 0 14 64%

1776/494

23573/60237

### Темрюкский район

26°C 0 14 59%

1967/619

43427/120552

### ГО Краснодар

27°C 0 14 58%

342780/1272

22387/151149

### ГО Новоросийск

25°C 0 19 58%

793/534

47931/246266

### Мостовский район

23°C 0 12 56%

1138/492

24752/71595

### Туапсинский район

26°C 0 15 83%

726/360

35496/125876

### ГО Сочи

20°C 0 4 77%

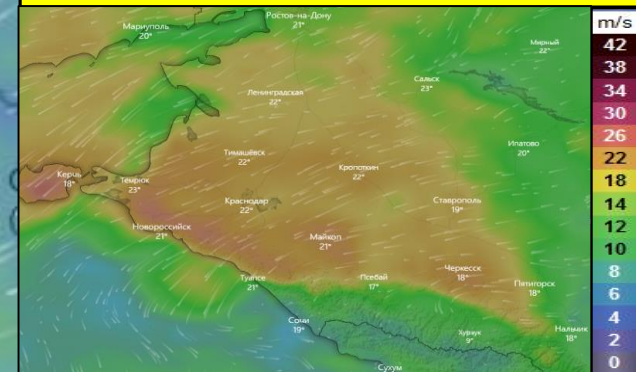
984/1336

50362/497806

## МО г. Новоросийск



## Прогноз порывов ветра, м/с на 18.00 18.05.2023



При наихудшем сценарии в зону отключения попадают:

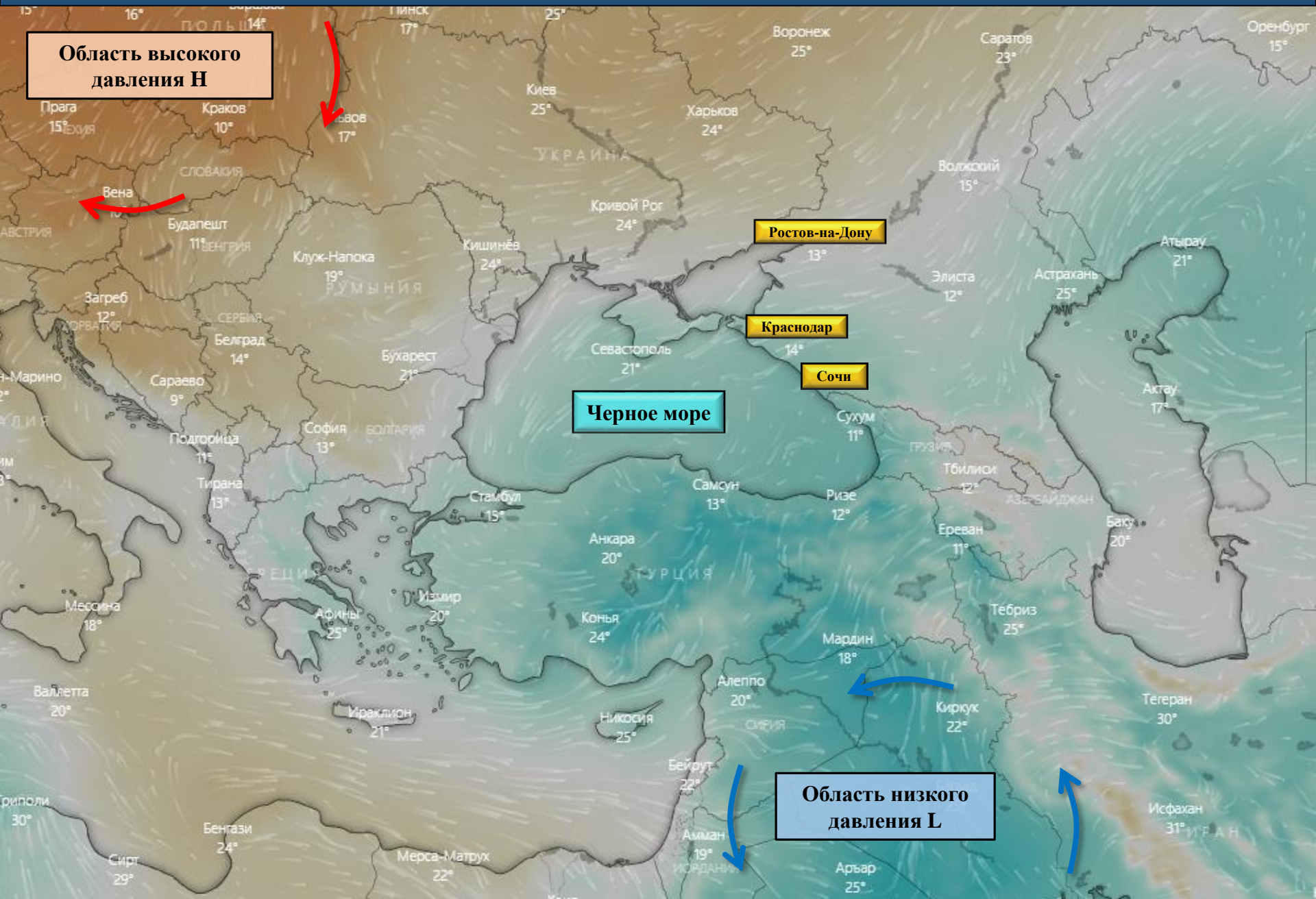
44 муниципальных образований  
1740 населенных пунктов  
1 215 462 дома,  
5 620 688 чел.;  
6 153 СЗО;  
1 165 автомобильных мостов.

### Условные обозначения

- 50% - износ электроэнергетических систем
- 321/20 - протяженность ЛЭП/ТП (шт.)
- 19/330 - кол-во домов /населения
- 6°C - дневная температура воздуха
- 6°C - ночная температура воздуха
- 0 - количество осадков, мм
- 17 - порывы ветра, м/с
- 0-7 м/с - скорость ветра в диапазоне 0-7 м/с
- 8-12 м/с - скорость ветра в диапазоне 8-12 м/с
- 13-17 м/с - скорость ветра в диапазоне 13-17 м/с
- 18-25 м/с - скорость ветра в диапазоне 18-25 м/с
- >25 м/с - скорость ветра свыше 25 м/с



ИНФОРМАЦИОННЫЕ МАТЕРИАЛЫ ПО МЕТЕООБСТАНОВКЕ  
НА ТЕРРИТОРИИ КРАСНОДАРСКОГО КРАЯ  
(использовались данные, представленные в информационном ресурсе погоды Windy)





# ПРОВЕДЕНИЕ РАСЧЕТОВ ДЛЯ ОРГАНИЗАЦИИ НОРМАЛЬНЫХ УСЛОВИЙ ЖИЗНЕДЕЯТЕЛЬНОСТИ НАСЕЛЕНИЯ

(с использованием программно-расчетных комплексов)

В результате сильного ветра с порывами прогнозируется возникновение чрезвычайных ситуаций (происшествий), связанных с нарушением условий жизнедеятельности населения, повреждением (обрывом) ЛЭП и линий связи, нарушениями в системе ЖКХ.

## РАСЧЕТ

### потребности питьевой воды

Норма водообеспечения человека в сутки при малой физической активности (с энергозатратами до 5,0-105 Дж/ч (120 ккал/ч)) для различных видов водопотребления и режимов водообеспечения:

$$q = (NAn1 + nAn^2 + 5.5N\delta) * 1,6$$

**Вывод:** для организации трехразового подвоза воды (одна автоцистерна будет подвозить воду 3 раза в день по 4 000 л) необходимо привлечь 7 автоцистерн водоизмещением 4 000 л для обеспечения питьевой водой и 14 автоцистерн для обеспечения водой для приготовления пищи и умывания.

# РЕКОМЕНДАЦИИ ПО ПРОВЕДЕНИЮ ПРЕВЕНТИВНЫХ МЕРОПРИЯТИЙ ПО СИЛЬНОМУ ВЕТРУ НА ТЕРРИТОРИИ КРАСНОДАРСКОГО КРАЯ

## Комплекс превентивных мероприятий

1. Довести прогноз до глав городских и сельских поселений, руководителей туристических групп, руководителей санаторно-курортных комплексов, руководителей баз и зон отдыха, руководителей предприятий, организаций, аварийно-спасательных формирований;
2. Провести, при необходимости (в соответствии с прогнозной информацией), заседания комиссии по предупреждению и ликвидации чрезвычайных ситуаций и обеспечению пожарной безопасности по вопросам предупреждения возможных чрезвычайных ситуаций (происшествий), обусловленных неблагоприятным прогнозом, с введением режима повышенной готовности.
3. Поддерживать в постоянной готовности системы оповещения населения, при необходимости провести оповещение населения о возможном возникновении ЧС и происшествий;
4. Проверить готовность специальной техники, аварийно-спасательных и аварийно-восстановительных бригад муниципального звена территориальной подсистемы РСЧС в случае реагирования на возможные чрезвычайные ситуации (происшествия);
5. Поддерживать на необходимом уровне запасы материальных и финансовых ресурсов для ликвидации чрезвычайных ситуаций;
6. Усилить контроль за регистрацией групп туристов, направляющихся в горные районы, и обеспечить их достоверной информацией о метеоусловиях на маршрутах;
7. Организовать подготовительные работы по проведению эвакуации людей и материальных ценностей, при необходимости провести заблаговременную эвакуацию;
8. Другие мероприятия с учетом особенностей территории, прогнозной информации и складывающейся оперативной обстановки.