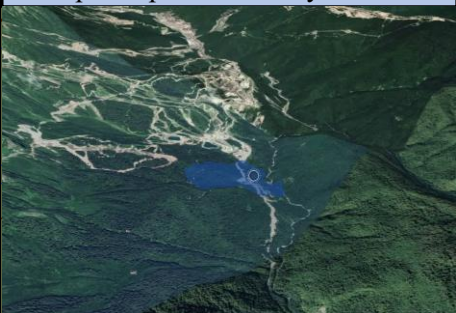


МОДЕЛЬ СХОДА СНЕЖНОЙ ЛАВИНЫ В РАЙОНЕ ГЛК НАО «КРАСНАЯ ПОЛЯНА»  
г. СОЧИ КРАСНОДАРСКОГО КРАЯ  
(НА 29.12.2023)

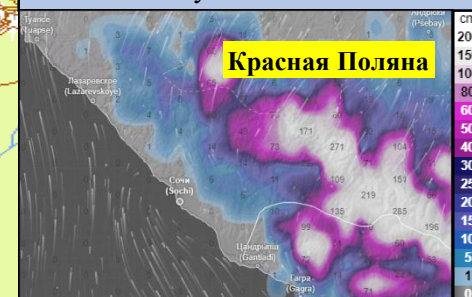
Трёхмерная модель участка



Прогноз метеоявлений

Чт	Пт	Сб	Вс	Пн	Вт	Ср	Чт	Пт	Сб
28 дек	29	30	31	1 янв	2	3	4	5	6
Температура воздуха, °C									
+11	+11	+14	+12	+12	+13	+13	+15	+15	+14
Средняя скорость ветра, м/с									
5	4	2	3	2	3	4	4	4	3
Направление ветра									
С	ЮВ	В	СЗ	ЮВ	ЮВ	ЮВ	ЮВ	ЮВ	ЮВ
Осадки в жидком эквиваленте, мм									
1,3	0	0	3,1	0,4	8,2	21,9	24,2	0,3	8,1

Глубина снега



ГЛК НАО «Красная Поляна»  
количество трасс для катания – 37 шт.;  
протяженность трасс для катания – 27,9 км;  
количество подъемников – 15 шт.

Расчёт

Высота снежного покрова, м	2,32
Общая площадь распространения лавины, кв.км	1,36
Перепад высот в зоне распространения лавины, м	1249
Средняя высота завалов, м	0,4
Общий объём сошедшего снега, м3	1121629
Общее количество населенных пунктов, попавших в зону распространения снежной лавины	0

Условные обозначения

- лавиноопасный участок
- место схода лавины

1000 м

ГУ МЧС России по Краснодарскому краю  
АРМ № 2  
14.00 28.12.2023  
Исп. Стрела А.И.  
Тел. 32912-115

Для проведения активных воздействий и наблюдения за лавинной обстановкой функционируют:

**снеголавинный отряд ФГБУ «СЦГМС ЧАМ»** - осуществляет снеголавинное и метеонаблюдение (8 метеостанций) на автодороге Адлер – Красная Поляна (*государственный заказ*), а также на договорной основе проводит комплекс мероприятий по противолавинной защите СТК «Горная Карусель» и ГЛК «Альпика», включающий метеорологическое и снеголавинное наблюдения, составление прогноза лавинной опасности, обеспечение заинтересованных служб снеголавинной и метеорологической информацией, проведение активных воздействий (*предупредительный спуск снежных лавин*); **противолавинная служба ГЛК «Роза Хутор»** - на основании лицензий, выданных Росгидрометом, ведёт метеонаблюдения (*6 метеостанций*), снеголавинный мониторинг и предупредительный спуск лавин в зоне своей ответственности. «Росдорстрой» производят расчистку проезжей части от сошедших лавин.

МОДЕЛЬ СХОДА СНЕЖНОЙ ЛАВИНЫ В РАЙОНЕ ГЛК НАО «КРАСНАЯ ПОЛЯНА»,  
г. СОЧИ КРАСНОДАРСКОГО КРАЯ  
(НА 29.12.2023)

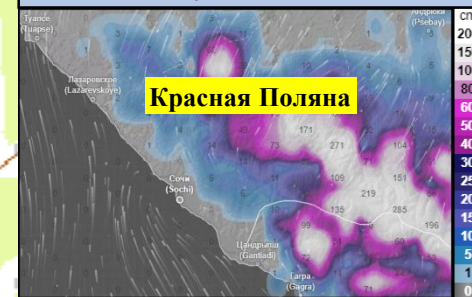
Трехмерная модель участка



Прогноз метеоявлений

Чт	Пт	Сб	Вс	Пн	Вт	Ср	Чт	Пт	Сб
28 дек	29	30	31	1 янв	2	3	4	5	6
+11	+11	+14	+12	+12	+13	+13	+15	+15	+14
+5	+4	+6	+7	+7	+8	+11	+12	+12	+12
5	4	2	3	2	3	4	4	4	3
↓	↙	↘	↙	↘	↙	↘	↙	↘	↙
С	ЮВ	В	СЗ	ЮВ	ЮВ	ЮВ	ЮВ	ЮВ	ЮВ
1,3	0	0	3,1	0,4	8,2	21,9	24,2	0,3	8,1

Глубина снега



ГЛК НАО «Красная Поляна»

3,3 км

ГЛК НАО «Красная Поляна»  
количество трасс для катания – 37 шт.;  
протяженность трасс для катания – 27,9 км;  
количество подъемников – 15 шт.

Для проведения активных воздействий и наблюдения за лавинной обстановкой функционируют:

**снеголавинный отряд ФГБУ «СЦГМС ЧАМ»** - осуществляет снеголавинное и метеонаблюдение (8 метеостанций) на автодороге Адлер – Красная Поляна (государственный заказ), а также на договорной основе проводит комплекс мероприятий по противолавинной защите СТК «Горная Карусель» и ГЛК «Альпика», включающий метеорологическое и снеголавинное наблюдения, составление прогноза лавинной опасности, обеспечение заинтересованных служб снеголавинной и метеорологической информацией, проведение активных воздействий (*предупредительный спуск снежных лавин*); **противолавинная служба ГЛК «Роза Хутор»** - на основании лицензий, выданных Росгидрометом, ведёт метеонаблюдения (6 метеостанций), снеголавинный мониторинг и предупредительный спуск лавин в зоне своей ответственности. «Росдорстрой» производят расчистку проезжей части от сошедших лавин.

Расчёт	
Высота снежного покрова, м	2,32
Общая площадь распространения лавины, кв.км	1,86
Перепад высот в зоне распространения лавины, м	1211
Средняя высота завалов, м	0,2
Общий объём сошедшего снега, м3	55659
Общее количество населенных пунктов, попавших в зону распространения снежной лавины	0

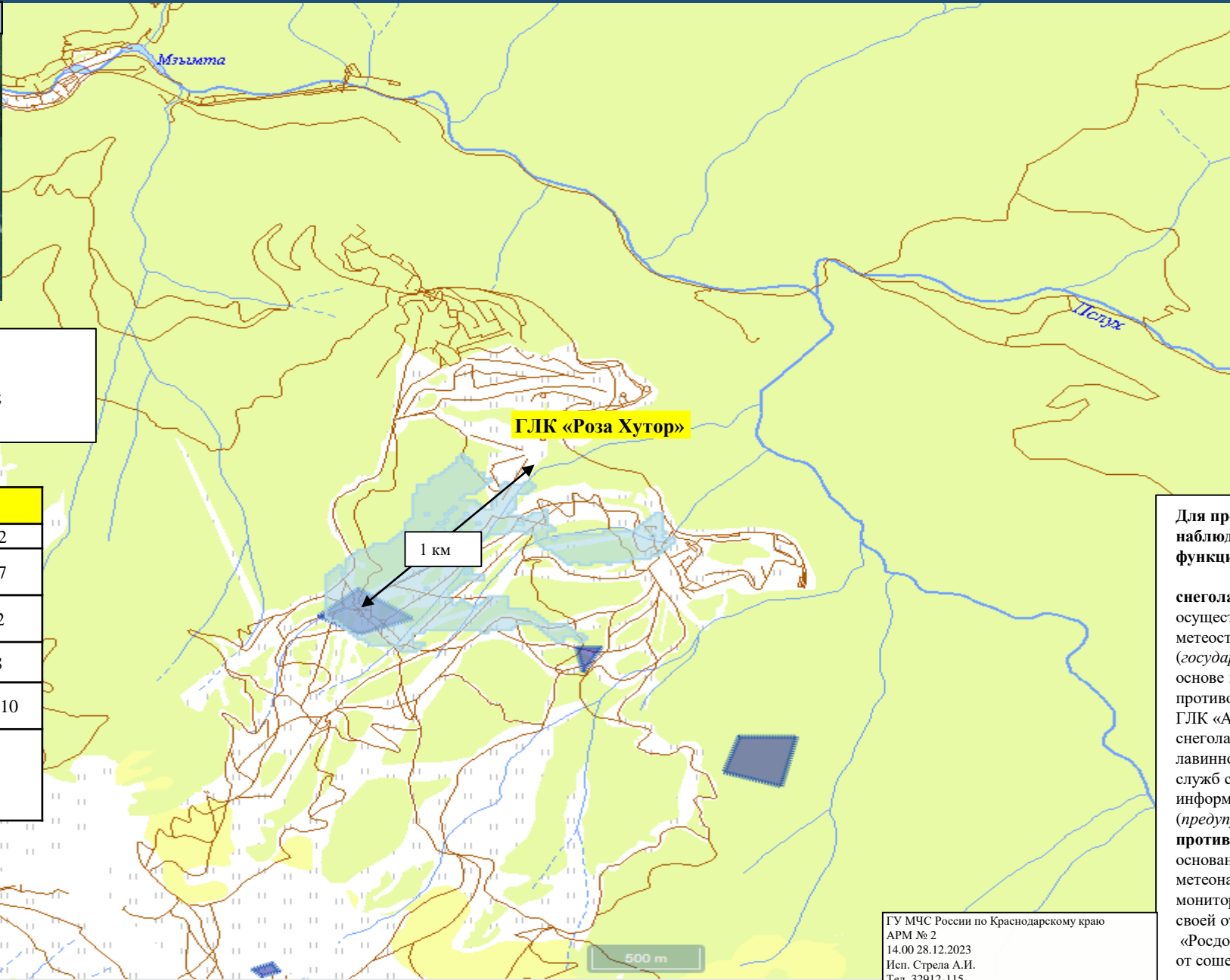
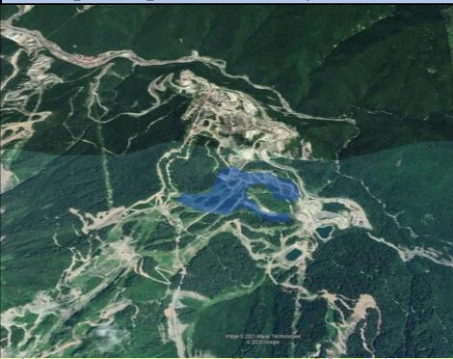
Условные обозначения

- лавиноопасный участок
- место схода лавины

ГУ МЧС России по Краснодарскому краю  
АРМ № 2  
14.00 28.12.2023  
Исп. Стрела А.И.  
Тел. 32912-115

МОДЕЛЬ СХОДА СНЕЖНОЙ ЛАВИНЫ В РАЙОНЕ ГЛК «РОЗА ХУТОР»,  
г. СОЧИ КРАСНОДАРСКОГО КРАЯ  
(НА 29.12.2023)

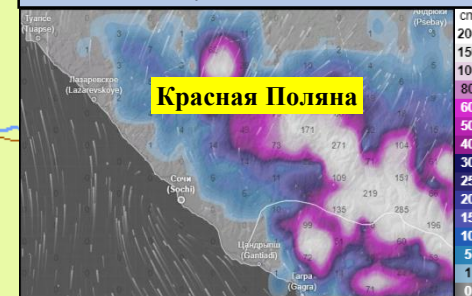
Трехмерная модель участка



Прогноз метеоявлений

Чт 28 дек	Пт 29	Сб 30	Вс 31	Пн 1 янв	Вт 2	Ср 3	Чт 4	Пт 5	Сб 6
+11	+11	+14	+12	+12	+13	+13	+15	+15	+14
+5	+4	+6	+7	+7	+8	+11	+12	+12	+12
5	4	2	3	2	3	4	4	4	3
С	ЮВ	В	СЗ	ЮВ	ЮВ	ЮВ	ЮВ	ЮВ	ЮВ
1,3	0	0	3,1	0,4	8,2	21,9	24,2	0,3	8,1

Глубина снега



**ГЛК «Роза хутор»**  
 количество трасс для катания – 74 шт.;  
 протяженность трасс для катания – 111,3 км;  
 количество подъемников – 30 шт.

Расчёт

Высота снежного покрова, м	2,32
Общая площадь распространения лавины, кв.км	0,67
Перепад высот в зоне распространения лавины, м	562
Средняя высота завалов, м	0,8
Общий объём сошедшего снега, м3	668710
Общее количество населенных пунктов, попавших в зону распространения снежной лавины	0

Условные обозначения

- лавиноопасный участок
- место схода лавины

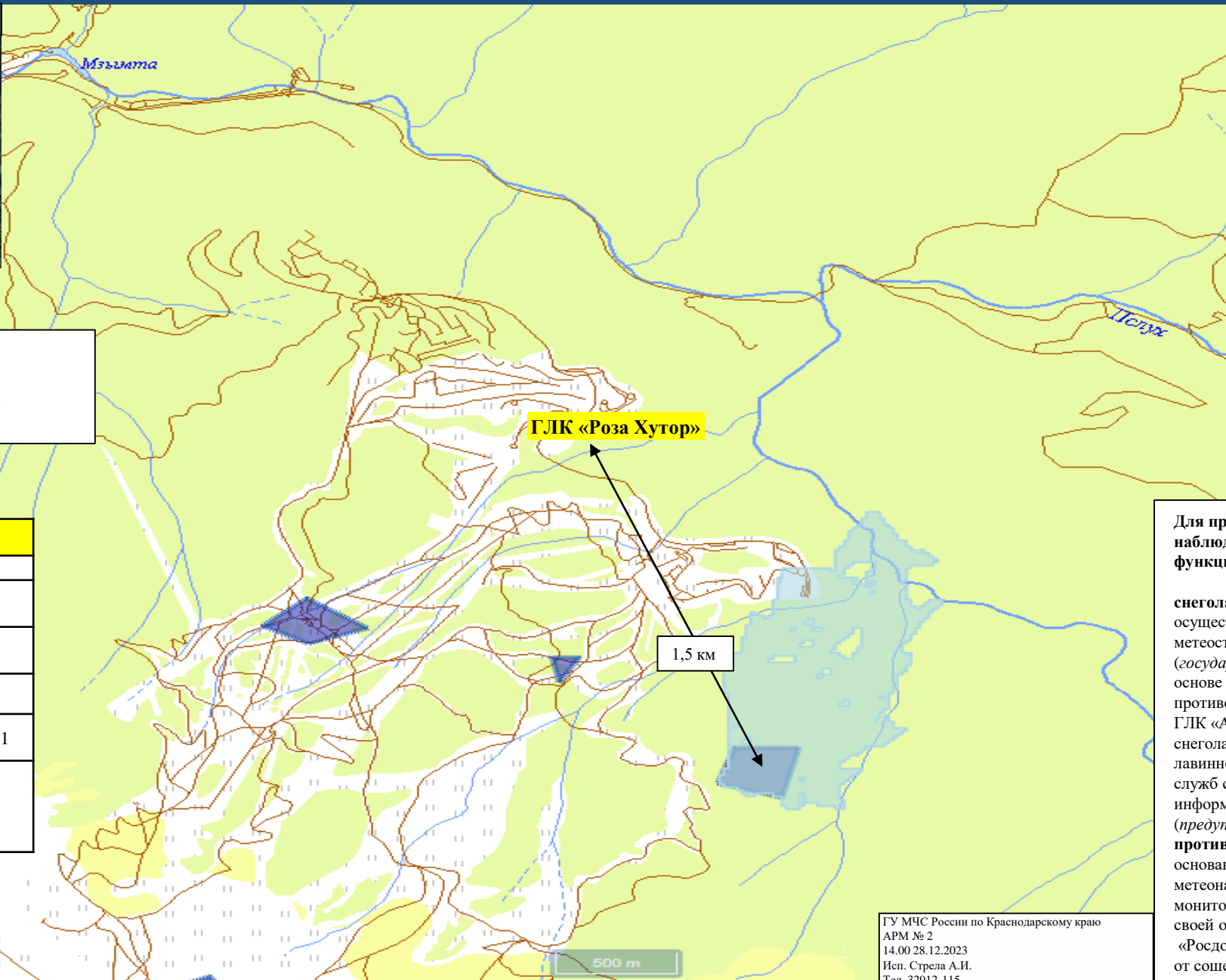
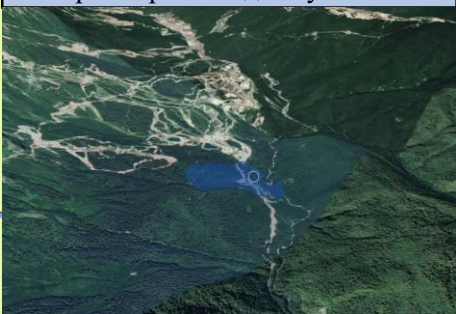
Для проведения активных воздействий и наблюдения за лавинной обстановкой функционируют:

**снеголавинный отряд ФГБУ «СЦГМС ЧАМ»** - осуществляет снеголавинное и метеонаблюдение (8 метеостанций) на автодороге Адлер – Красная Поляна (государственный заказ), а также на договорной основе проводит комплекс мероприятий по противолавинной защите СТК «Горная Карусель» и ГЛК «Альпика», включающий метеорологическое и снеголавинное наблюдения, составление прогноза лавинной опасности, обеспечение заинтересованных служб снеголавинной и метеорологической информацией, проведение активных воздействий (*предупредительный спуск снежных лавин*);  
**противолавинная служба ГЛК «Роза Хутор»** - на основании лицензий, выданных Росгидрометом, ведёт метеонаблюдения (6 метеостанций), снеголавинный мониторинг и предупредительный спуск лавин в зоне своей ответственности.  
 «Росдорстрой» производят расчистку проезжей части от сошедших лавин.

ГУ МЧС России по Краснодарскому краю  
 АРМ № 2  
 14.00 28.12.2023  
 Инп. Стрела А.И.  
 Тел. 32912-115

МОДЕЛЬ СХОДА СНЕЖНОЙ ЛАВИНЫ В РАЙОНЕ ГЛК «РОЗА ХУТОР»,  
г. СОЧИ КРАСНОДАРСКОГО КРАЯ  
(НА 29.12.2023)

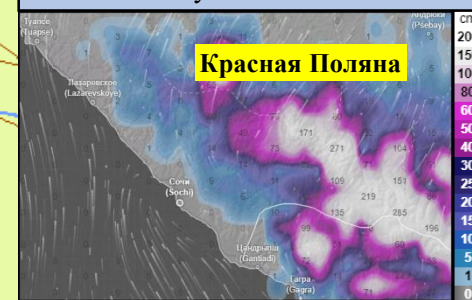
Трёхмерная модель участка



Прогноз метеоявлений

Чт	Пт	Сб	Вс	Пн	Вт	Ср	Чт	Пт	Сб	
☀	☀	☁	☁	☁	☁	☁	☁	☁	☁	
28 дек	29	30	31	1 янв	2	3	4	5	6	
Температура воздуха, °C	+11	+11	+14	+12	+12	+13	+13	+15	+15	+14
Средняя скорость ветра, м/с	+5	+4	+6	+7	+7	+8	+11	+12	+12	+12
Направление ветра	↙	↙	↙	↙	↙	↙	↙	↙	↙	↙
Осадки в жидком эквиваленте, мм	1,3	0	0	3,1	0,4	8,2	21,9	24,2	0,3	8,1

Глубина снега



**ГЛК «Роза Хутор»**  
количество трасс для катания – 74 шт.;  
протяженность трасс для катания – 111,3 км;  
количество подъемников – 30 шт.

**ГЛК «Роза Хутор»**

1,5 км

Для проведения активных воздействий и наблюдения за лавинной обстановкой функционируют:

**снеголавинный отряд ФГБУ «СЦГМС ЧАМ»** - осуществляет снеголавинное и метеонаблюдение (8 метеостанций) на автодороге Адлер – Красная Поляна (государственный заказ), а также на договорной основе проводит комплекс мероприятий по противолавинной защите СТК «Горная Карусель» и ГЛК «Альпика», включающий метеорологическое и снеголавинное наблюдения, составление прогноза лавинной опасности, обеспечение заинтересованных служб снеголавинной и метеорологической информацией, проведение активных воздействий (*предупредительный спуск снежных лавин*);  
**противолавинная служба ГЛК «Роза Хутор»** - на основании лицензий, выданных Росгидрометом, ведёт метеонаблюдения (6 метеостанций), снеголавинный мониторинг и предупредительный спуск лавин в зоне своей ответственности.  
«Росдорстрой» производят расчистку проезжей части от сошедших лавин.

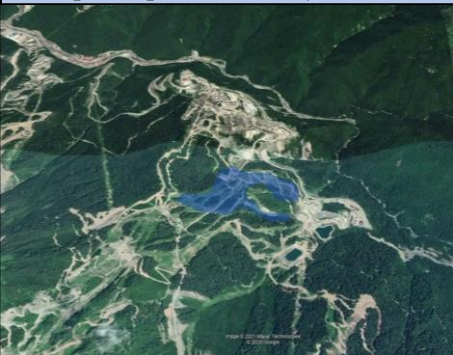
Расчёт	
Высота снежного покрова, м	2,32
Общая площадь распространения лавины, кв.км	0,86
Перепад высот в зоне распространения лавины, м	665
Средняя высота завалов, м	1,1
Общий объём сошедшего снега, м3	864901
Общее количество населенных пунктов, попавших в зону распространения снежной лавины	0

- лавиноопасный участок
- место схода лавины

ГУ МЧС России по Краснодарскому краю  
АРМ № 2  
14.00 28.12.2023  
Исп. Стрела А.И.  
Тел. 32912-115

МОДЕЛЬ СХОДА СНЕЖНОЙ ЛАВИНЫ В РАЙОНЕ ГЛК «АЛЬПИКА»,  
г. СОЧИ КРАСНОДАРСКОГО КРАЯ  
(НА 29.12.2023)

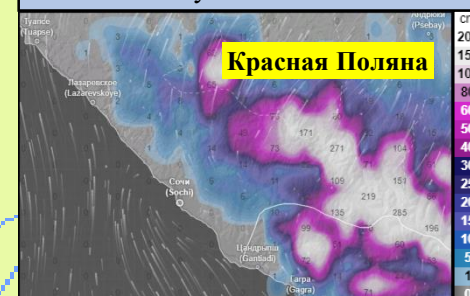
Трехмерная модель участка



Прогноз метеоявлений

Чт	Пт	Сб	Вс	Пн	Вт	Ср	Чт	Пт	Сб
28 дек	29	30	31	1 янв	2	3	4	5	6
☀	☀	☁	☁	☁	☁	☁	☁	☁	☁
+11	+11	+14	+12	+12	+13	+13	+15	+15	+14
+5	+4	+6	+7	+7	+8	+11	+12	+12	+12
5	4	2	3	2	3	4	4	4	3
С	В	В	ЮВ	ЮВ	ЮВ	ЮВ	ЮВ	ЮВ	ЮВ
1,3	0	0	3,1	0,4	8,2	21,9	24,2	0,3	8,1

Глубина снега



**ГЛК «Альпика»**  
количество трасс для катания – 9 шт.;  
протяженность трасс для катания – 11,3 км;  
количество подъемников – 5 шт.

2,2 км

Расчёт	
Высота снежного покрова, м	2,32
Общая площадь распространения лавины, кв.км	0,243
Перепад высот в зоне распространения лавины, м	1187
Средняя высота завалов, м	1,5
Общий объём сошедшего снега, м3	2429462
Общее количество населенных пунктов, попавших в зону распространения снежной лавины	0

Условные обозначения

- лавиноопасный участок
- место схода лавины

Для проведения активных воздействий и наблюдения за лавинной обстановкой функционируют:

**снеголавинный отряд ФГБУ «СЦГМС ЧАМ»** - осуществляет снеголавинное и метеонаблюдение (8 метеостанций) на автодороге Адлер – Красная Поляна (государственный заказ), а также на договорной основе проводит комплекс мероприятий по противолавинной защите СТК «Горная Карусель» и ГЛК «Альпика», включающий метеорологическое и снеголавинное наблюдение, составление прогноза лавинной опасности, обеспечение заинтересованных служб снеголавинной и метеорологической информацией, проведение активных воздействий (*предупредительный спуск снежных лавин*);  
**противолавинная служба ГЛК «Роза Хутор»** - на основании лицензий, выданных Росгидрометом, ведёт метеонаблюдения (6 метеостанций), снеголавинный мониторинг и предупредительный спуск лавин в зоне своей ответственности.  
«Росдорстрой» производят расчистку проезжей части от сошедших лавин.

ГУ МЧС России по Краснодарскому краю  
АРМ № 2  
14.00 28.12.2023  
Исп. Стрела А.И.  
Тел. 32912-115

МОДЕЛЬ СХОДА СНЕЖНОЙ ЛАВИНЫ В РАЙОНЕ ГЛК «АЛЬПИКА»,  
г. СОЧИ КРАСНОДАРСКОГО КРАЯ  
(НА 29.12.2023)

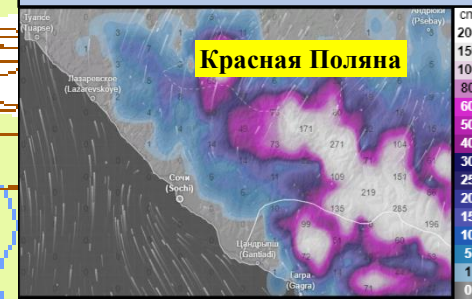
Трёхмерная модель участка



Прогноз метеоявлений

Чт	Пт	Сб	Вс	Пн	Вт	Ср	Чт	Пт	Сб
28 дек	29	30	31	1 янв	2	3	4	5	6
Температура воздуха, °C	+11	+11	+14	+12	+12	+13	+13	+15	+15
Средняя скорость ветра, м/с	+5	+4	+6	+7	+7	+8	+11	+12	+12
Направление ветра	↘	↙	↘	↙	↙	↙	↙	↙	↙
Осадки в жидком эквиваленте, мм	1,3	0	0	3,1	0,4	8,2	21,9	24,2	0,3

Глубина снега



**ГЛК «Альпика»**  
количество трасс для катания – 9 шт.;  
протяженность трасс для катания – 11,3 км;  
количество подъемников – 5 шт.

**ГЛК «Альпика»**

1,8 км

Для проведения активных воздействий и наблюдения за лавинной обстановкой функционируют:

**снеголавинный отряд ФГБУ «СЦГМС ЧАМ»** - осуществляет снеголавинное и метеонаблюдение (8 метеостанций) на автодороге Адлер – Красная Поляна (государственный заказ), а также на договорной основе проводит комплекс мероприятий по противолавинной защите СТК «Горная Карусель» и ГЛК «Альпика», включающий метеорологическое и снеголавинное наблюдения, составление прогноза лавинной опасности, обеспечение заинтересованных служб снеголавинной и метеорологической информацией, проведение активных воздействий (*предупредительный спуск снежных лавин*); **противолавинная служба ГЛК «Роза Хутор»** - на основании лицензий, выданных Росгидрометом, ведёт метеонаблюдения (6 метеостанций), снеголавинный мониторинг и предупредительный спуск лавин в зоне своей ответственности. «Росдорстрой» производят расчистку проезжей части от сошедших лавин.

Расчёт

Высота снежного покрова, м	2,32
Общая площадь распространения лавины, кв.км	2,24
Перепад высот в зоне распространения лавины, м	1294
Средняя высота завалов, м	0,2
Общий объём сошедшего снега, м3	561235
Общее количество населенных пунктов, попавших в зону распространения снежной лавины	0

Условные обозначения

- лавинопасный участок
- место схода лавины