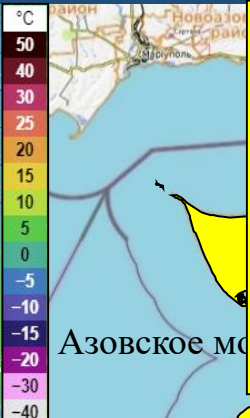


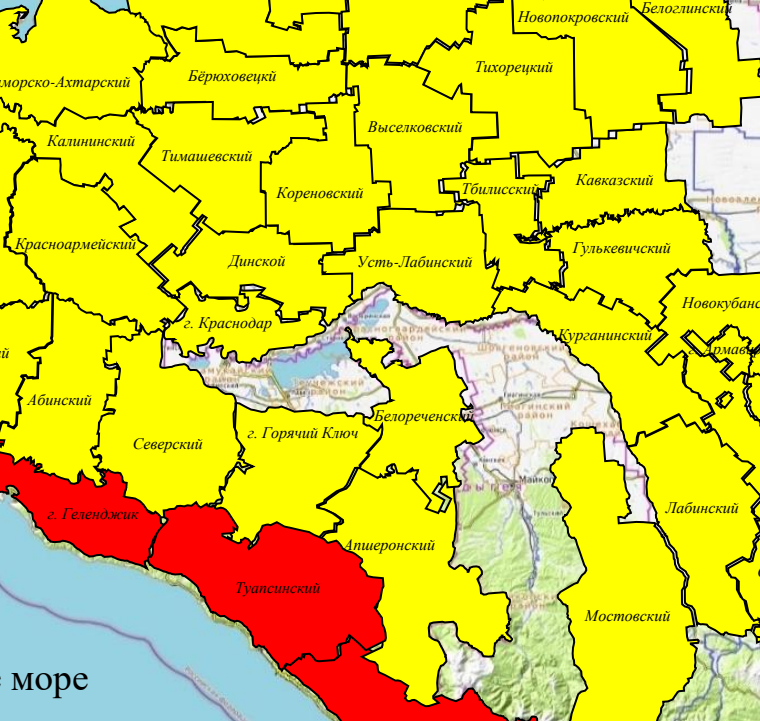
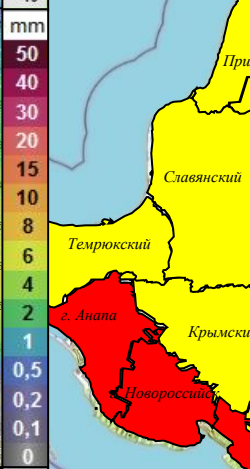
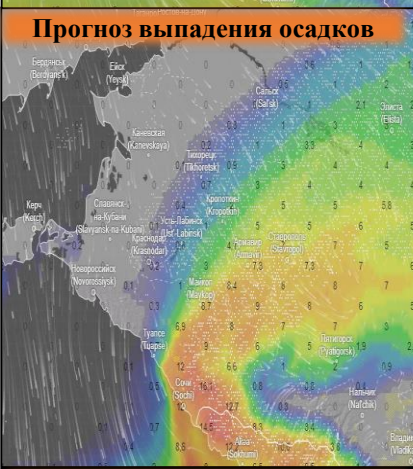
# МЕТЕОРОЛОГИЧЕСКАЯ ОБСТАНОВКА НА ТЕРРИТОРИИ КРАСНОДАРСКОГО КРАЯ на 23.11.2023



**По Краснодарскому краю:** облачно. Осадки в виде дождя и мокрого снега, в отдельных районах сильные осадки. Местами очень сильные осадки в виде дождя, мокрого снега, снега (ОЯ). В отдельных районах КМЯ: сильные осадки в виде дождя в сочетании с грозой и сильным ветром с порывами 20-23 м/с. Гололед, налипание мокрого снега на проводах и деревьях, на дорогах гололедица. Ветер западной четверти 6-11 м/с, местами порывы 15-20 м/с. Температура воздуха ночью +4...-1°, местами -2...-7°; днем -2...+3°; в горах ночью и днем 0...+5°;

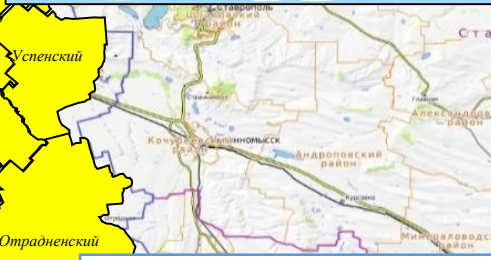
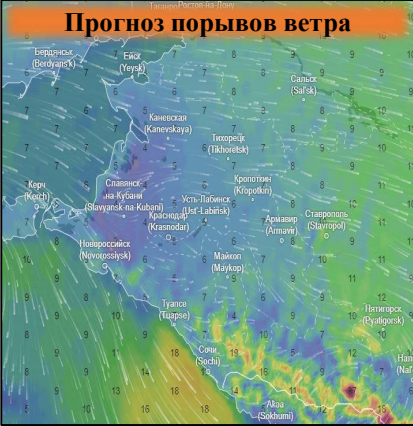
**На Черноморском побережье:** ночью 2...7°, днем 5...10°.

**По г. Краснодару:** облачно. осадки в виде дождя, ночью и утром с мокрым снегом. Ночью и утром сильные осадки, гололед, налипание мокрого снега. На дорогах гололедица. Ветер западной четверти 6-11 м/с, временами порывы 15 м/с. Температура воздуха ночью 0...-2°, днем 1...3°.



### Прогнозируемая метеобстановка

Ср 22 ноя	Чт 23	Пт 24	Сб 25	Вс 26	Пн 27	Вт 28	Ср 29	Чт 30	Пт 1 дек
☁	☁	☁	☁	☁	☁	☁	☁	☁	☁
+6	+4	+13	+17	+18	+11	+9	+9	+10	+9
+2	+1	+3	+13	+12	+6	+4	+5	+6	+5
7	9	16	16	14	15	11	9	6	9
С	С	ЮЗ	ЮЗ	ЮЗ	ЮЗ	З	Ю	СЗ	СЗ
22.4	31.9	2.8	11.1	10.6	1.7	1.7	9.1	12.9	38.6



**Существует вероятность возникновения происшествий, связанных с:**

- порывами линий связи и электропередачи, повалом деревьев;
- обрушением слабо закрепленных конструкций, повреждением кровли зданий;
- нарушением работы систем жизнеобеспечения населения;
- нарушением в работе всех видов транспорта;
- затруднением движения и образованием заторов на автодорогах федерального и регионального значения, увеличением ДТП.

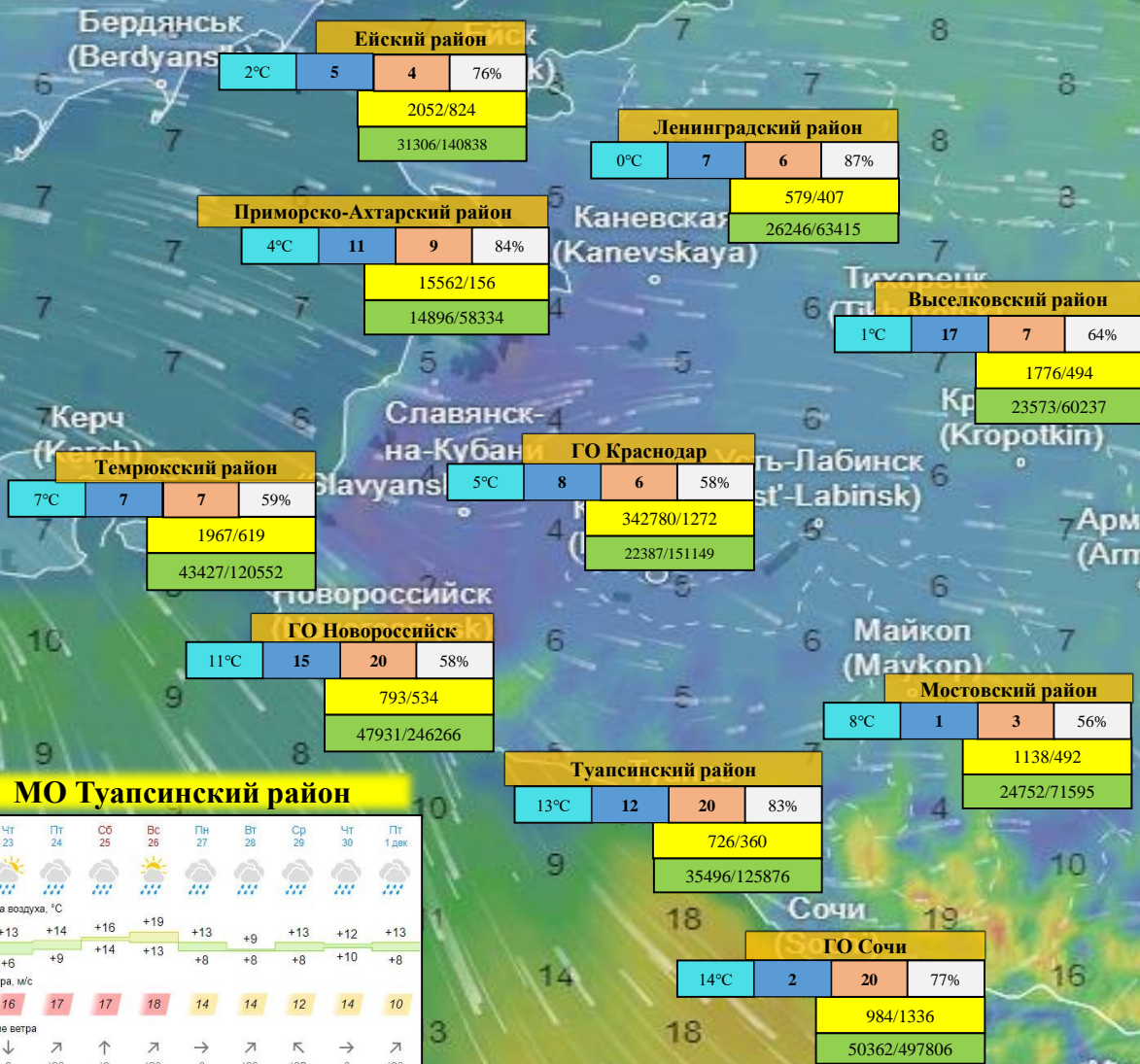
### Условные обозначения

- Муниципальные образования, в которых прогнозируется усиление ветра до 6-12 м/с
- Муниципальные образования, в которых прогнозируется усиление ветра до 13-18 м/с
- Муниципальные образования, в которых прогнозируется усиление ветра до 19-30 м/с

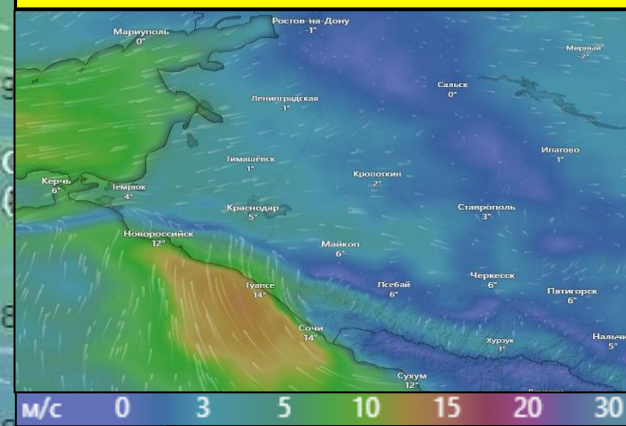
# ИНФОРМАЦИОННЫЕ МАТЕРИАЛЫ ПО ПОРЫВАМ ВЕТРА НА ТЕРРИТОРИИ КРАСНОДАРСКОГО КРАЯ

(с использованием информационных ресурсов Ventusky, Windy)

## Прогноз порывов ветра, м/с на 10.00 23.11.2023



## Прогноз порывов ветра, м/с на 18.00 23.11.2023

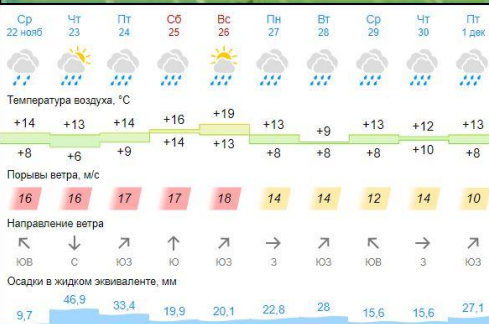


При наихудшем сценарии в зону отключения попадают:

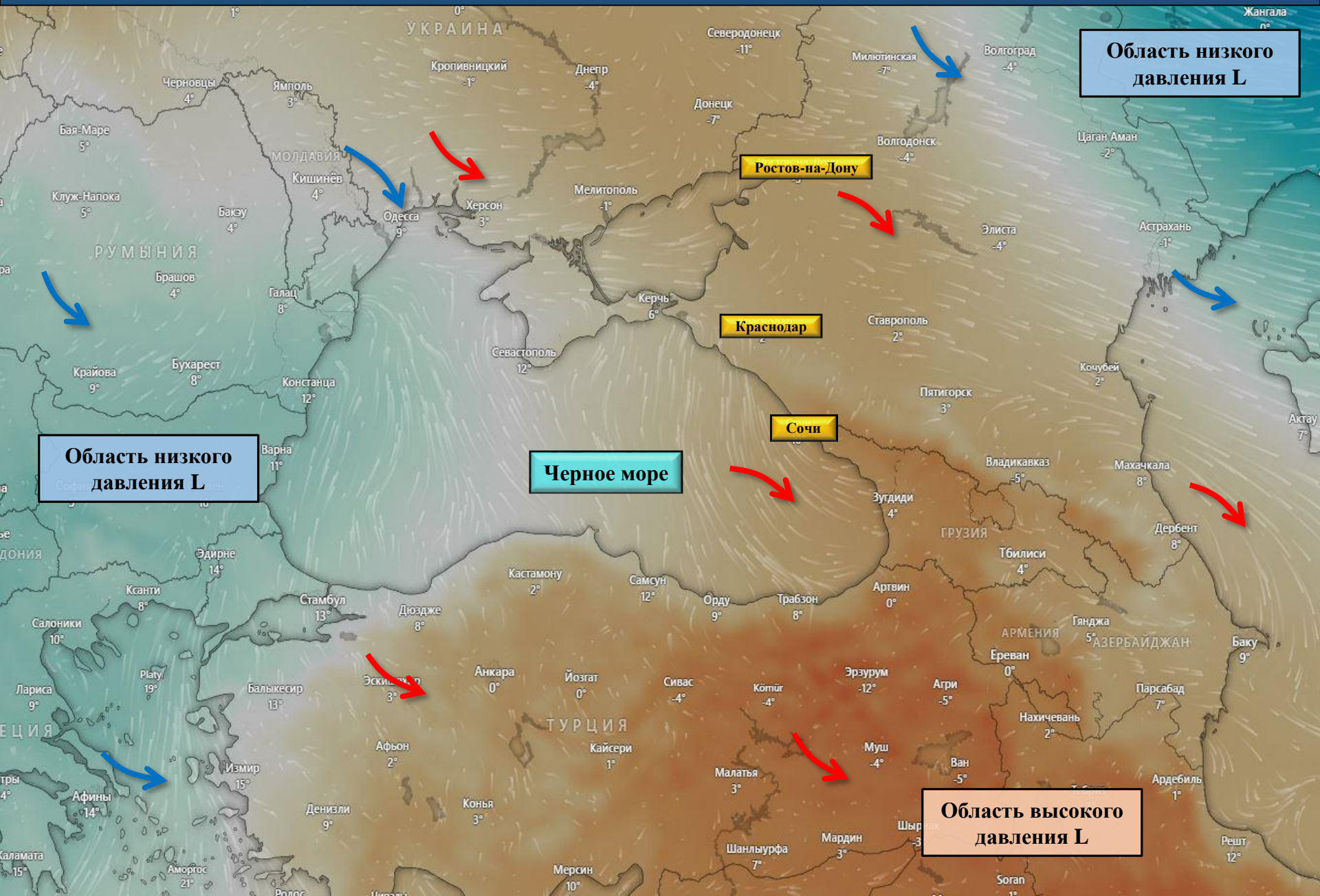
**44** муниципальных образований  
**1740** населенных пунктов  
**1 215 462** дома,  
**5 620 688** чел.;  
**6 153** СЗО;  
**1 165** автомобильных мостов.

### Условные обозначения

- 50% - износ электроэнергетических систем
- 321/20 - протяженность ЛЭП/ТП (шт.)
- 19/330 - кол-во домов /населения
- 6°C - дневная температура воздуха
- 6°C - ночная температура воздуха
- 0 - количество осадков, мм
- 17 - порывы ветра, м/с
- скорость ветра в диапазоне 0–7 м/с
- скорость ветра в диапазоне 8–12 м/с
- скорость ветра в диапазоне 13–17 м/с
- скорость ветра в диапазоне 18–25 м/с
- скорость ветра свыше 25 м/с



ИНФОРМАЦИОННЫЕ МАТЕРИАЛЫ ПО МЕТЕООБСТАНОВКЕ  
НА ТЕРРИТОРИИ КРАСНОДАРСКОГО КРАЯ  
(использовались данные, представленные в информационном ресурсе погоды Windy)



**Область низкого  
давления L**

**Ростов-на-Дону**

**Краснодар**

**Сочи**

**Область низкого  
давления L**

**Черное море**

**Область высокого  
давления L**

ПРОВЕДЕНИЕ РАСЧЕТОВ ДЛЯ ОРГАНИЗАЦИИ НОРМАЛЬНЫХ УСЛОВИЙ  
ЖИЗНЕДЕЯТЕЛЬНОСТИ НАСЕЛЕНИЯ  
(с использованием программно-расчетных комплексов)

В результате сильного ветра с порывами прогнозируется возникновение чрезвычайных ситуаций (происшествий), связанных с нарушением условий жизнедеятельности населения, повреждением (обрывом) ЛЭП и линий связи, нарушениями в системе ЖКХ.

### РАСЧЕТ

#### потребности питьевой воды

Норма водообеспечения человека в сутки при малой физической активности (с энергозатратами до 5,0-105 Дж/ч (120 ккал/ч)) для различных видов водопотребления и режимов водообеспечения:

$$q = (NAn1 + nAn^2 + 5.5N\delta) * 1,6$$

**Вывод:** для организации трехразового подвоза воды (одна автоцистерна будет подвозить воду 3 раза в день по 4 000 л) необходимо привлечь 7 автоцистерн водоизмещением 4 000 л для обеспечения питьевой водой и 14 автоцистерн для обеспечения водой для приготовления пищи и умывания.

# РЕКОМЕНДАЦИИ ПО ПРОВЕДЕНИЮ ПРЕВЕНТИВНЫХ МЕРОПРИЯТИЙ ПО СИЛЬНОМУ ВЕТРУ НА ТЕРРИТОРИИ КРАСНОДАРСКОГО КРАЯ

## Комплекс превентивных мероприятий

1. Довести прогноз до глав городских и сельских поселений, руководителей туристических групп, руководителей санаторно-курортных комплексов, руководителей баз и зон отдыха, руководителей предприятий, организаций, аварийно-спасательных формирований;
2. Провести, при необходимости (в соответствии с прогнозной информацией), заседания комиссии по предупреждению и ликвидации чрезвычайных ситуаций и обеспечению пожарной безопасности по вопросам предупреждения возможных чрезвычайных ситуаций (происшествий), обусловленных неблагоприятным прогнозом, с введением режима повышенной готовности.
3. Поддерживать в постоянной готовности системы оповещения населения, при необходимости провести оповещение населения о возможном возникновении ЧС и происшествий;
4. Проверить готовность специальной техники, аварийно-спасательных и аварийно-восстановительных бригад муниципального звена территориальной подсистемы РСЧС в случае реагирования на возможные чрезвычайные ситуации (происшествия);
5. Поддерживать на необходимом уровне запасы материальных и финансовых ресурсов для ликвидации чрезвычайных ситуаций;
6. Усилить контроль за регистрацией групп туристов, направляющихся в горные районы, и обеспечить их достоверной информацией о метеоусловиях на маршрутах;
7. Организовать подготовительные работы по проведению эвакуации людей и материальных ценностей, при необходимости провести заблаговременную эвакуацию;
8. Другие мероприятия с учетом особенностей территории, прогнозной информации и складывающейся оперативной обстановки.