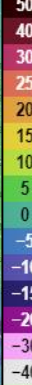


# МЕТЕОРОЛОГИЧЕСКАЯ ОБСТАНОВКА НА ТЕРРИТОРИИ КРАСНОДАРСКОГО КРАЯ на 21.11.2023

## Прогноз температуры

°C



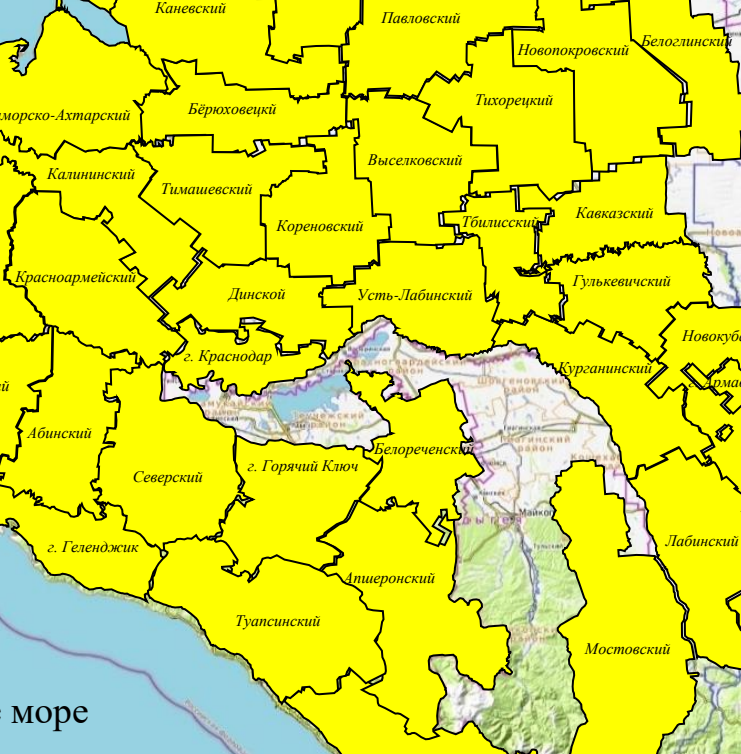
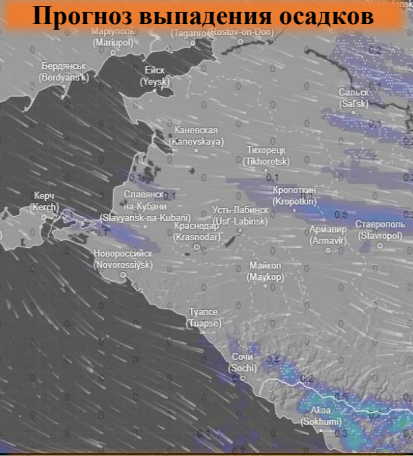
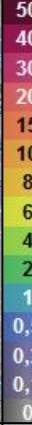
**По Краснодарскому краю:** облачно с прояснениями. Местами осадки в виде дождя, мокрого снега, ночью в отдельных районах сильные. Ветер западной четверти 5-10 м/с, местами порывы до 15 м/с. Температура воздуха ночью  $-2...+3^{\circ}$ , днем  $2...7^{\circ}$ ; в горах ночью  $0...-5^{\circ}$ , днем  $+2...-3^{\circ}$ .

**На Черноморском побережье:** облачно с прояснениями. Местами дождь, днем небольшой дождь. Ветер западный с переходом на северный 6-11 м/с, местами порывы 12-14 м/с. Температура воздуха ночью  $2...7^{\circ}$ , днем  $6...11^{\circ}$ .

**По г. Краснодару:** облачно с прояснениями. Ночью и утром небольшие осадки в виде дождя, днем без существенных осадков. Ветер западной четверти 5-10 м/с, временами порывы до 12 м/с. Температура воздуха ночью  $1...3^{\circ}$ , днем  $4...6^{\circ}$ .

## Прогноз выпадения осадков

mm

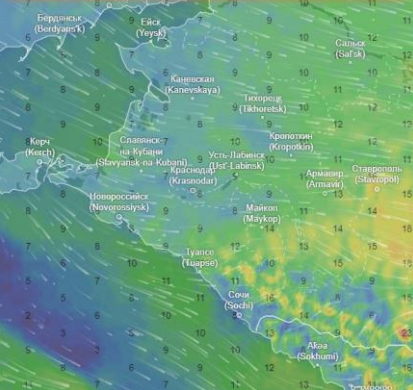
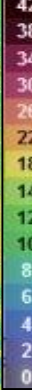


## Прогнозируемая метеобстановка

Пн 20 нояб	Вт 21	Ср 22	Чт 23	Пт 24	Сб 25	Вс 26	Пн 27	Вт 28	Ср 29
+10	+6	+6	+8	+14	+14	+17	+10	+10	+11
+5	+3	+3	+3	+4	+10	+11	+7	+7	+7
11	9	7	10	13	10	12	8	6	4
→	→	→	→	↗	→	↗	→	↖	↓
3	3	3	3	3	3	3	3	3	3
5,6	0,1	16,5	39,3	0,3	1,1	0,2	1,2	22,8	11,7

## Прогноз порывов ветра

м/с



## Чёрное море

Существует вероятность возникновения происшествий, связанных с:

- порывами линий связи и электропередачи, повалом деревьев;
- обрушением слабо закрепленных конструкций, повреждением кровли зданий;
- нарушением работы систем жизнеобеспечения населения;
- нарушением в работе всех видов транспорта;
- затруднением движения и образовании заторов на автодорогах федерального и регионального значения, увеличением ДТП.

**Условные обозначения**

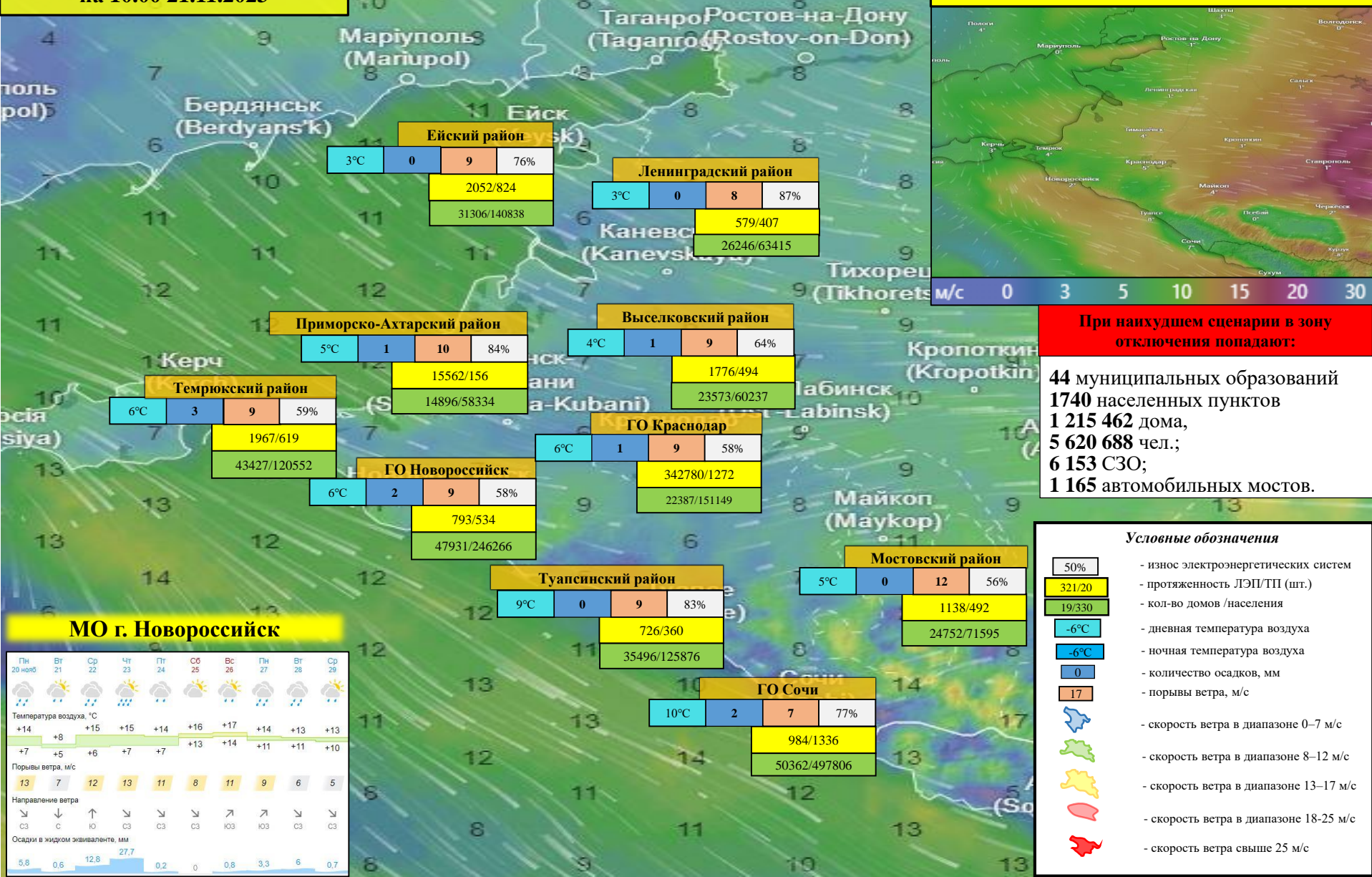
- Муниципальные образования, в которых прогнозируется усиление ветра до 6-12 м/с
- Муниципальные образования, в которых прогнозируется усиление ветра до 13-18 м/с
- Муниципальные образования, в которых прогнозируется усиление ветра до 19-30 м/с



# ИНФОРМАЦИОННЫЕ МАТЕРИАЛЫ ПО ПОРЫВАМ ВЕТРА НА ТЕРРИТОРИИ КРАСНОДАРСКОГО КРАЯ (с использованием информационных ресурсов Ventusky, Windy)

**Прогноз порывов ветра, м/с  
на 10.00 21.11.2023**

**Прогноз порывов ветра, м/с  
на 18.00 21.11.2023**



**Ейский район**

3°C	0	9	76%
2052/824			
31306/140838			

**Ленинградский район**

3°C	0	8	87%
579/407			
26246/63415			

**Приморско-Ахтарский район**

5°C	1	10	84%
15562/156			
14896/58334			

**Выселковский район**

4°C	1	9	64%
1776/494			
23573/60237			

**Темрюкский район**

6°C	3	9	59%
1967/619			
43427/120552			

**ГО Новороссийск**

6°C	2	9	58%
793/534			
47931/246266			

**ГО Краснодар**

6°C	1	9	58%
342780/1272			
22387/151149			

**Туапсинский район**

9°C	0	9	83%
726/360			
35496/125876			

**Мостовский район**

5°C	0	12	56%
1138/492			
24752/71595			

**ГО Сочи**

10°C	2	7	77%
984/1336			
50362/497806			

**При наихудшем сценарии в зону отключения попадают:**

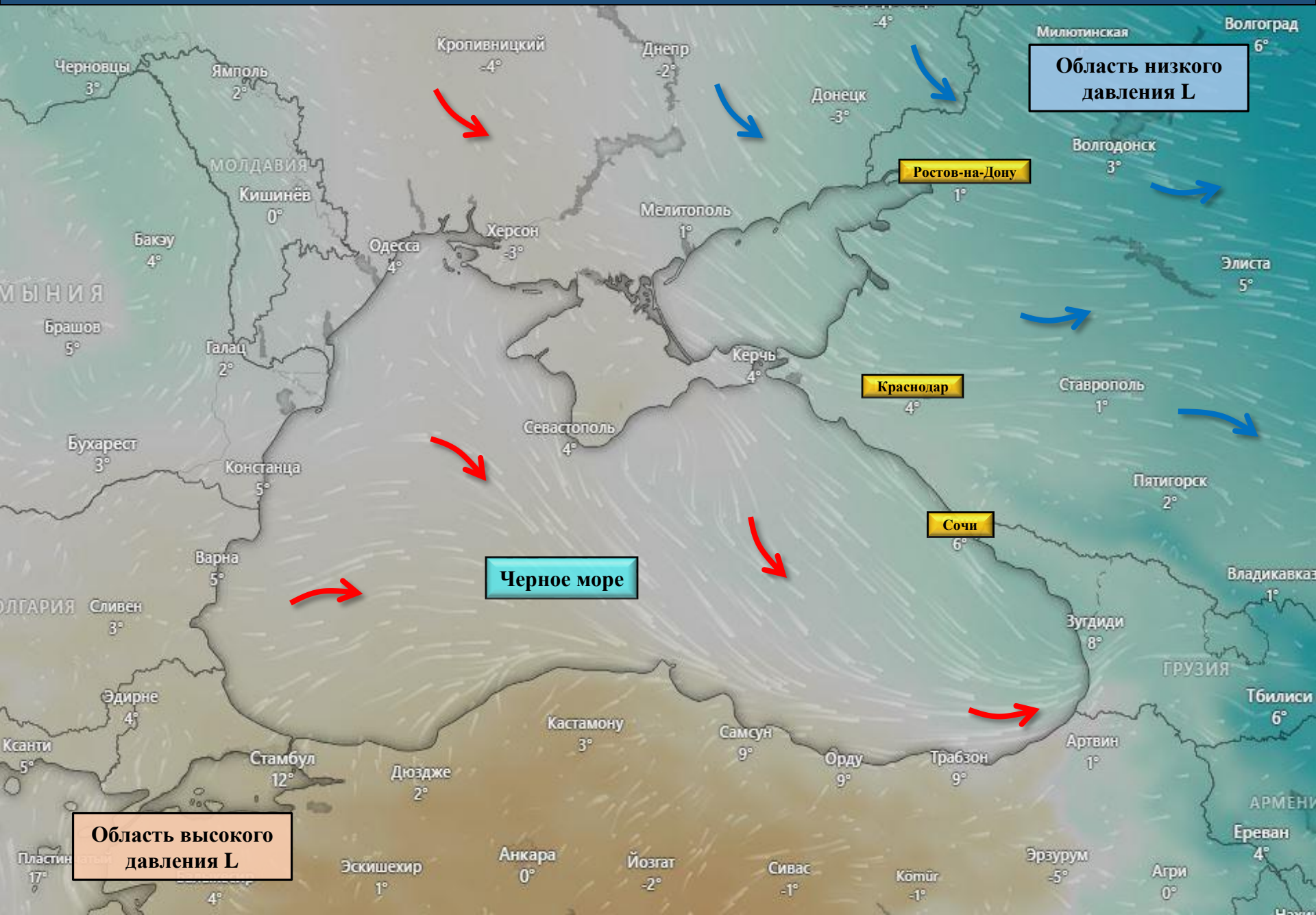
**44** муниципальных образований  
**1740** населенных пунктов  
**1 215 462** дома,  
**5 620 688** чел.;  
**6 153** СЗО;  
**1 165** автомобильных мостов.

**МО г. Новороссийск**

Пн 20 ноя	Вт 21	Ср 22	Чт 23	Пт 24	Сб 25	Вс 26	Пн 27	Вт 28	Ср 29
☁	☁	☁	☁	☁	☁	☁	☁	☁	☁
+14	+8	+15	+15	+14	+16	+17	+14	+13	+13
+7	+5	+6	+7	+7	+13	+14	+11	+11	+10
13	7	12	13	11	8	11	9	6	5
↙	↓	↑	↘	↘	↘	↗	↗	↘	↘
СЗ	С	Ю	СЗ	СЗ	СЗ	ЮЗ	ЮЗ	СЗ	СЗ
5,8	0,6	12,8	27,7	0,2	0	0,8	3,3	6	0,7

- Условные обозначения**
- 50% - износ электроэнергетических систем
  - 321/20 - протяженность ЛЭП/ТП (шт.)
  - 19/330 - кол-во домов /населения
  - 6°C - дневная температура воздуха
  - 6°C - ночная температура воздуха
  - 0 - количество осадков, мм
  - 17 - порывы ветра, м/с
  - скорость ветра в диапазоне 0–7 м/с
  - скорость ветра в диапазоне 8–12 м/с
  - скорость ветра в диапазоне 13–17 м/с
  - скорость ветра в диапазоне 18–25 м/с
  - скорость ветра свыше 25 м/с

ИНФОРМАЦИОННЫЕ МАТЕРИАЛЫ ПО МЕТЕОБСТАНОВКЕ  
НА ТЕРРИТОРИИ КРАСНОДАРСКОГО КРАЯ  
(использовались данные, представленные в информационном ресурсе погоды Windy)





ПРОВЕДЕНИЕ РАСЧЕТОВ ДЛЯ ОРГАНИЗАЦИИ НОРМАЛЬНЫХ УСЛОВИЙ  
ЖИЗНЕДЕЯТЕЛЬНОСТИ НАСЕЛЕНИЯ  
(с использованием программно-расчетных комплексов)

В результате сильного ветра с порывами прогнозируется возникновение чрезвычайных ситуаций (происшествий), связанных с нарушением условий жизнедеятельности населения, повреждением (обрывом) ЛЭП и линий связи, нарушениями в системе ЖКХ.

### РАСЧЕТ

#### потребности питьевой воды

Норма водообеспечения человека в сутки при малой физической активности (с энергозатратами до 5,0-105 Дж/ч (120 ккал/ч)) для различных видов водопотребления и режимов водообеспечения:

$$q = (NAn1 + nAn^2 + 5.5N\delta) * 1,6$$

**Вывод:** для организации трехразового подвоза воды (одна автоцистерна будет подвозить воду 3 раза в день по 4 000 л) необходимо привлечь 7 автоцистерн водоизмещением 4 000 л для обеспечения питьевой водой и 14 автоцистерн для обеспечения водой для приготовления пищи и умывания.

# РЕКОМЕНДАЦИИ ПО ПРОВЕДЕНИЮ ПРЕВЕНТИВНЫХ МЕРОПРИЯТИЙ ПО СИЛЬНОМУ ВЕТРУ НА ТЕРРИТОРИИ КРАСНОДАРСКОГО КРАЯ

## Комплекс превентивных мероприятий

1. Довести прогноз до глав городских и сельских поселений, руководителей туристических групп, руководителей санаторно-курортных комплексов, руководителей баз и зон отдыха, руководителей предприятий, организаций, аварийно-спасательных формирований;
2. Провести, при необходимости (в соответствии с прогнозной информацией), заседания комиссии по предупреждению и ликвидации чрезвычайных ситуаций и обеспечению пожарной безопасности по вопросам предупреждения возможных чрезвычайных ситуаций (происшествий), обусловленных неблагоприятным прогнозом, с введением режима повышенной готовности.
3. Поддерживать в постоянной готовности системы оповещения населения, при необходимости провести оповещение населения о возможном возникновении ЧС и происшествий;
4. Проверить готовность специальной техники, аварийно-спасательных и аварийно-восстановительных бригад муниципального звена территориальной подсистемы РСЧС в случае реагирования на возможные чрезвычайные ситуации (происшествия);
5. Поддерживать на необходимом уровне запасы материальных и финансовых ресурсов для ликвидации чрезвычайных ситуаций;
6. Усилить контроль за регистрацией групп туристов, направляющихся в горные районы, и обеспечить их достоверной информацией о метеоусловиях на маршрутах;
7. Организовать подготовительные работы по проведению эвакуации людей и материальных ценностей, при необходимости провести заблаговременную эвакуацию;
8. Другие мероприятия с учетом особенностей территории, прогнозной информации и складывающейся оперативной обстановки.