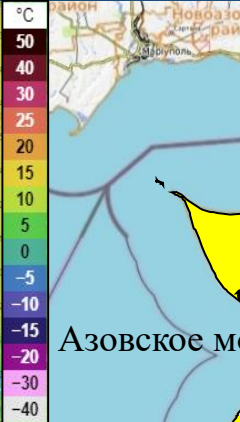
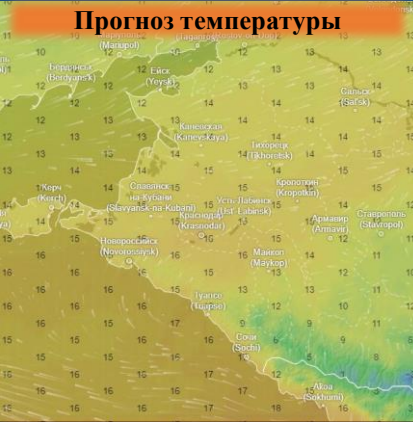


МЕТЕОРОЛОГИЧЕСКАЯ ОБСТАНОВКА НА ТЕРРИТОРИИ КРАСНОДАРСКОГО КРАЯ на 13.11.2023

Прогноз температуры

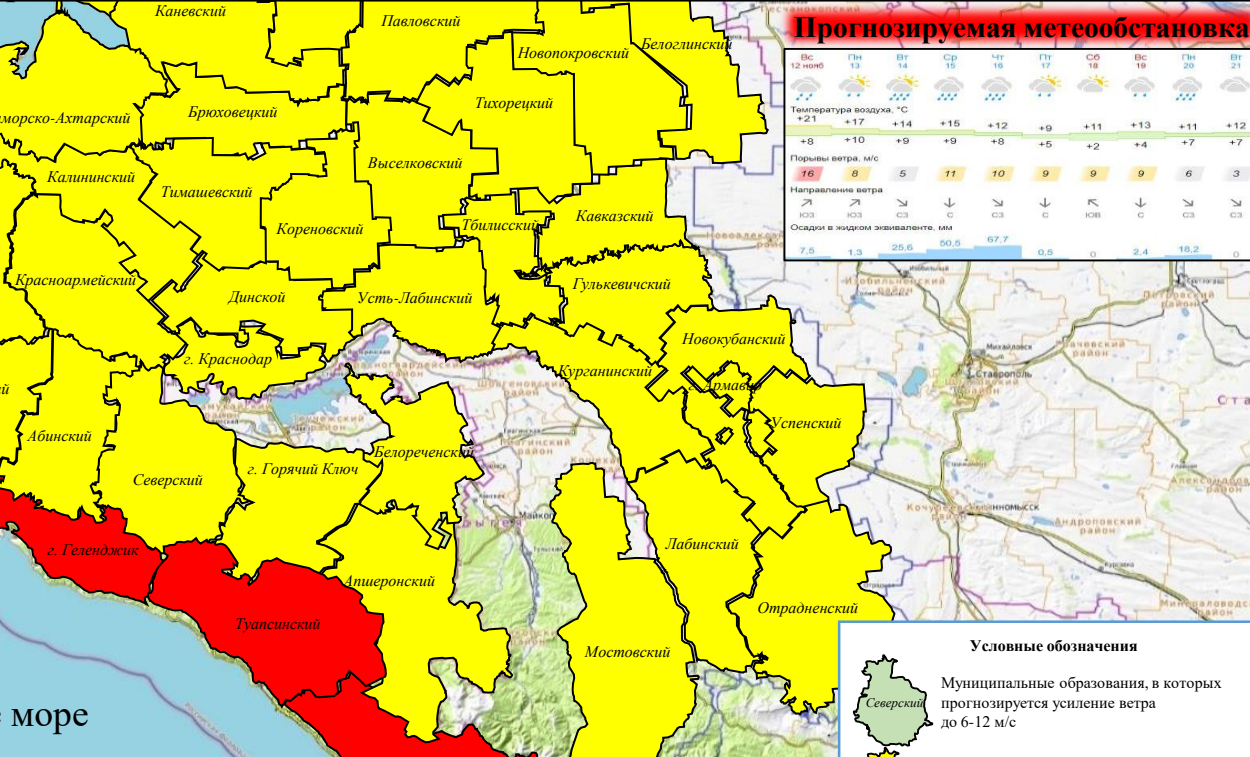
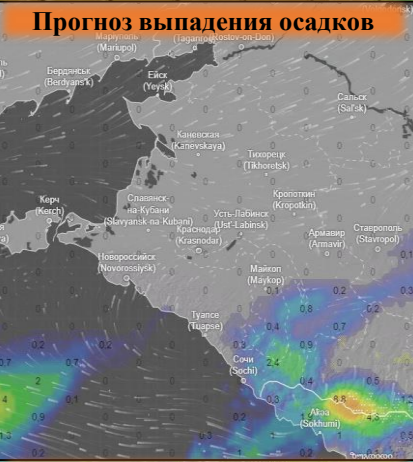


По Краснодарскому краю: облачно с прояснениями. Ночью местами, днем дождь. В отдельных районах сильный дождь, гроза. Ветер южной четверти 5-10 м/с, местами порывы 15-20 м/с. Температура воздуха ночью 7...12°, местами в восточной половине края 2...7°, днем 15...20°, местами в южной половине края до 23°; в горах ночью 3...8°, днем 13...18°.

На Черноморском побережье: облачно с прояснениями. Местами дождь. Ветер южной четверти 9-14 м/с, местами порывы 15-20 м/с, на участке Анапа – Геленджик 18-23 м/с, в отдельных районах до 28 м/с. Температура воздуха ночью 13...18°, днем 17...22°.

По г. Краснодару: облачно с прояснениями. Ночью преимущественно без осадков, утром и днем дождь. Ветер южной четверти 5-10 м/с, утром и днем временами порывы 15-17 м/с. Температура воздуха ночью 8...10°, днем 19...21°.

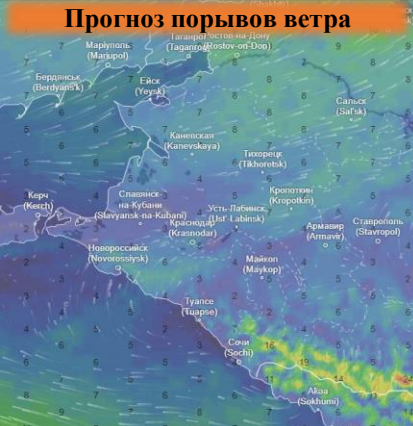
Прогноз выпадения осадков



Прогнозируемая метеобстановка

Вс	Пн	Вт	Ср	Чт	Пт	Сб	Вс	Пн	Вт
12	13	14	15	16	17	18	19	20	21
Температура воздуха, °C									
+8	+10	+9	+9	+8	+9	+11	+13	+11	+12
Порывы ветра, м/с									
16	8	5	11	10	9	9	6	3	3
Направление ветра									
↙	↙	↙	↙	↙	↙	↙	↙	↙	↙
Осадки в жидком эквиваленте, мм									
7.6	1.3	25.6	50.5	67.7	0.5	0	2.4	16.2	0

Прогноз порывов ветра



Чёрное море

Существует вероятность возникновения происшествий, связанных с:

- порывами линий связи и электропередачи, повалом деревьев;
- обрушением слабо закрепленных конструкций, повреждением кровли зданий;
- нарушением работы систем жизнеобеспечения населения;
- нарушением в работе всех видов транспорта;
- затруднением движения и образованием заторов на автодорогах федерального и регионального значения, увеличением ДТП.

Условные обозначения

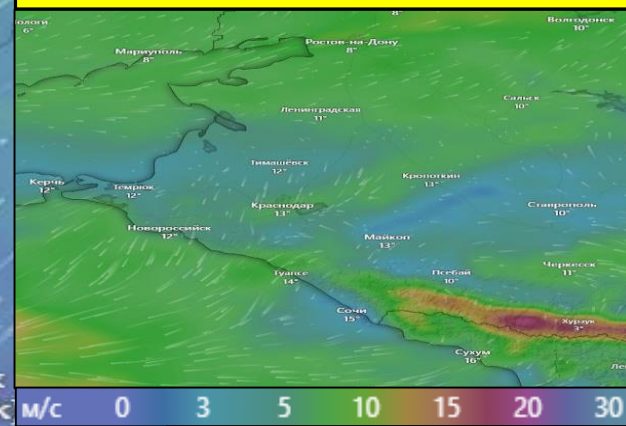
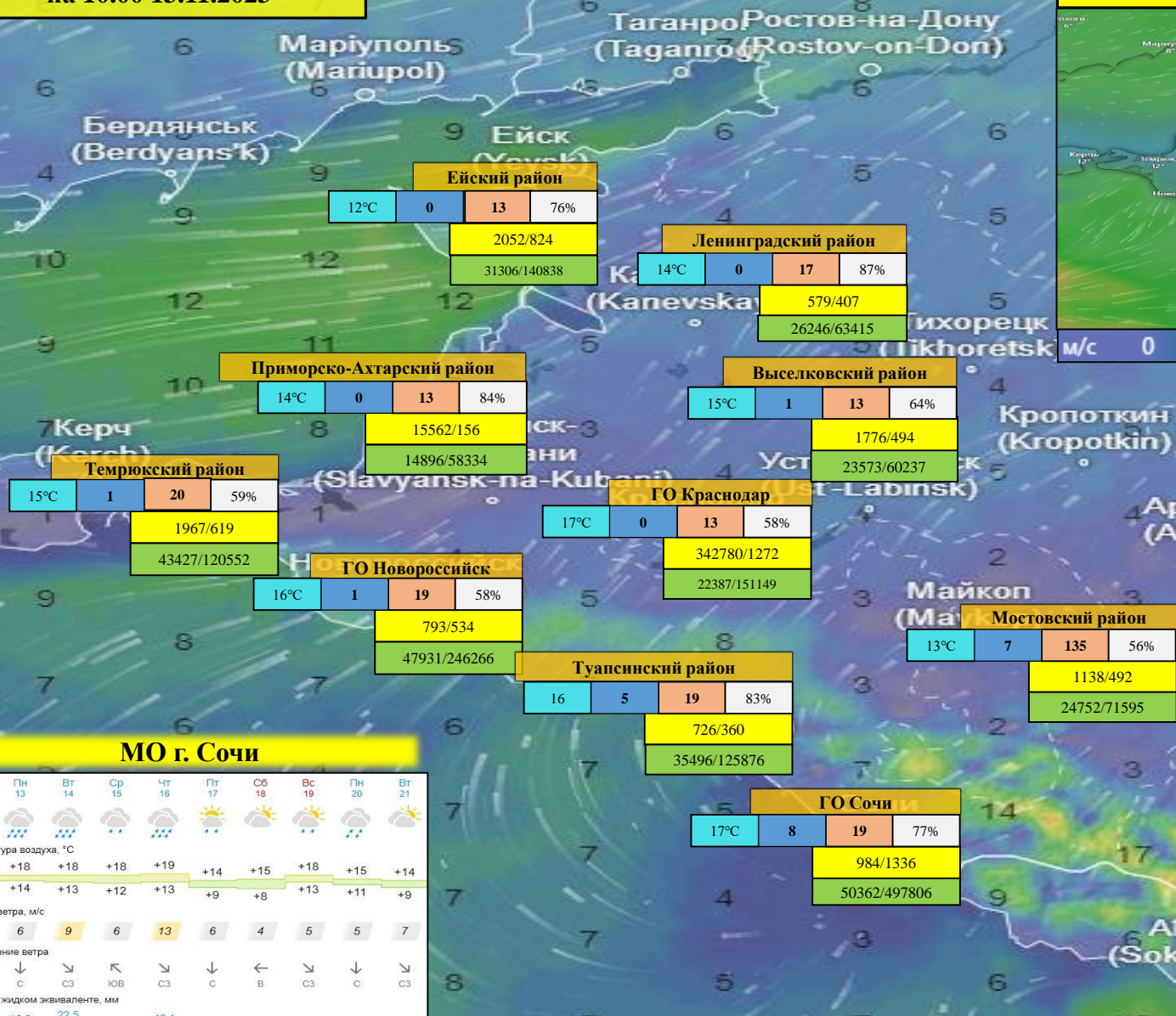
- Муниципальные образования, в которых прогнозируется усиление ветра до 6-12 м/с
- Муниципальные образования, в которых прогнозируется усиление ветра до 13-18 м/с
- Муниципальные образования, в которых прогнозируется усиление ветра до 19-30 м/с

ИНФОРМАЦИОННЫЕ МАТЕРИАЛЫ ПО ПОРЫВАМ ВЕТРА НА ТЕРРИТОРИИ КРАСНОДАРСКОГО КРАЯ

(с использованием информационных ресурсов Ventusky, Windy)

**Прогноз порывов ветра, м/с
на 10.00 13.11.2023**

**Прогноз порывов ветра, м/с
на 18.00 13.11.2023**



При наихудшем сценарии в зону отключения попадают:

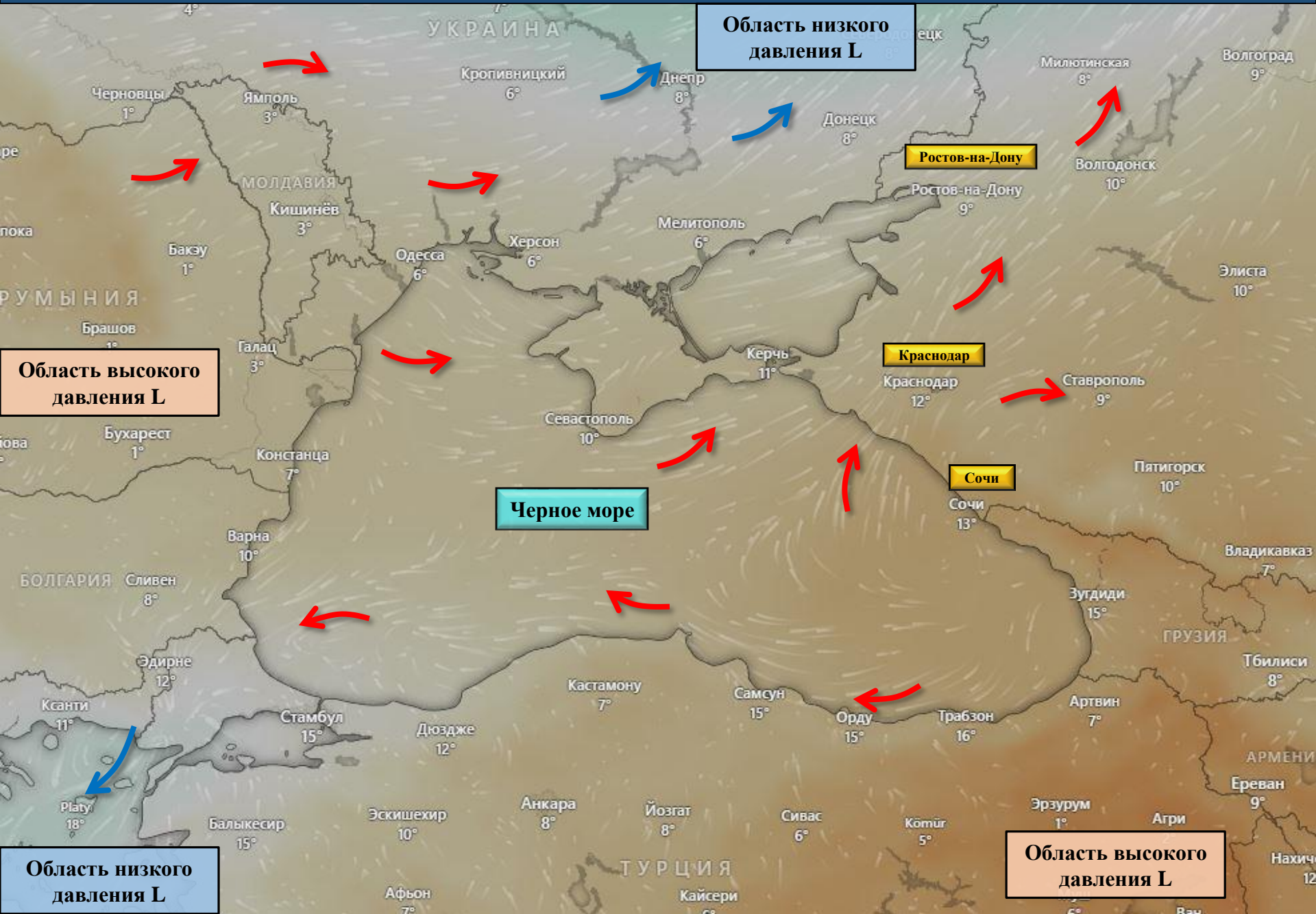
44 муниципальных образований
1740 населенных пунктов
1 215 462 дома,
5 620 688 чел.;
6 153 СЗО;
1 165 автомобильных мостов.

МО г. Сочи

Вс 12 нояб	Пн 13	Вт 14	Ср 15	Чт 16	Пт 17	Сб 18	Вс 19	Пн 20	Вт 21
Температура воздуха, °C	+22	+18	+18	+18	+19	+14	+15	+18	+15
Порывы ветра, м/с	13	6	9	6	13	6	4	5	5
Направление ветра	↙	↓	↙	↙	↙	↓	←	↙	↙
Осадки в жидком эквиваленте, мм	0,8	16,9	22,5	0,6	18,1	0,3	0	1,5	14,1

- Условные обозначения**
- 50% - износ электроэнергетических систем
 - 321/20 - протяженность ЛЭП/ТП (шт.)
 - 19/330 - кол-во домов /населения
 - 6°C - дневная температура воздуха
 - 6°C - ночная температура воздуха
 - 0 - количество осадков, мм
 - 17 - порывы ветра, м/с
 - скорость ветра в диапазоне 0–7 м/с
 - скорость ветра в диапазоне 8–12 м/с
 - скорость ветра в диапазоне 13–17 м/с
 - скорость ветра в диапазоне 18–25 м/с
 - скорость ветра свыше 25 м/с

ИНФОРМАЦИОННЫЕ МАТЕРИАЛЫ ПО МЕТЕОБСЛОВАНИЮ
НА ТЕРРИТОРИИ КРАСНОДАРСКОГО КРАЯ
(использовались данные, представленные в информационном ресурсе погоды Windy)



ПРОВЕДЕНИЕ РАСЧЕТОВ ДЛЯ ОРГАНИЗАЦИИ НОРМАЛЬНЫХ УСЛОВИЙ
ЖИЗНЕДЕЯТЕЛЬНОСТИ НАСЕЛЕНИЯ
(с использованием программно-расчетных комплексов)

В результате сильного ветра с порывами прогнозируется возникновение чрезвычайных ситуаций (происшествий), связанных с нарушением условий жизнедеятельности населения, повреждением (обрывом) ЛЭП и линий связи, нарушениями в системе ЖКХ.

РАСЧЕТ

потребности питьевой воды

Норма водообеспечения человека в сутки при малой физической активности (с энергозатратами до 5,0-105 Дж/ч (120 ккал/ч)) для различных видов водопотребления и режимов водообеспечения:

$$q = (NAn1 + nAn^2 + 5.5N\delta) * 1,6$$

Вывод: для организации трехразового подвоза воды (одна автоцистерна будет подвозить воду 3 раза в день по 4 000 л) необходимо привлечь 7 автоцистерн водоизмещением 4 000 л для обеспечения питьевой водой и 14 автоцистерн для обеспечения водой для приготовления пищи и умывания.

РЕКОМЕНДАЦИИ ПО ПРОВЕДЕНИЮ ПРЕВЕНТИВНЫХ МЕРОПРИЯТИЙ ПО СИЛЬНОМУ ВЕТРУ НА ТЕРРИТОРИИ КРАСНОДАРСКОГО КРАЯ

Комплекс превентивных мероприятий

1. Довести прогноз до глав городских и сельских поселений, руководителей туристических групп, руководителей санаторно-курортных комплексов, руководителей баз и зон отдыха, руководителей предприятий, организаций, аварийно-спасательных формирований;
2. Провести, при необходимости (в соответствии с прогнозной информацией), заседания комиссии по предупреждению и ликвидации чрезвычайных ситуаций и обеспечению пожарной безопасности по вопросам предупреждения возможных чрезвычайных ситуаций (происшествий), обусловленных неблагоприятным прогнозом, с введением режима повышенной готовности.
3. Поддерживать в постоянной готовности системы оповещения населения, при необходимости провести оповещение населения о возможном возникновении ЧС и происшествий;
4. Проверить готовность специальной техники, аварийно-спасательных и аварийно-восстановительных бригад муниципального звена территориальной подсистемы РСЧС в случае реагирования на возможные чрезвычайные ситуации (происшествия);
5. Поддерживать на необходимом уровне запасы материальных и финансовых ресурсов для ликвидации чрезвычайных ситуаций;
6. Усилить контроль за регистрацией групп туристов, направляющихся в горные районы, и обеспечить их достоверной информацией о метеоусловиях на маршрутах;
7. Организовать подготовительные работы по проведению эвакуации людей и материальных ценностей, при необходимости провести заблаговременную эвакуацию;
8. Другие мероприятия с учетом особенностей территории, прогнозной информации и складывающейся оперативной обстановки.