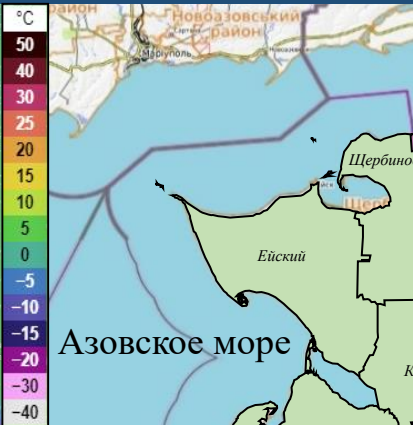
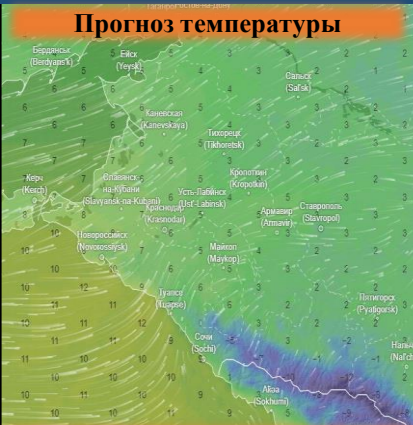


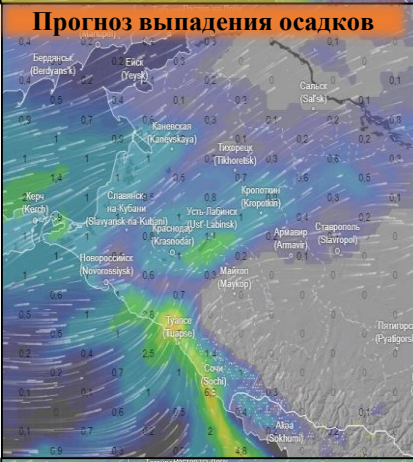
МЕТЕОРОЛОГИЧЕСКАЯ ОБСТАНОВКА НА ТЕРРИТОРИИ КРАСНОДАРСКОГО КРАЯ на 18.12.2023



По Краснодарскому краю: облачно с прояснениями. Местами осадки в виде снега, мокрого снега и дождя, местами сильные осадки. В отдельных районах очень сильные осадки (ОЯ), сильное гололедно-изморозевое отложение (ОЯ), сильное налипание мокрого снега на проводах и деревьях (ОЯ), сильный гололед (ОЯ), на дорогах гололедица. Местами туман. Ветер западной четверти 4-9 м/с, местами порывы 12-14 м/с, на Азовском побережье 15-18 м/с, на Черноморском побережье 15-20 м/с. Температура воздуха ночью +3...-2°, местами -4...-9°; днем 2...7°; в горах ночью -5...-10°, днем -4...+1°;

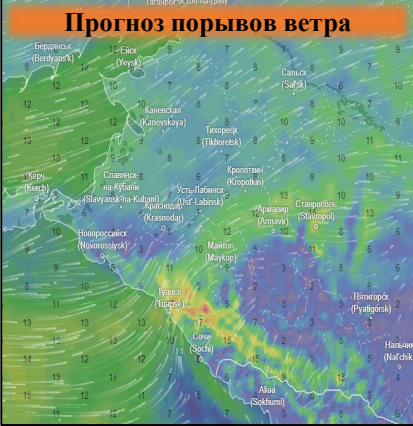
На Черноморском побережье: ночью +3...-2°, днём 5...10°.

По г. Краснодару: облачно с прояснениями. Утром и днем осадки преимущественно в виде дождя. В низинах и у водоемов туман. Ветер западной четверти ночью 4-9 м/с, днем 6-11 м/с. Температура воздуха ночью -1...-3°, днем 5...7°.



Прогнозируемая метеобстановка

Вс 17 дек	Пн 18	Вт 19	Ср 20	Чт 21	Пт 22	Сб 23	Вс 24	Пн 25	Вт 26
Температура воздуха, °С									
0	+6	+6	+10	+10	+13	+11	+13	+12	+12
-5	+1	+5	+3	+3	+9	+9	+7	+8	+6
Порывы ветра, м/с									
5	7	6	7	6	9	16	18	17	13
Направление ветра									
↗	↗	↘	→	→	↗	↗	→	↘	→
Осадки в жидком эквиваленте, мм									
4,8	4,7	7,6	0,1	0	0,1	9,6	29,1	0	5



Существует вероятность возникновения происшествий, связанных с:

- порывами линий связи и электропередачи, повалом деревьев;
- обрушением слабо закрепленных конструкций, повреждением кровли зданий;
- нарушением работы систем жизнеобеспечения населения;
- нарушением в работе всех видов транспорта;
- затруднением движения и образованием заторов на автодорогах федерального и регионального значения, увеличением ДТП.



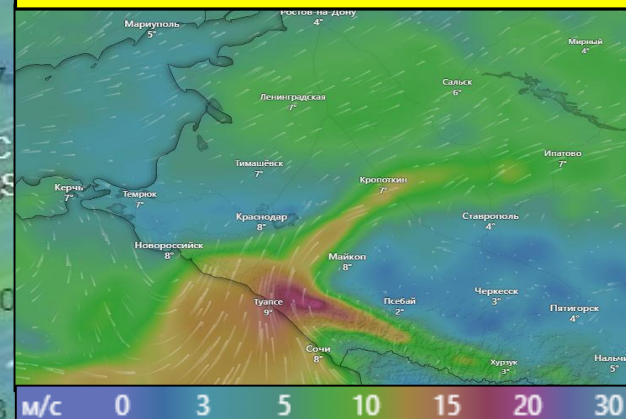
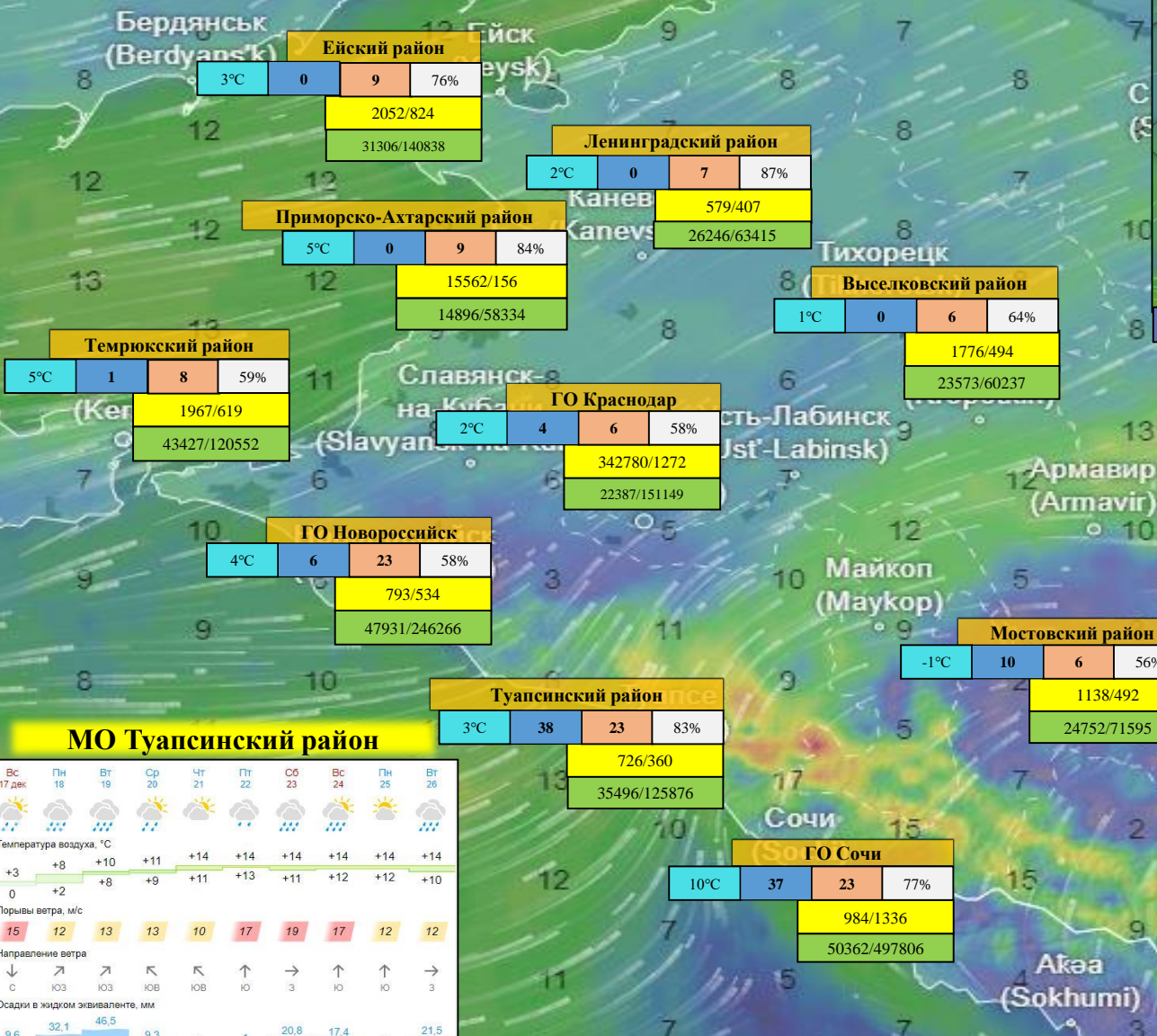
Условные обозначения

- Муниципальные образования, в которых прогнозируется усиление ветра до 6-12 м/с
- Муниципальные образования, в которых прогнозируется усиление ветра до 13-18 м/с
- Муниципальные образования, в которых прогнозируется усиление ветра до 19-30 м/с

ИНФОРМАЦИОННЫЕ МАТЕРИАЛЫ ПО ПОРЫВАМ ВЕТРА
НА ТЕРРИТОРИИ КРАСНОДАРСКОГО КРАЯ
(с использованием информационных ресурсов Ventusky, Windy)

**Прогноз порывов ветра, м/с
на 10.00 18.12.2023**

**Прогноз порывов ветра, м/с
на 18.00 18.12.2023**



При наихудшем сценарии в зону отключения попадают:

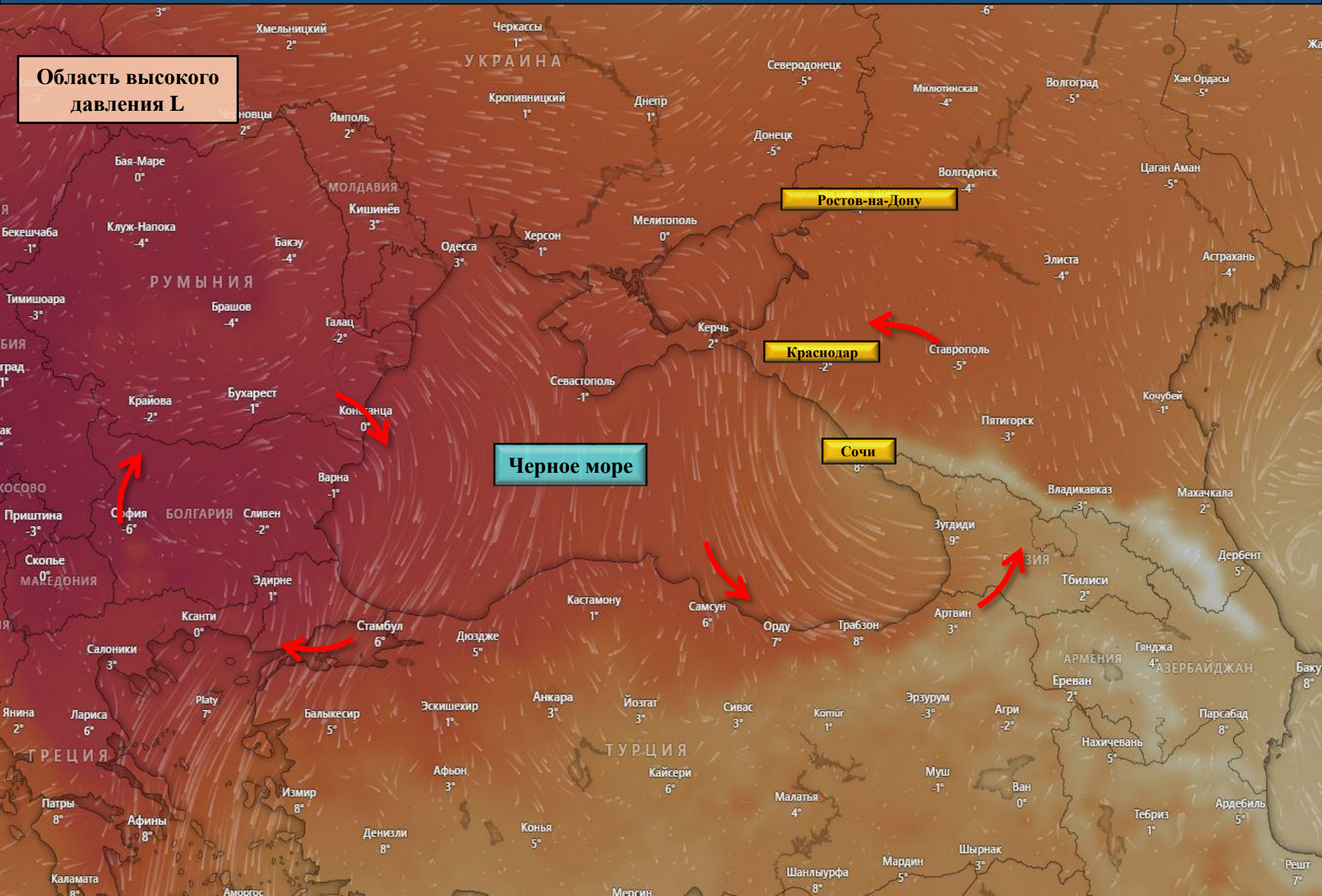
44 муниципальных образований
1740 населенных пунктов
1 215 462 дома,
5 620 688 чел.;
6 153 СЗО;
1 165 автомобильных мостов.



- Условные обозначения**
- 50% - износ электроэнергетических систем
 - 321/20 - протяженность ЛЭП/ТП (шт.)
 - 19/330 - кол-во домов /населения
 - 6°C - дневная температура воздуха
 - 6°C - ночная температура воздуха
 - 0 - количество осадков, мм
 - 17 - порывы ветра, м/с
 - 0-7 м/с - скорость ветра в диапазоне 0-7 м/с
 - 8-12 м/с - скорость ветра в диапазоне 8-12 м/с
 - 13-17 м/с - скорость ветра в диапазоне 13-17 м/с
 - 18-25 м/с - скорость ветра в диапазоне 18-25 м/с
 - >25 м/с - скорость ветра свыше 25 м/с

ИНФОРМАЦИОННЫЕ МАТЕРИАЛЫ ПО МЕТЕООБСТАНОВКЕ
НА ТЕРРИТОРИИ КРАСНОДАРСКОГО КРАЯ
(использовались данные, представленные в информационном ресурсе погоды Windy)

Область высокого
давления L



Черное море

Ростов-на-Дону

Краснодар

Сочи

ПРОВЕДЕНИЕ РАСЧЕТОВ ДЛЯ ОРГАНИЗАЦИИ НОРМАЛЬНЫХ УСЛОВИЙ
ЖИЗНЕДЕЯТЕЛЬНОСТИ НАСЕЛЕНИЯ
(с использованием программно-расчетных комплексов)

В результате сильного ветра с порывами прогнозируется возникновение чрезвычайных ситуаций (происшествий), связанных с нарушением условий жизнедеятельности населения, повреждением (обрывом) ЛЭП и линий связи, нарушениями в системе ЖКХ.

РАСЧЕТ

потребности питьевой воды

Норма водообеспечения человека в сутки при малой физической активности (с энергозатратами до 5,0-105 Дж/ч (120 ккал/ч)) для различных видов водопотребления и режимов водообеспечения:

$$q = (NAn1 + nAn^2 + 5.5N\delta) * 1,6$$

Вывод: для организации трехразового подвоза воды (одна автоцистерна будет подвозить воду 3 раза в день по 4 000 л) необходимо привлечь 7 автоцистерн водоизмещением 4 000 л для обеспечения питьевой водой и 14 автоцистерн для обеспечения водой для приготовления пищи и умывания.

РЕКОМЕНДАЦИИ ПО ПРОВЕДЕНИЮ ПРЕВЕНТИВНЫХ МЕРОПРИЯТИЙ ПО СИЛЬНОМУ ВЕТРУ НА ТЕРРИТОРИИ КРАСНОДАРСКОГО КРАЯ

Комплекс превентивных мероприятий

1. Довести прогноз до глав городских и сельских поселений, руководителей туристических групп, руководителей санаторно-курортных комплексов, руководителей баз и зон отдыха, руководителей предприятий, организаций, аварийно-спасательных формирований;
2. Провести, при необходимости (в соответствии с прогнозной информацией), заседания комиссии по предупреждению и ликвидации чрезвычайных ситуаций и обеспечению пожарной безопасности по вопросам предупреждения возможных чрезвычайных ситуаций (происшествий), обусловленных неблагоприятным прогнозом, с введением режима повышенной готовности.
3. Поддерживать в постоянной готовности системы оповещения населения, при необходимости провести оповещение населения о возможном возникновении ЧС и происшествий;
4. Проверить готовность специальной техники, аварийно-спасательных и аварийно-восстановительных бригад муниципального звена территориальной подсистемы РСЧС в случае реагирования на возможные чрезвычайные ситуации (происшествия);
5. Поддерживать на необходимом уровне запасы материальных и финансовых ресурсов для ликвидации чрезвычайных ситуаций;
6. Усилить контроль за регистрацией групп туристов, направляющихся в горные районы, и обеспечить их достоверной информацией о метеоусловиях на маршрутах;
7. Организовать подготовительные работы по проведению эвакуации людей и материальных ценностей, при необходимости провести заблаговременную эвакуацию;
8. Другие мероприятия с учетом особенностей территории, прогнозной информации и складывающейся оперативной обстановки.