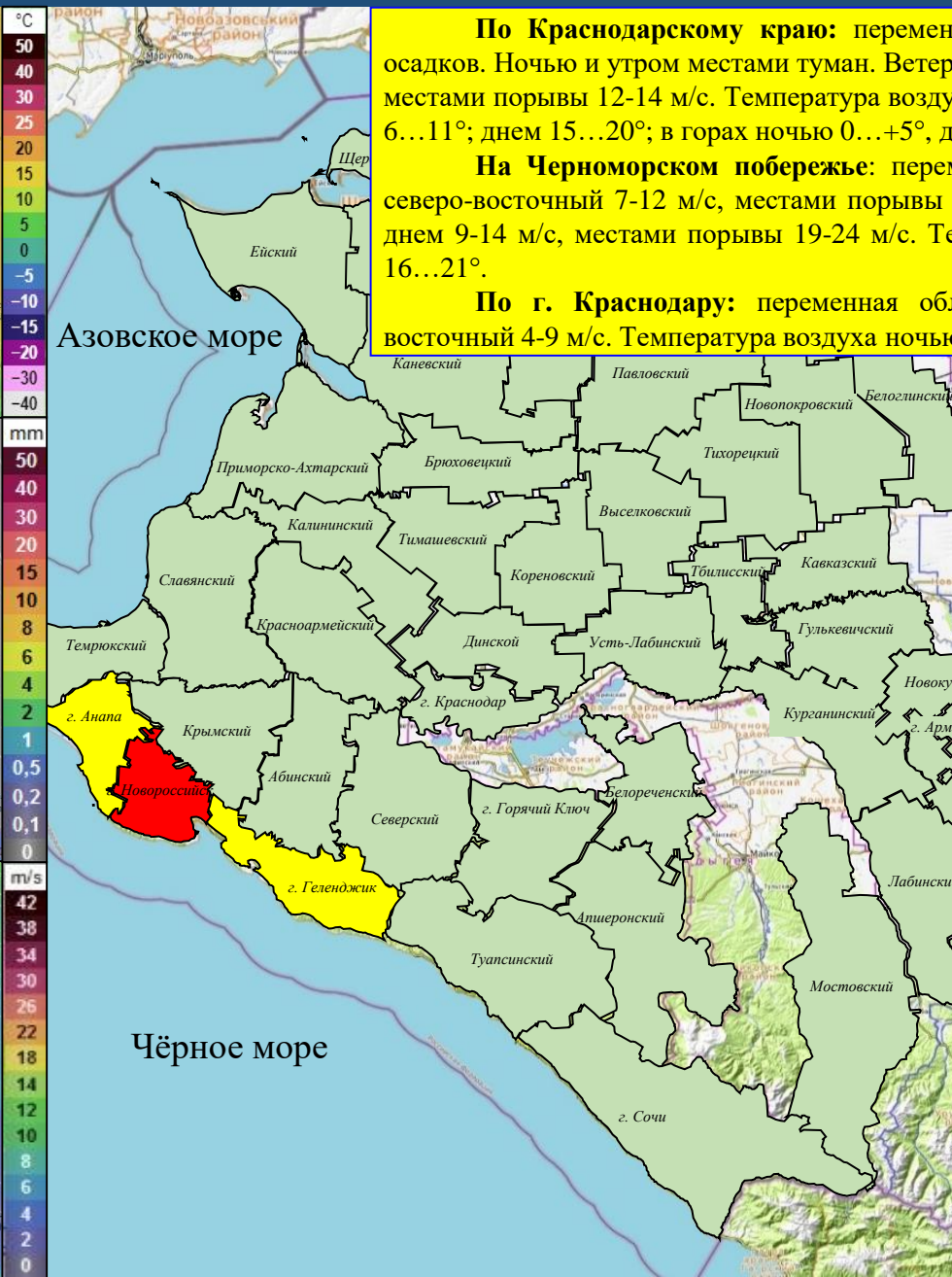


# МЕТЕОРОЛОГИЧЕСКАЯ ОБСТАНОВКА НА ТЕРРИТОРИИ КРАСНОДАРСКОГО КРАЯ



**По Краснодарскому краю:** переменная облачность. Преимущественно без осадков. Ночью и утром местами туман. Ветер северо-восточный 4-9 м/с, утром и днем местами порывы 12-14 м/с. Температура воздуха ночью 1...6°, на Азовском побережье 6...11°; днем 15...20°; в горах ночью 0...+5°, днем 9...14°.

**На Черноморском побережье:** переменная облачность. Без осадков. Ветер северо-восточный 7-12 м/с, местами порывы 15-17 м/с, на участке Анапа-Геленджик днем 9-14 м/с, местами порывы 19-24 м/с. Температура воздуха ночью 6...11°, днем 16...21°.

**По г. Краснодару:** переменная облачность. Без осадков. Ветер северо-восточный 4-9 м/с. Температура воздуха ночью 2...4°, днем 17...19°.

### Прогнозируемая метеобстановка

Чт 11 май	Пт 12	Сб 13	Вс 14	Пн 15	Вт 16	Ср 17	Чт 18	Пт 19	Сб 20
Температура воздуха, °C	+15	+18	+18	+17	+20	+22	+23	+18	+20
Порывы ветра, м/с	+3	+5	+10	+12	+10	+11	+12	+12	+12
Осадки в жидком эквиваленте, мм	7	10	13	9	6	8	12	10	5
	0	0	0	0	0	0	0	0	0
							9,1	7,3	2

### Условные обозначения

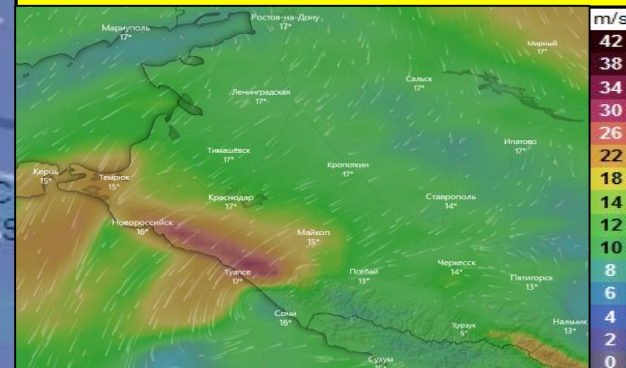
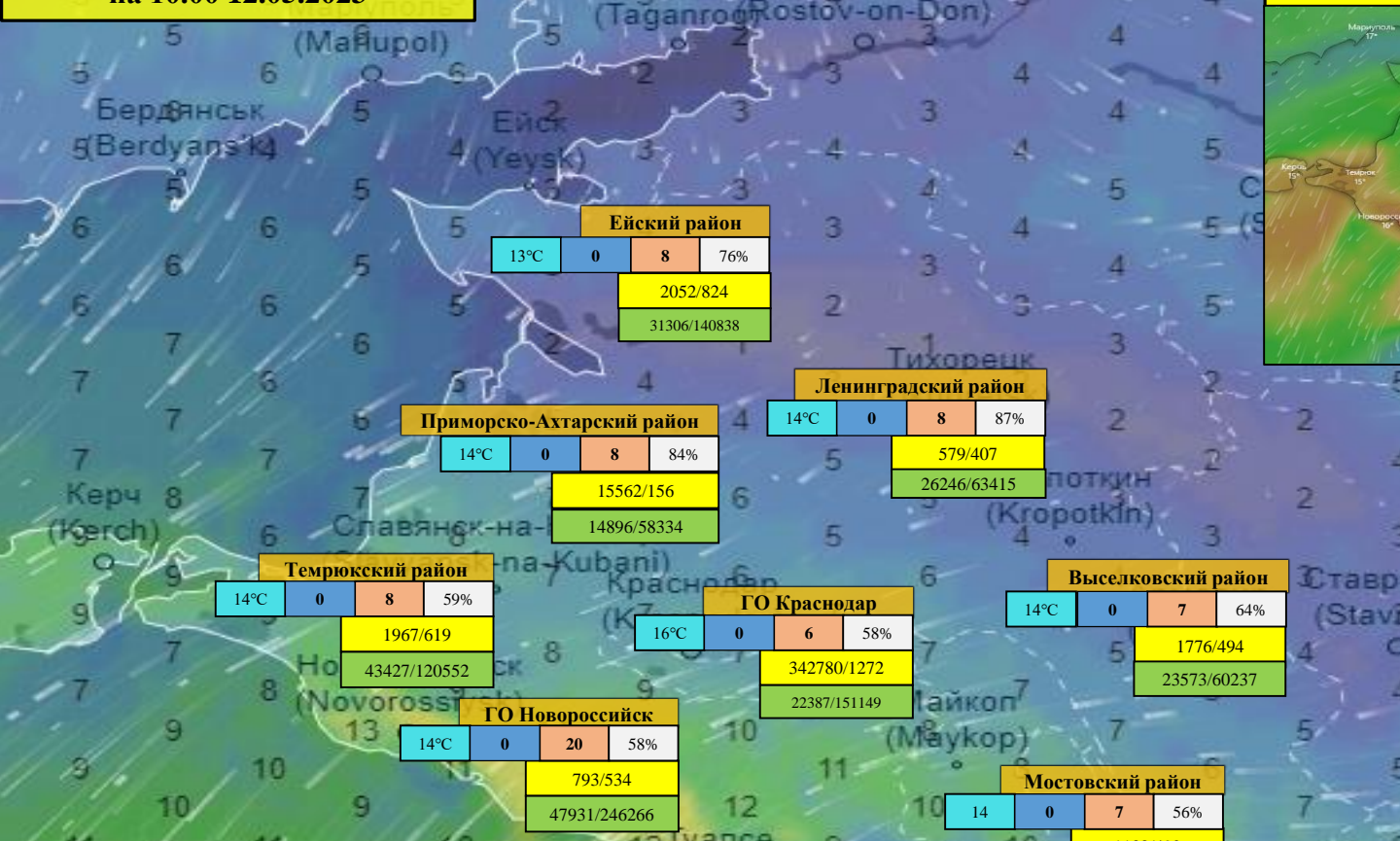
- Муниципальные образования, в которых прогнозируется усиление ветра до 6-12 м/с
- Муниципальные образования, в которых прогнозируется усиление ветра до 13-18 м/с
- Муниципальные образования, в которых прогнозируется усиление ветра до 19-30 м/с



# ИНФОРМАЦИОННЫЕ МАТЕРИАЛЫ ПО ПОРЫВАМ ВЕТРА НА ТЕРРИТОРИИ КРАСНОДАРСКОГО КРАЯ (с использованием информационных ресурсов Ventusky, Windy)

**Прогноз порывов ветра, м/с  
на 10.00 12.05.2023**

**Прогноз порывов ветра, м/с  
на 18.00 12.05.2023**



**Ейский район**

13°C	0	8	76%
2052/824			
31306/140838			

**Ленинградский район**

14°C	0	8	87%
579/407			
26246/63415			

**Приморско-Ахтарский район**

14°C	0	8	84%
15562/156			
14896/58334			

**Темрюкский район**

14°C	0	8	59%
1967/619			
43427/120552			

**ГО Краснодар**

16°C	0	6	58%
342780/1272			
22387/151149			

**Выселковский район**

14°C	0	7	64%
1776/494			
23573/60237			

**ГО Новоросийск**

14°C	0	20	58%
793/534			
47931/246266			

**Мостовский район**

14	0	7	56%
1138/492			
24752/71595			

**Туапсинский район**

15°C	0	7	83%
726/360			
35496/125876			

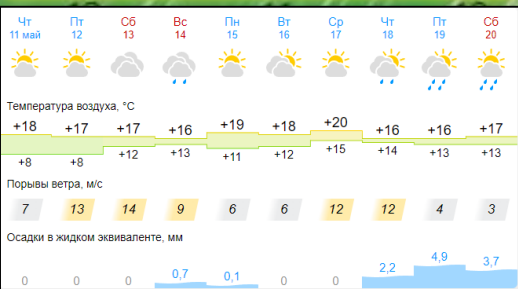
**ГО Сочи**

14°C	5	5	77%
984/1336			
50362/497806			

**При наихудшем сценарии в зону отключения попадают:**

**44 муниципальных образований**  
**1740 населенных пунктов**  
**1 215 462 дома,**  
**5 620 688 чел.;**  
**6 153 СЗО;**  
**1 165 автомобильных мостов.**

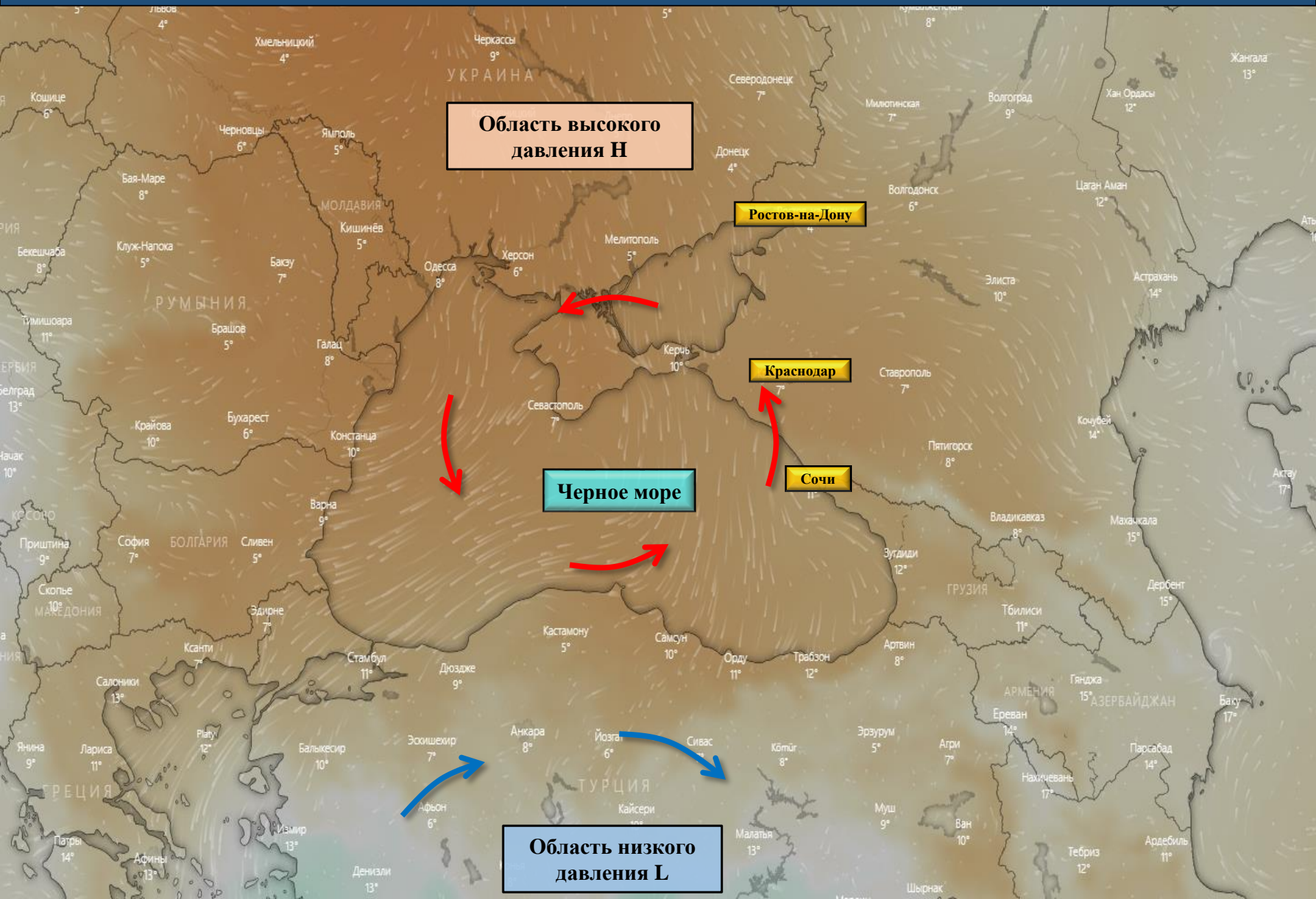
**МО г. Новоросийск**



**Условные обозначения**

- 50% - износ электроэнергетических систем
- 321/20 - протяженность ЛЭП/ТП (шт.)
- 19/330 - кол-во домов /населения
- 6°C - дневная температура воздуха
- 6°C - ночная температура воздуха
- 0 - количество осадков, мм
- 17 - порывы ветра, м/с
- скорость ветра в диапазоне 0–7 м/с
- скорость ветра в диапазоне 8–12 м/с
- скорость ветра в диапазоне 13–17 м/с
- скорость ветра в диапазоне 18–25 м/с
- скорость ветра свыше 25 м/с

ИНФОРМАЦИОННЫЕ МАТЕРИАЛЫ ПО МЕТЕООБСТАНОВКЕ  
НА ТЕРРИТОРИИ КРАСНОДАРСКОГО КРАЯ  
(использовались данные, представленные в информационном ресурсе погоды Windy)





# ПРОВЕДЕНИЕ РАСЧЕТОВ ДЛЯ ОРГАНИЗАЦИИ НОРМАЛЬНЫХ УСЛОВИЙ ЖИЗНЕДЕЯТЕЛЬНОСТИ НАСЕЛЕНИЯ

(с использованием программно-расчетных комплексов)

В результате сильного ветра с порывами прогнозируется возникновение чрезвычайных ситуаций (происшествий), связанных с нарушением условий жизнедеятельности населения, повреждением (обрывом) ЛЭП и линий связи, нарушениями в системе ЖКХ.

## РАСЧЕТ

### потребности питьевой воды

Норма водообеспечения человека в сутки при малой физической активности (с энергозатратами до 5,0-105 Дж/ч (120 ккал/ч)) для различных видов водопотребления и режимов водообеспечения:

$$q = (NAn1 + nAn^2 + 5.5N\delta) * 1,6$$

**Вывод:** для организации трехразового подвоза воды (одна автоцистерна будет подвозить воду 3 раза в день по 4 000 л) необходимо привлечь 7 автоцистерн водоизмещением 4 000 л для обеспечения питьевой водой и 14 автоцистерн для обеспечения водой для приготовления пищи и умывания.

# РЕКОМЕНДАЦИИ ПО ПРОВЕДЕНИЮ ПРЕВЕНТИВНЫХ МЕРОПРИЯТИЙ ПО СИЛЬНОМУ ВЕТРУ НА ТЕРРИТОРИИ КРАСНОДАРСКОГО КРАЯ

## Комплекс превентивных мероприятий

1. Довести прогноз до глав городских и сельских поселений, руководителей туристических групп, руководителей санаторно-курортных комплексов, руководителей баз и зон отдыха, руководителей предприятий, организаций, аварийно-спасательных формирований;
2. Провести, при необходимости (в соответствии с прогнозной информацией), заседания комиссии по предупреждению и ликвидации чрезвычайных ситуаций и обеспечению пожарной безопасности по вопросам предупреждения возможных чрезвычайных ситуаций (происшествий), обусловленных неблагоприятным прогнозом, с введением режима повышенной готовности.
3. Поддерживать в постоянной готовности системы оповещения населения, при необходимости провести оповещение населения о возможном возникновении ЧС и происшествий;
4. Проверить готовность специальной техники, аварийно-спасательных и аварийно-восстановительных бригад муниципального звена территориальной подсистемы РСЧС в случае реагирования на возможные чрезвычайные ситуации (происшествия);
5. Поддерживать на необходимом уровне запасы материальных и финансовых ресурсов для ликвидации чрезвычайных ситуаций;
6. Усилить контроль за регистрацией групп туристов, направляющихся в горные районы, и обеспечить их достоверной информацией о метеоусловиях на маршрутах;
7. Организовать подготовительные работы по проведению эвакуации людей и материальных ценностей, при необходимости провести заблаговременную эвакуацию;
8. Другие мероприятия с учетом особенностей территории, прогнозной информации и складывающейся оперативной обстановки.