

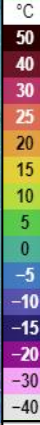
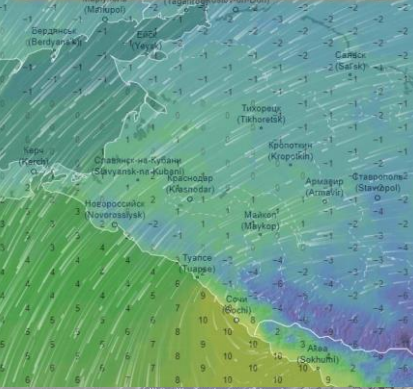


МОДЕЛЬ РАЗВИТИЯ ОБСТАНОВКИ В СООТВЕТСТВИИ С ПРОГНОЗОМ НА ТЕРРИТОРИИ КРАСНОДАРСКОГО КРАЯ



МЕТЕОРОЛОГИЧЕСКАЯ ОБСТАНОВКА НА ТЕРРИТОРИИ КРАСНОДАРСКОГО КРАЯ

Прогноз температуры

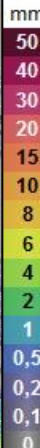
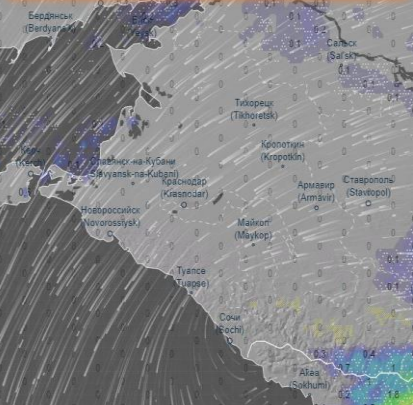


По Краснодарскому краю: переменная облачность. Без существенных осадков, лишь вечером местами небольшие осадки в виде дождя и мокрого снега. Ветер северо-восточный 5-10 м/с, утром и днем местами порывы 15-20 м/с. Температура воздуха ночью -1...-6°, местами в юго-восточных предгорных районах до -9°, днем -1...+4°; в горах ночью -7...-12°, днем 0...-5°.

На Черноморском побережье: переменная облачность. Местами небольшие осадки в виде дождя и мокрого снега. Ветер северо-восточный 12-14 м/с, местами порывы ночью 15-20 м/с, днем 20-25 м/с, на участке Анапа-Геленджик вечером 06.02 25-30 м/с, в Новороссийске 30-33 м/с. Температура воздуха ночью +2...-3°, днем 0...+5°.

По г. Краснодару: переменная облачность. Без существенных осадков. Ветер северо-восточный 5-10 м/с, днем порывы до 15 м/с. Температура воздуха ночью -1...-3°, днем 1...3°.

Прогноз выпадения осадков



Прогнозируемая метеобстановка



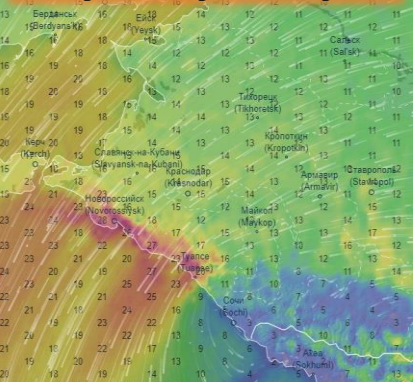
Азовское море

Чёрное море

Условные обозначения

- Муниципальные образования, в которых прогнозируется усиление ветра до 6-12 м/с
- Муниципальные образования, в которых прогнозируется усиление ветра до 13-18 м/с
- Муниципальные образования, в которых прогнозируется усиление ветра до 19-30 м/с

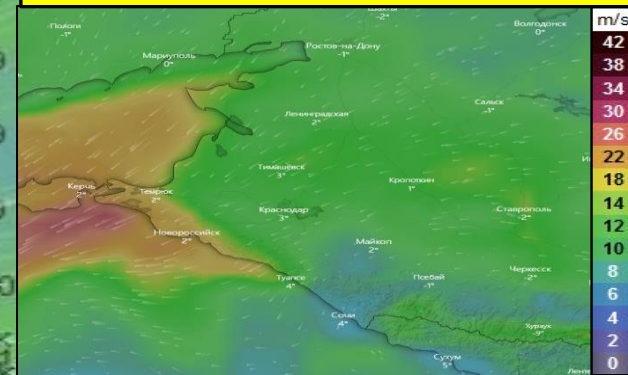
Прогноз порывов ветра



ИНФОРМАЦИОННЫЕ МАТЕРИАЛЫ ПО ПОРЫВАМ ВЕТРА НА ТЕРРИТОРИИ КРАСНОДАРСКОГО КРАЯ (с использованием информационных ресурсов Ventusky, Windy)

**Прогноз порывов ветра, м/с
на 10.00 06.02.2023**

**Прогноз порывов ветра, м/с
на 18.00 06.02.2023**



Ейский район

0°C	0	17	76%
2052/824			
31306/140838			

Ленинградский район

-5°C	0	18	87%
579/407			
26246/63415			

Приморско-Ахтарский район

0°C	0	15	84%
15562/156			
14896/58334			

Выселковский район

0°C	0	15	64%
1776/494			
23573/60237			

Темрюкский район

1°C	0	16	59%
1967/619			
43427/120552			

ГО Краснодар

5°C	2	7	58%
342780/1272			
22387/151149			

ГО Новоросийск

1°C	0	34	58%
793/534			
47931/246266			

Туапсинский район

5°C	0	33	83%
726/360			
35496/125876			

Мостовский район

0°C	1	11	56%
1138/492			
24752/71595			

При наихудшем сценарии в зону отключения попадают:

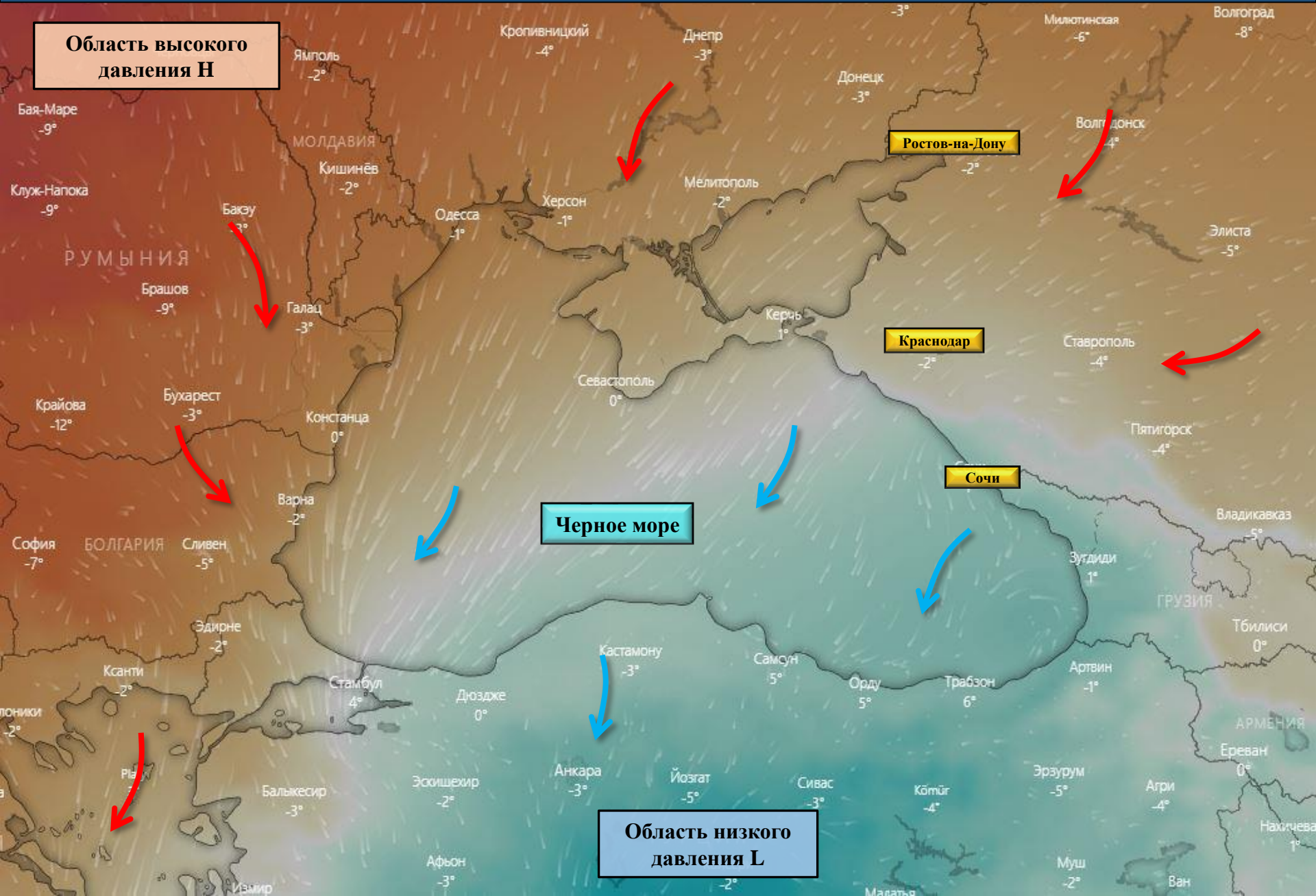
44 муниципальных образований
1740 населенных пунктов
1 215 462 дома,
5 620 688 чел.;
6 153 СЗО;
1 165 автомобильных мостов.

МО г. Новоросийск



- Условные обозначения**
- износ электроэнергетических систем
 - протяженность ЛЭП/ТП (шт.)
 - кол-во домов /населения
 - дневная температура воздуха
 - ночная температура воздуха
 - количество осадков, мм
 - порывы ветра, м/с
 - скорость ветра в диапазоне 0–7 м/с
 - скорость ветра в диапазоне 8–12 м/с
 - скорость ветра в диапазоне 13–17 м/с
 - скорость ветра в диапазоне 18–25 м/с
 - скорость ветра свыше 25 м/с

ИНФОРМАЦИОННЫЕ МАТЕРИАЛЫ ПО МЕТЕООБСТАНОВКЕ
НА ТЕРРИТОРИИ КРАСНОДАРСКОГО КРАЯ
(использовались данные, представленные в информационном ресурсе погоды Windy)



ПРОВЕДЕНИЕ РАСЧЕТОВ ДЛЯ ОРГАНИЗАЦИИ НОРМАЛЬНЫХ УСЛОВИЙ ЖИЗНЕДЕЯТЕЛЬНОСТИ НАСЕЛЕНИЯ

(с использованием программно-расчетных комплексов)

В результате сильного ветра с порывами прогнозируется возникновение чрезвычайных ситуаций (происшествий), связанных с нарушением условий жизнедеятельности населения, повреждением (обрывом) ЛЭП и линий связи, нарушениями в системе ЖКХ.

РАСЧЕТ

потребности питьевой воды

Норма водообеспечения человека в сутки при малой физической активности (с энергозатратами до 5,0-105 Дж/ч (120 ккал/ч)) для различных видов водопотребления и режимов водообеспечения:

$$q = (NAn1 + nAn^2 + 5.5N\delta) * 1,6$$

Вывод: для организации трехразового подвоза воды (одна автоцистерна будет подвозить воду 3 раза в день по 4 000 л) необходимо привлечь 7 автоцистерн водоизмещением 4 000 л для обеспечения питьевой водой и 14 автоцистерн для обеспечения водой для приготовления пищи и умывания.

РЕКОМЕНДАЦИИ ПО ПРОВЕДЕНИЮ ПРЕВЕНТИВНЫХ МЕРОПРИЯТИЙ ПО СИЛЬНОМУ ВЕТРУ НА ТЕРРИТОРИИ КРАСНОДАРСКОГО КРАЯ

Комплекс превентивных мероприятий

1. Довести прогноз до глав городских и сельских поселений, руководителей туристических групп, руководителей санаторно-курортных комплексов, руководителей баз и зон отдыха, руководителей предприятий, организаций, аварийно-спасательных формирований;
2. Провести, при необходимости (в соответствии с прогнозной информацией), заседания комиссии по предупреждению и ликвидации чрезвычайных ситуаций и обеспечению пожарной безопасности по вопросам предупреждения возможных чрезвычайных ситуаций (происшествий), обусловленных неблагоприятным прогнозом, с введением режима повышенной готовности.
3. Поддерживать в постоянной готовности системы оповещения населения, при необходимости провести оповещение населения о возможном возникновении ЧС и происшествий;
4. Проверить готовность специальной техники, аварийно-спасательных и аварийно-восстановительных бригад муниципального звена территориальной подсистемы РСЧС в случае реагирования на возможные чрезвычайные ситуации (происшествия);
5. Поддерживать на необходимом уровне запасы материальных и финансовых ресурсов для ликвидации чрезвычайных ситуаций;
6. Усилить контроль за регистрацией групп туристов, направляющихся в горные районы, и обеспечить их достоверной информацией о метеоусловиях на маршрутах;
7. Организовать подготовительные работы по проведению эвакуации людей и материальных ценностей, при необходимости провести заблаговременную эвакуацию;
8. Другие мероприятия с учетом особенностей территории, прогнозной информации и складывающейся оперативной обстановки.